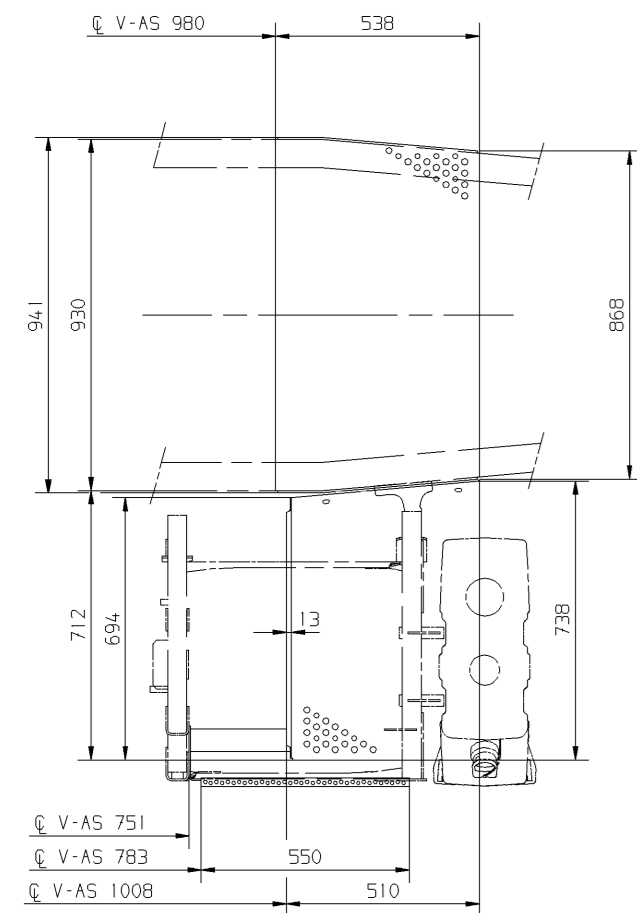
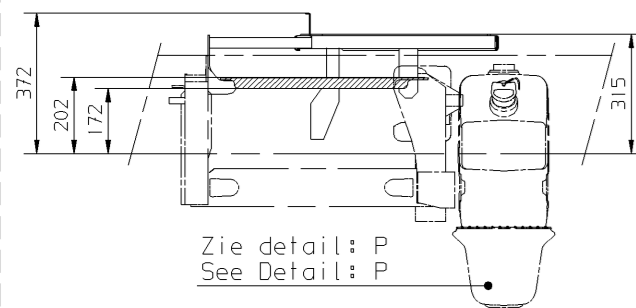


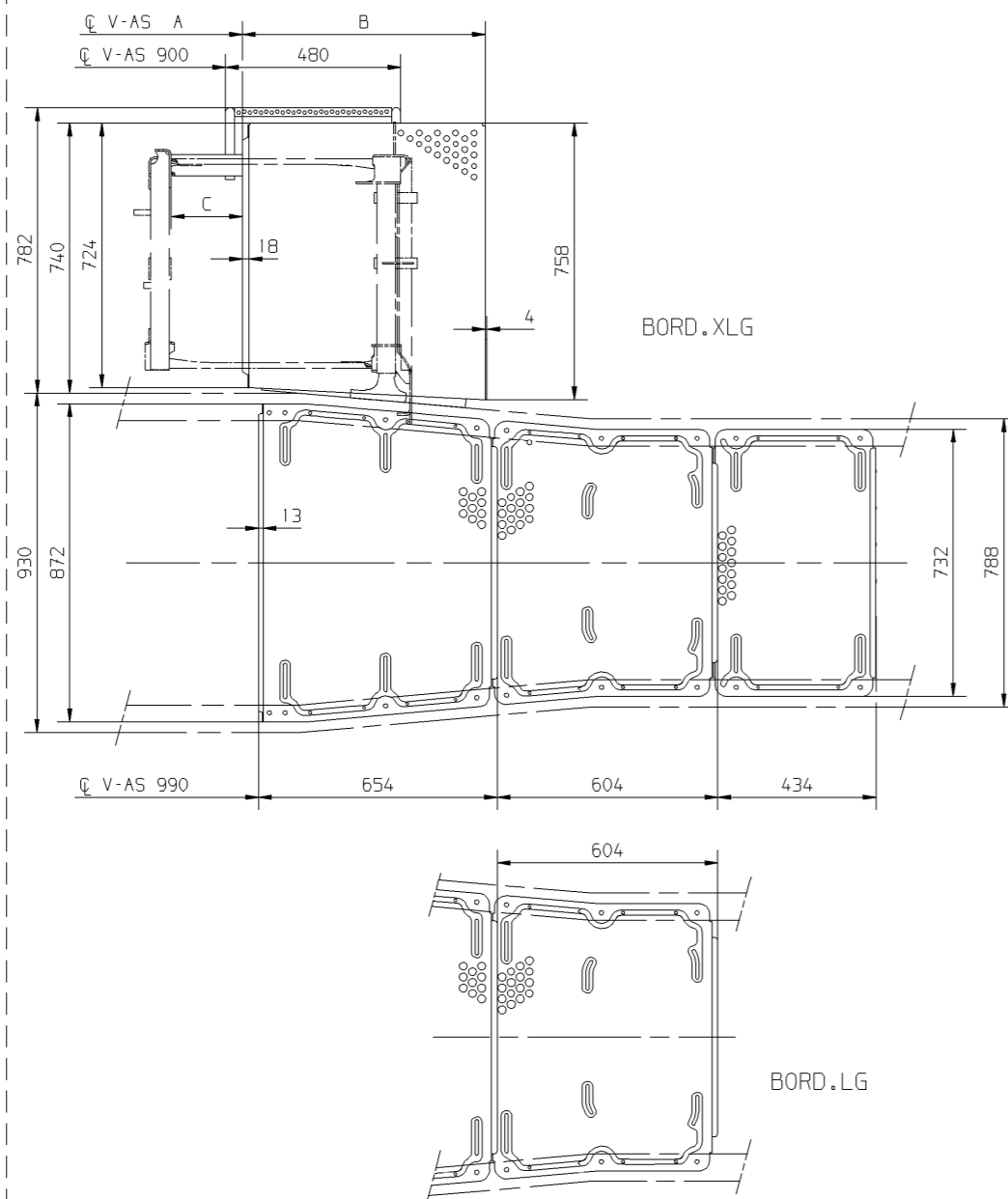
Getekende situatie: FTG XF LHD  
Drawing represents: FTG XF LHD



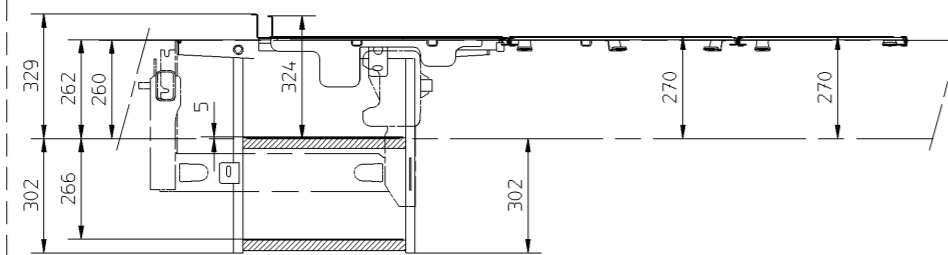
FTG RHD spiegelbeeld  
FTG RHD mirror image



FTG XF Dual battery chassis  
DETAIL: U



	A	B	C
FTP WB385-FTP WB405 LHD STD-FTP WB405 RHD	946	666	195
FTP WB405 LHD Taille upward right	1124	488	373



FTP XF WB405 LHD STD spiegelbeeld  
FTP XF WB405 LHD STD mirror image  
FTP XF Dual battery chassis

# DETAILS U

GEEN MATEN VAN TEKENING OPMETEN.  
WIJZIGINGEN ZONDER VOORAFGAANDE KENNISGEVING VOORBEHOUDEN.  
VOOR UITVOERING VAN HET VOERTUIG RAADPLEGE  
MEN DE ORDERBEVESTIGING.  
VOOR AFMETINGEN VAN DE LANGSLIGGERS ZIE DETAIL:B.

DO NOT SCALE DRAWING.  
SUBJECT TO MODIFICATION WITHOUT PRIOR NOTICE.  
PLEASE SEE NOTE FOR DEFINITE VEHICLE LAY-OUT.  
FOR THE SECTIONAL DIMENSIONS OF THE MAIN GIRDERS,  
SEE DETAIL:B.

NE RIEN RELEVER DU DESSIN.  
SOUS RESERVE DE MODIFICATIONS SANS AVIS PREALABLE.  
VEUILLEZ CONSULTER LE BON DE COMMANDE  
POUR L EQUIPEMENT DU VEHICULE CONCERNE.  
EN CE QUI CONCERNE LA SECTION DES LONGERONS VOIR DETAIL:B.

KEINE ZEICHNUNGSMASSE AUFMESSEN.  
ANDERUNGEN OHNE VORANKUNDIGUNG VORBEHALTEN.  
DIE AUSFUHRUNG DES BETREFFENDEN FAHRZUEGS  
ENTNEHME MAN DER AUFTRAGSBESTATIGUNG.  
FUR DIE SCHNITTMASSE DER LANGSTRAGER SIEHE DETAIL:B.

"D" = DAGKABINE  
DAY KAB  
CABINE COURTE  
NORMALFAHRERHAUS

"SL" = SLAAPKABINE  
SLEEPER KAB  
CABINE PROFONDE  
FERNFAHRERHAUS

"SH" = SLAAPHOOGKABINE  
HIGH-ROOF SLEEPER KAB  
CABINE PROFONDE SURELEVEE  
GROßRAUMFERNFAHRERHAUS

$\varnothing$  V-AS =  $\varnothing$ -VOORAS  
-FRONT AXLE  
-ESSIEU AVANT  
-VORDERACHSE

$\varnothing$  A-AS =  $\varnothing$ -ACHTERAS  
-REAR AXLE  
-ESSIEU ARRIERE  
-HINTERACHSE

$\varnothing$  TANDEM =  $\varnothing$ -TANDEM  
-TANDEM  
-TANDEM

1) = BLADVERING - VOOR + ACHTER  
LEAF SUSPENSION - FRONT + REAR  
SUSPENSION A LAMES - AVANT + ARRIERE  
BLATTFEDERUNG - VORN + HINTEN

$\varnothing$  SLEEPAS =  $\varnothing$ -SLEEPAS  
-TRAILLING AXLE  
-ESSIEU FOU  
-NACHLAUFACHSE

2) = BLADVERING - VOOR + LUCHTVERING -ACHTER  
LEAF SUSPENSION - FRONT + AIR SUSPENSION - REAR  
SUSPENSION A LAMES - AVANT + SUSPENSION PNEUMATIQUE -ARRIERE  
BLATTFEDERUNG - VORN + LUFTFEDERUNG - HINTER

3) = LUCHTVERING - VOOR + ACHTER  
AIR SUSPENSION - FRONT + REAR  
SUSPENSION PNEUMATIQUE - AVANT + ARRIERE  
LUFTFEDERUNG - VORN + HINTEN

$\varnothing$ -KAB =  $\varnothing$ -KABINE  
-KAB  
-CABINE  
-FAHRERHAUS

* Voor wijzigingen zie blad l.	080728	RBO		10663	06
* Voor wijzigingen zie blad l.	080225	RBO		10663	05
* Voor wijzigingen zie blad l.	070416	RBO		10663	04
* Voor wijzigingen zie blad l.	060918	RBO		10663	03
modification description	date	drawn by	auth. by	mod.no.	issue
general tolerances	tolerance principle	title			
for drawing interpretation, see DAF standards		DETAILS U CF75/85 + XF105			
surfaces/corners	heat/surface treatment	size	scale	sheet	model number
	/	SP	1:20	2 of 2	
authorised by	date	paint specification	third angle projection	This drawing is the property of DAF-Trucks N.V. Eindhoven, the Netherlands and may not be copied in whole or in part without the prior written consent of the owner.	
drawn by	date	prod.grp spec.	spec. indicat.	drawing/issue number	
R. Bosmans	050427			1668109/06	
source	replacement for	replaced by		CAD Unigraphics II	