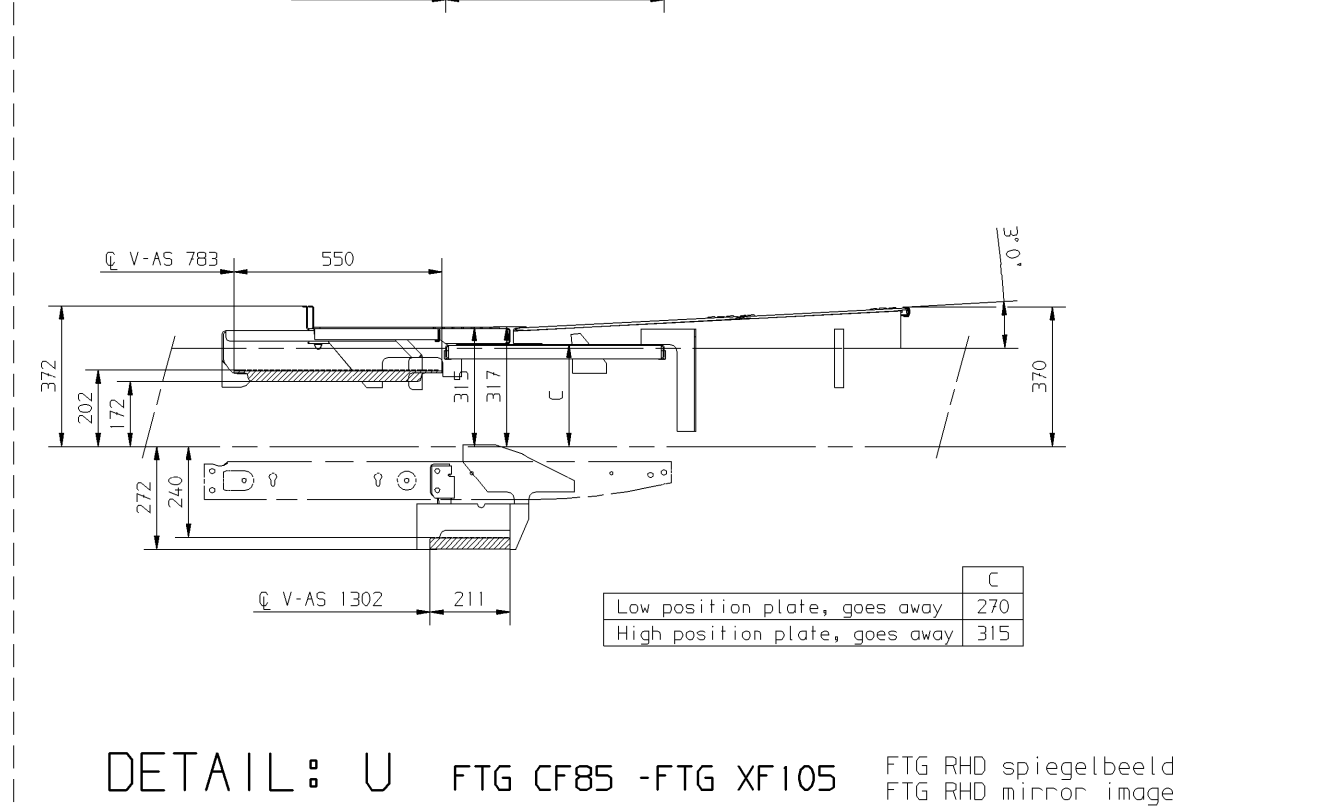
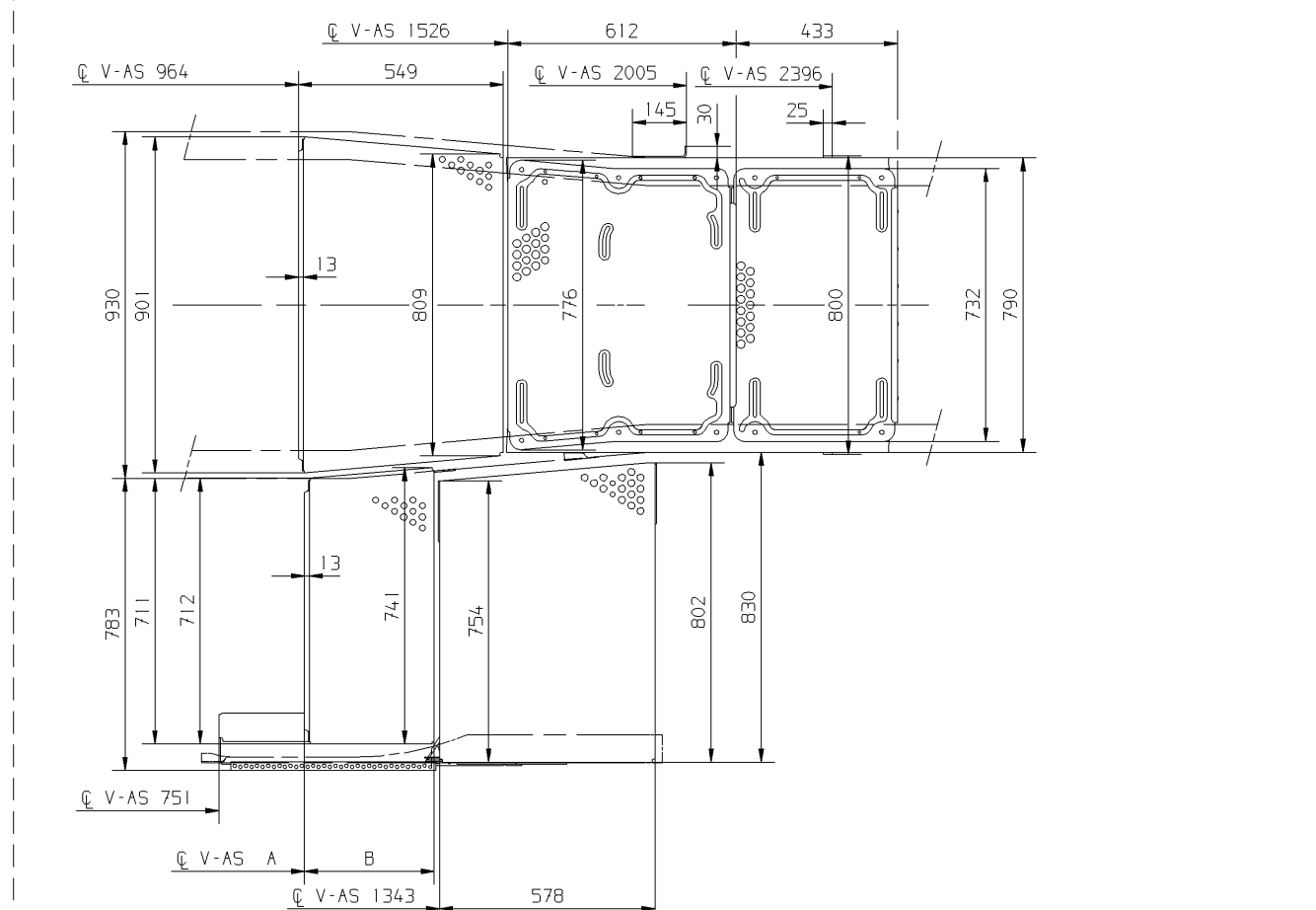
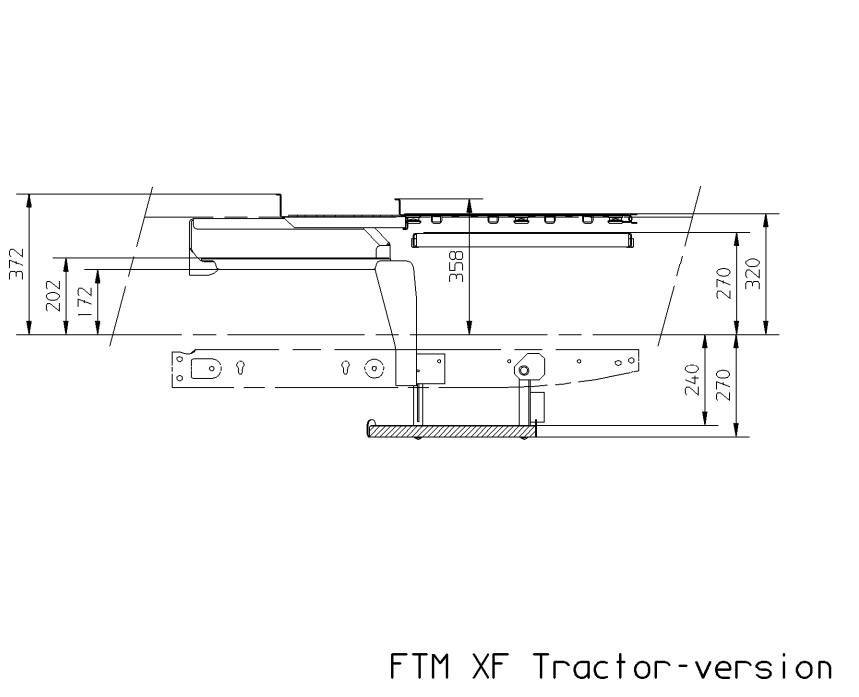
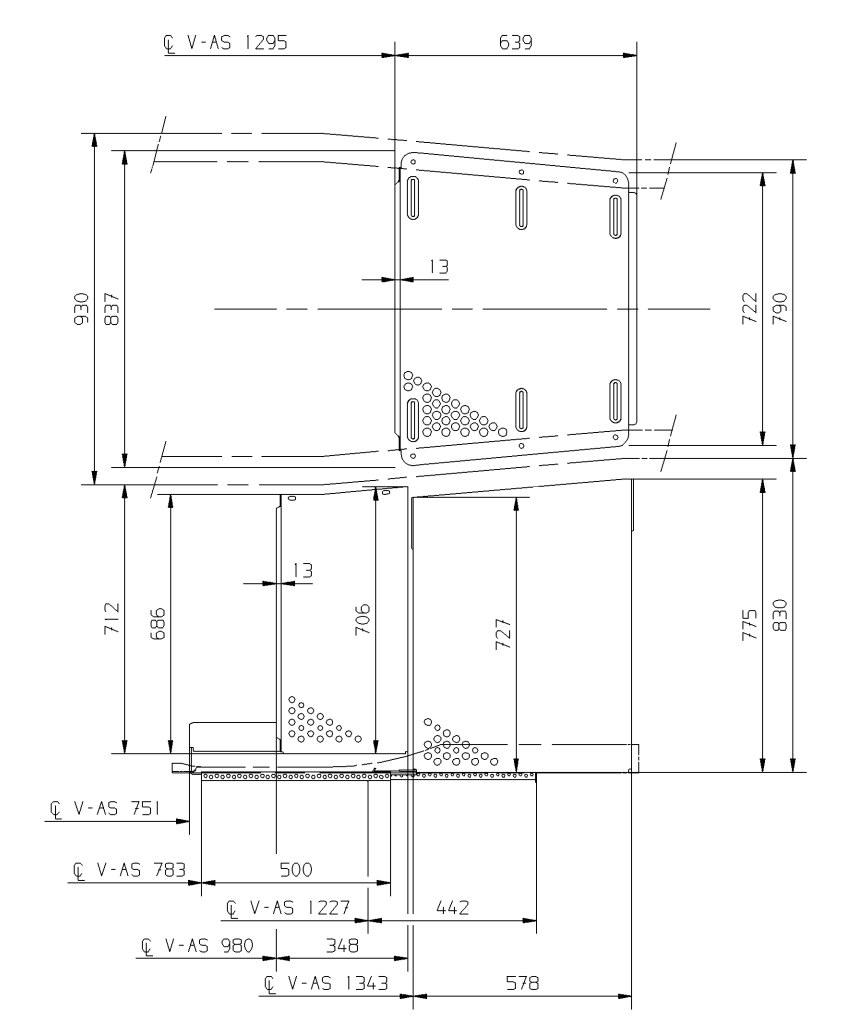


Getekende situatie:
CF85 LHD "SL"- "SH" uitlaatpijp vertikaal
XF105 LHD uitlaatpijp horizontaal
Drawing represents:
CF85 LHD "SL"- "SH" exhaustpipe vertical
XF105 LHD exhaustpipe horizontal

FTG CF85 "D"	A	B	
FTG CF85 "SL"- "SH"	810	518	Uitlaatpijp horizontaal Exhaustpipe horizontal
FTG CF85 RHD "D"	860	468	
FTG CF85 "SL"- "SH"	980	348	Uitlaatpijp vertikaal Exhaustpipe vertical
FTG XF105			Uitlaatpijp horizontaal Exhaustpipe horizontal



DETAIL: U FTG CF85 -FTG XF105 FTG RHD spiegelbeeld FTG RHD mirror image



FTM XF Tractor-version

GEEN MATEN VAN TEKENING OPMETEN.
WIJZIGINGEN ZONDER VOORAFGAANDE KENNISGEVING VOORBEHOUDEN.
VOOR UITVOERING VAN HET VOERTUIG RAADPLEGE
MEN DE ORDERBEVESTIGING.
VOOR AFMETINGEN VAN DE LANGSLIGGERS ZIE DETAIL:B.

DO NOT SCALE DRAWING.
SUBJECT TO MODIFICATION WITHOUT PRIOR NOTICE.
PLEASE SEE NOTE FOR DEFINITE VEHICLE LAY-OUT.
FOR THE SECTIONAL DIMENSIONS OF THE MAIN GIRDERS,
SEE DETAIL:B.

NE RIEN RELEVÉ DU DESSIN.
SOUS RÉSERVE DE MODIFICATIONS SANS AVIS PRÉALABLE.
VEUILLEZ CONSULTER LE BON DE COMMANDE
POUR L'ÉQUIPEMENT DU VÉHICULE CONCERNÉ.
EN CE QUI CONCERNE LA SECTION DES LONGERONS VOIR DETAIL:B.

KEINE ZEICHNUNGSMASSE AUFMESSEN.
ÄNDERUNGEN OHNE VORANKÜNDIGUNG VORBEHALTEN.
DIE AUSFÜHRUNG DES BETREFFENDEN FAHRZEUGS
ENTNEHME MAN DER AUFTRAGSBESTÄTIGUNG.
FÜR DIE SCHNITTMASSE DER LANGSTRAGER SIEHE DETAIL:B.

"D" = DAGKABINE
DAY KAB
CABINE COURTE
NORMALFAHRERHAUS

"SL" = SLAAPKABINE
SLEEPER KAB
CABINE PROFONDE
FERNFÄHRERHAUS

"SH" = SLAAPHOOGKABINE
HIGH-ROOF SLEEPER KAB
CABINE PROFONDE SURELEVÉE
GROßRAUMFERNFÄHRERHAUS

☉ V-AS = ☉-VOORAS
-FRONT AXLE
-ESSIEU AVANT
-VORDERACHSE

☉ A-AS = ☉-ACHTERAS
-REAR AXLE
-ESSIEU ARRIÈRE
-HINTERACHSE

☉ TANDEM = ☉-TANDEM
-TANDEM
-TANDEM

1) = BLADVERING - VOOR + ACHTER
LEAF SUSPENSION - FRONT + REAR
SUSPENSION A LAMES - AVANT + ARRIÈRE
BLATTFEDERUNG - VORN + HINTEN

☉ SLEEPAS = ☉-SLEEPAS
-TRAILLING AXLE
-ESSIEU FOU
-NACHLAUFACHSE

2) = BLADVERING - VOOR + LUCHTVERING - ACHTER
LEAF SUSPENSION - FRONT + AIR SUSPENSION - REAR
SUSPENSION A LAMES - AVANT + SUSPENSION PNEUMATIQUE - ARRIÈRE
BLATTFEDERUNG - VORN + LUFTFEDERUNG - HINTER

3) = LUCHTVERING - VOOR + ACHTER
AIR SUSPENSION - FRONT + REAR
SUSPENSION PNEUMATIQUE - AVANT + ARRIÈRE
LUFTFEDERUNG - VORN + HINTEN

☉-KAB = ☉-KABINE
-KAB
-FAHRERHAUS

DETAILS U

- FTR CF85 toegevoegd. (Inq. N0973)	080707	RBO		10663	06
- FT CF85/XF105 WB380 right free 1700/2300 mm. (toeg. Inq. N0958)	080225	RBO		10663	05
- FTG CF85/XF105 WB398 (toeg. Inq. N953-01)					
- FTM XF105 Bordesplaat gew. (DMR 18135)					
- FTG bordesverlening toeg. (P.M.R. 64331 + Inq. N0840)	070416	RBO		10663	04
* Voertuigserie's FTT-FAT-FAD-FAC CF -FAX CF-FTH XF-FAK XF en FTG/FTP XF pr. 10820 toegevoegd. (pr. 10680-10820)	060918	RBO		10663	03
* Blad 2 toegevoegd. (Layout)					
* Voertuigserie's FT CF-FTLow-deck-FTG/P-FTS-FTR XF-FA-FAS/R/N CF/XF-FAG CF toegevoegd. (Pr. 10680)	060328	RBO		10663	02
Voertuigtype XF105 was XF 95. (Layout)	050824	RBO		10663	01

modification description		date	drawn by	auth. by	mod.no.	issue
general tolerances		tolerance principle		title		
for drawing interpretation, see DAF standard material				DETAILS U CF75/85 + XF105		
surfaces/corners		heat/surface treatment		Proj. 10680 + 10820+10841		
authorised by		date		size		
drawn by		date		scale		
source		replacement for		sheet		
				1 of 2		
				model number		
				SP 1:20		
				1 of 2		
				drawing/issue number		
				1668109/06		
				replaced by		
				CAD Unigraphics II		