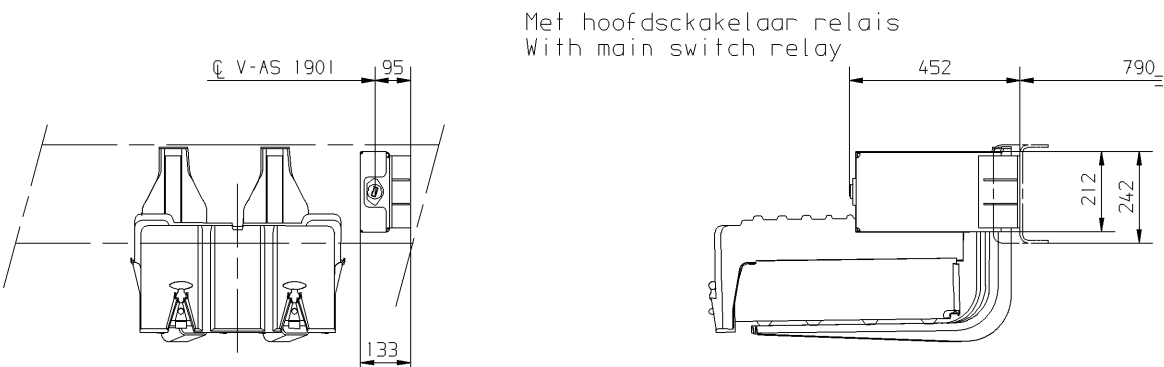


Voor FTG LHD-FTP WB385 LHD-FAG WB430-480 LHD-FTM LHD - FAK LHD en FT WB380 dlat right free 2300mm-FAN CF75/85 right free 2000mm. Zie spiegelbeeld FT-FTG RHD-FTP WB385 RHD enz.

For FTG LHD-FTP WB385 LHD-FAG WB430-480 LHD-FTM LHD - FAK LHD and FT WB380 dlat right free 2300mm-FAN CF75/85 right free 2000mm. See mirror image FT-FTG RHD-FTP WB385 RHD etc.



Met hoofdschakelaar relais
With main switch relay

Voor overige maten, zie hoofdschakelaar zonder kabebediening
For another dimensions, see main switch, no control cabine

	A	B	C	D
CF WB380 11+21- XF WB490 21	260			
CF WB400 1/m 690 11-WB400 1/m 510 21 XF WB490 21		310		261
FA CF75/85 + FA XF105				
CF WB540 1/m 690 21-WB510 1/m 690 31 XF WB540 1/m 690 21+31				
CF WB450 1/m 490 31 XF WB490 31+WB540 1/m 610 21+31				267
FA XF105 Low-Deck	WB490 1/m 610 21+31	1538	830	261
FAS CF75/85 + FAS XF105	CF WB380 11+21+31			80
	CF WB380 1/m 590 11+21+31 XF WB420 1/m 590 21+31			35
FAR/N CF75/85 + FAR/N XF105	CF WB380 1/m 665 21+31 XF WB420 1/m 665 21+31			261
FAS/R CF85 + XF105 Low-Deck	CF WB460 1/m 505 31 XF WB460 1/m 530 31			216
FAG CF75/85	CF WB535 1/m 690 21 LHD			261
FAT	CF WB500 1/m 600 + XF WB500+555	1543	849	98
		1538	830	35

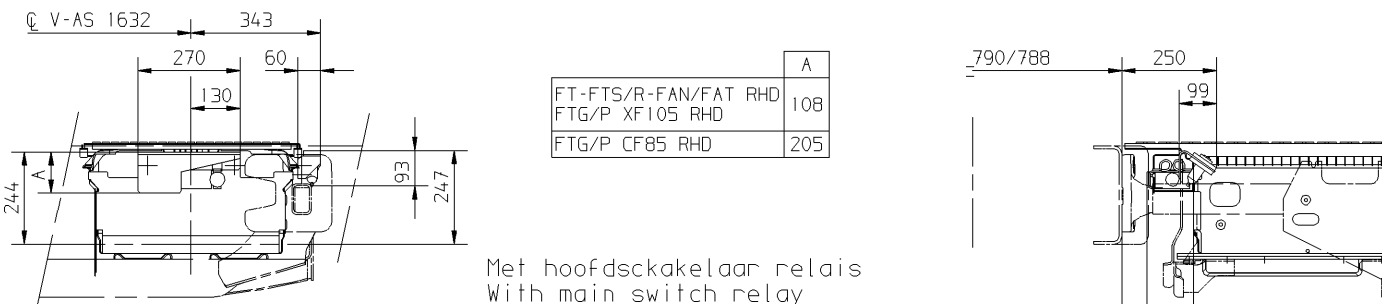
Voor overige maten, zie zonder hoofdschakelaar relais
For another dimensions, see without switch relay



Hoofdschakelaar zonder kabebediening
Main switch, no control cabine

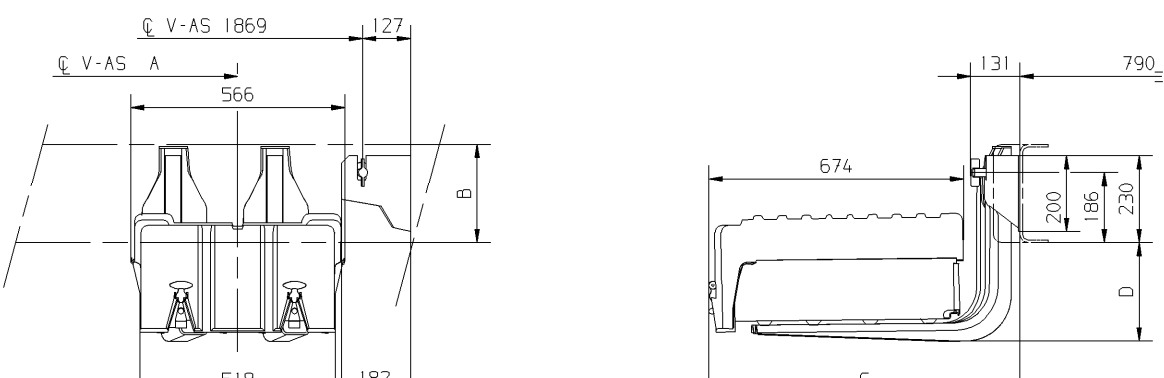
FT-FTG RHD-FTP WB385 RHD-FTS-FTR-FAG CF75 RHD-FTT-FAT WB405+455-FAN/FAT CF75 RHD left free 2000mm

Voor overige maten, zie zonder hoofdschakelaar relais
For another dimensions, see without switch relay



Met hoofdschakelaar relais
With main switch relay

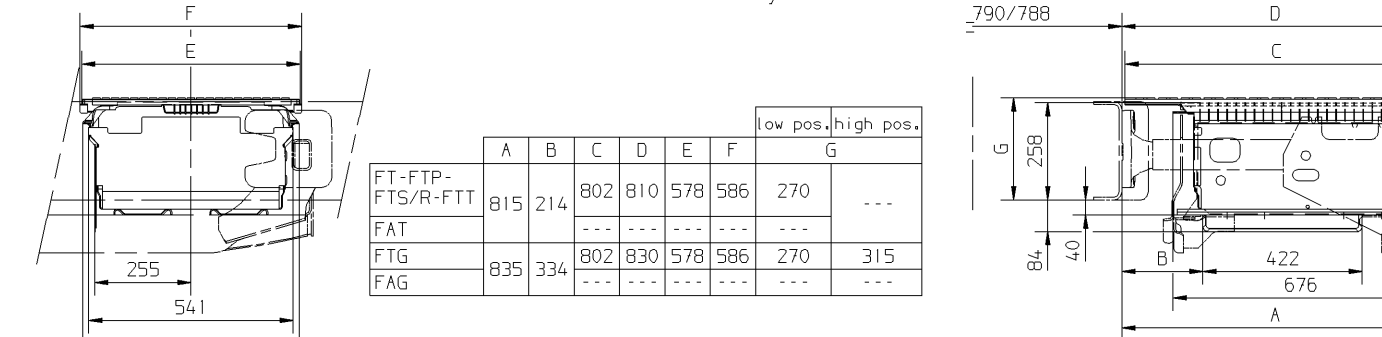
FT-FTG RHD-FTP WB385 RHD-FTS-FTR-FAN/FAT CF75 RHD left free 2000mm



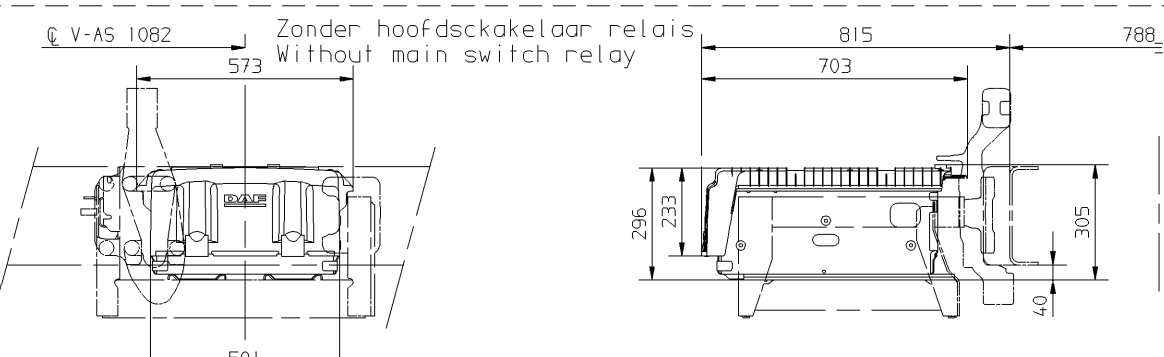
Hoofdschakelaar zonder kabebediening
Main switch, no control cabine

FA-FAS/R/N-FAG WB353-590-660 LHD-FAT WB500 t/m 600

Zonder hoofdschakelaar relais
Without main switch relay



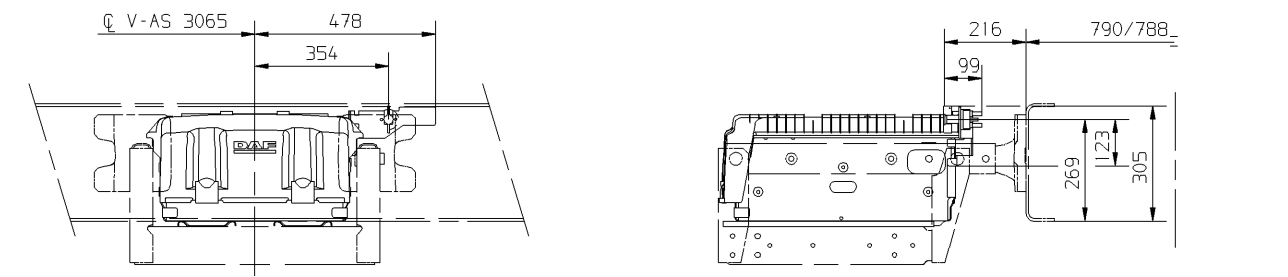
FT-FTG RHD-FTP WB385 RHD-FTS-FTR-FAG CF75 RHD-FTT-FAT WB405+455-FAN/FAT CF75 RHD left free 2000mm



FT WB380 dlat right free 1700mm, spiegelbeeld.
FT WB380 dlat right free 1700mm, mirror image.

FTP WB405 RHD-FT WB380 dlat/dlat right free 1700 mm.

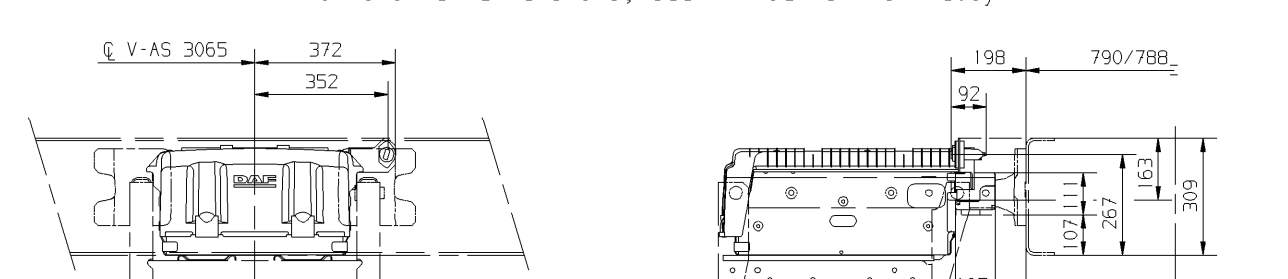
Voor overige maten, zie zonder hoofdschakelaar relais
For another dimensions, see without switch relay



Hoofdschakelaar zonder kabebediening
Main switch, no control cabine

FAD-FAC CF-FAX CF

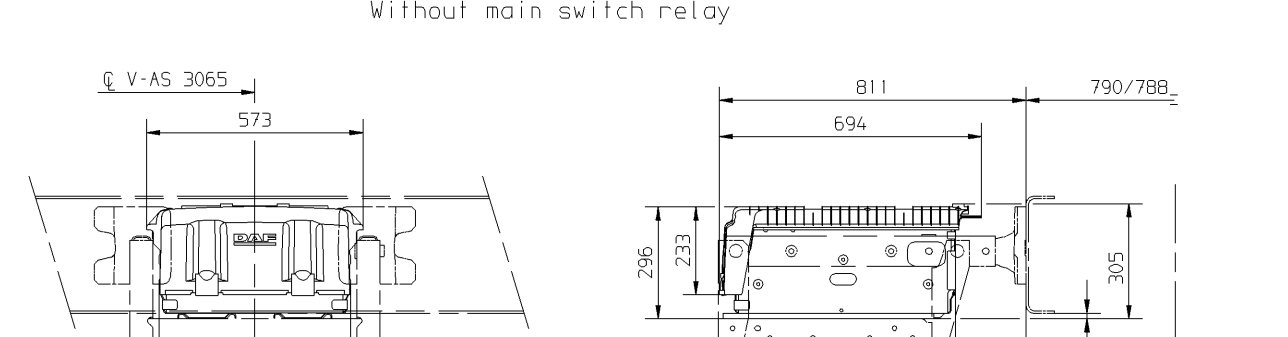
Voor overige maten, zie zonder hoofdschakelaar relais
For another dimensions, see without switch relay



Met hoofdschakelaar relais
With main switch relay

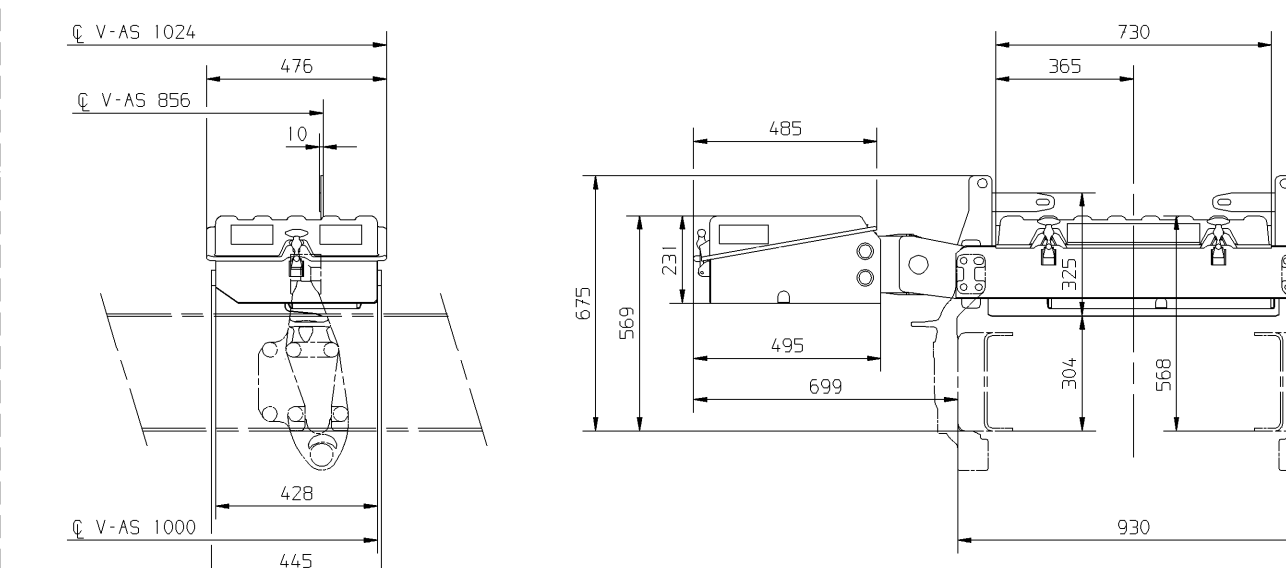
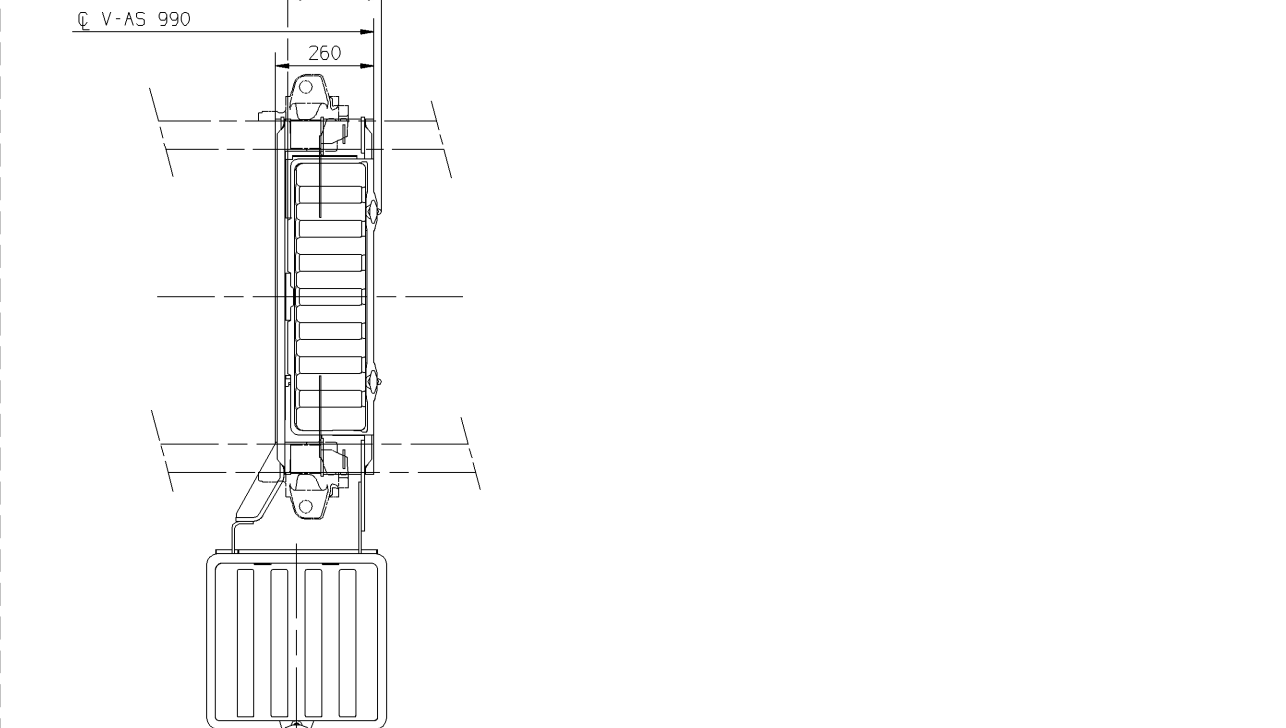
FAD CF-FAX CF

Zonder hoofdschakelaar relais
Without main switch relay



DETAIL: H FAD-FAC CF-FAX CF

Voor overige maten, zie zonder hoofdschakelaar relais
For another dimensions, see without switch relay



FTG XF-FTP XF Dual battery chassis

GEEN MATEN VAN TEKENING OPMETEN.
WIJZIGINGEN ZONDER VOORAFGAANDE KENNISGEVING VOORBEHOUDEN.
VOOR UITVOERING VAN HET VOERTUIG RAADPLEEGE
MEN DE ORDERBEVESTIGING.
VOOR AFMETINGEN VAN DE LANGSLIGGERS ZIE DETAIL:B.

DO NOT SCALE DRAWING.
SUBJECT TO MODIFICATION WITHOUT PRIOR NOTICE.
PLEASE SEE NOTE FOR DEFINITE VEHICLE LAY-OUT.
FOR THE SECTIONAL DIMENSIONS OF THE MAIN GIRDERS,
SEE DETAIL:B.

NE RIEN RELEVER DU DESSIN.
SOUS RESERVE DE MODIFICATIONS SANS AVIS PREALABLE.
VEUILLEZ CONSULTER LE BON DE COMMANDE
POUR L'EQUIPEMENT DU VEHICULE CONCERNE.
EN CE QUI CONCERNE LA SECTION DES LONGERONS VOIR DETAIL:B.

KEINE ZEICHNUNGSMASSE AUFMESSEN.
ANDERUNGEN OHNE VORANKUNDIGUNG VORBEHALTEN.
DIE AUSFUHRUNG DES BETREFFENDEN FAHRZUEGS
ENTNEHME MAN DER AUFTRAGSBESTATIGUNG.
FUR DIE SCHNITTMASSE DER LANGSTRAGER SIEHE DETAIL:B.

"D" = DAGKABINE
DAY KAB
CABINE COURTE
NORMALFAHRERHAUS

"SL" = SLAAPKABINE
SLEEPER KAB
CABINE PROFONDE
FERNFÄHRERHAUS

"SH" = SLAAPHOOGKABINE
HIGH-ROOF SLEEPER KAB
CABINE PROFONDE SURELEVÉE
GROßRAUMFERNFÄHRERHAUS

Q V-AS = Q-VOORAS
-FRONT AXLE
-ESSIEU AVANT
-VORDERACHSE

Q A-AS = Q-ACHTERAS
-REAR AXLE
-ESSIEU ARRIERE
-HINTERACHSE

Q TANDEM = Q-TANDEM
-TANDEM
-TANDEM

1) = BLADVERING - VOOR + ACHTER
LEAF SUSPENSION - FRONT + REAR
SUSPENSION A LAMES - AVANT + ARRIERE
BLATTFEDERUNG - VORN + HINTEN

Q SLEEPAS = Q-SLEEPAS
-TRAILLING AXLE
-ESSIEU FOU
-NACHLAUFACHSE

2) = BLADVERING - VOOR + LUCHTVERING - ACHTER
LEAF SUSPENSION - FRONT + AIR SUSPENSION - REAR
SUSPENSION A LAMES - AVANT + SUSPENSION PNEUMATIQUE - ARRIERE
BLATTFEDERUNG - VORN + LUFTFEDERUNG - HINTER

Q-KAB = Q-KABINE
-KAB
-CABINE
-FAHRERHAUS

3) = LUCHTVERING - VOOR + ACHTER
AIR SUSPENSION - FRONT + REAR
SUSPENSION PNEUMATIQUE - AVANT + ARRIERE
LUFTFEDERUNG - VORN + HINTEN

DETAIL H.

- FTR CF85 toegevoegd.(l.nq. N0973) - FAN CF75/85 LHD RZV toegevoegd.(l.nq. N0969A) - FAN CF75 RHD LZV toegevoegd.(l.nq. N0969B) - FAT CF75 RHD LZV toegevoegd.(l.nq. N0969C) - FAX CF85 RHD toegevoegd.(l.nq. N0949) - Detail:H FAS maat D 260H 80mm was per abuis 35mm.(V1-Layout) - Detail:H FAR/N maat D 261mm was per abuis 35mm.(V1-Layout)	080707	RBO		10663	06
- FT CF85/XF105 WB380 right free 1700/2300 mm. toeg.(l.nq. N0958) - FTG CF85/XF105 WB398 toeg.(l.nq. N0953-01)	080225	RBO		10663	05
- FTG/P CF85 RHD afschermploot hfdsch. aangepast.(P.M.R. 646731) - FAR CF/XF WB460 BDF-uitv. toeg.(D.M.R. 63951) - FAD CF85 WB530 Luxe A-as toeg.(D.M.R. 64621) - FAG CF75 WB430 LHD roeffilter toeg.(lpr.10841)	070416	RBO		10663	04
* Voertuigserie's FTT-FAT-FAD-FAC CF-FAX CF-FTM XF-FAK XF en FTG/FTP XF pr. 10820 toegevoegd.(lpr. 10680-10820)	060918	RBO		10663	03
* Voertuigserie's FT CF-FT Low-deck-FTG/P -FTR XF-FA-FAS/R/N-FAG CF toegevoegd.(lpr. 10680) * Blad 2 toegevoegd.(l.nq.10841)	060328	RBO		10663	02
Voertuigtype XF105 was XF 95.(layout) Hoofdschakelaar kabebediening gew.(P.M.R. 63789)	050824	RBO		10663	01

modification description	date	drawn by	auth. by	mod.no.	issue
general tolerances					
tolerance principle					
title	DETAILS H + K CF75/85 + XF105				
for drawing interpretation, see DAF standard material					
surfaces/corners	heat/surface treatment	size	scale	sheet	model number
	/	SP	1:20	1 of 2	
authorised by	date	part specification	third angle projection	This drawing is the property of DAF-Trucks N.V. Eindhoven, the Netherlands and may not be copied in whole or in part without the prior written consent of the owner.	
drawn by	date	prod.gwg.spec. spec. indicat.		drawing/issue number	
R. Bosmans	050427			1668104/06	
source	replacement for	replaced by	CAD Unigraphics II		

CAD Unigraphics II