

Лист спецификаций

FA CF65



ДВИГАТЕЛИ

CF65 220
CF65 220
CF65 250
CF65 250
CF65 300

МАССА АВТОМОБИЛЯ¹⁾

18000 kg
Макс. в передней части 8000 kg
Макс. в задней части 10000 kg

МАССА АВТОПОЕЗДА²⁾

22500 kg

Ukraine, Truck Centre Ltd, www.daf.com

ВНЕШНИЙ ВИД КАБИНЫ

Кабина Day Cab с механической подвеской, стальным бампером, тонированным стеклом и электростеклоподъемниками. Основные зеркала и широкоугольные зеркала с электрическим подогревом. Ширина кабины 2300 мм.; Зеркала с электроприводом; Зеркало переднего вида.

Дополнительно

02106 Кабина Sleeper Cab	06592 Четыре точечных лампы на крыше кабины
01137 Кабина Space Cab	06593 Система фонарей Skylights
00396 Постоянные фары дальнего света	06591 Две точечных лампы на крыше кабины

ЦВЕТА

Цвет кабины H3279 Бриллиантовый белый; Панель фар и бампер: серый; Цвет шасси серый..

Дополнительно

09932 Панель фар и бампер: Бриллиантовый белый	16153 Цвета кабины и шасси
09931 Панель фар и бампер: цвет кабины	

ВНУТРЕННЕЕ ПРОСТРАНСТВО КАБИНЫ

Сиденье водителя: Comfort Air; Сиденье вт.водителя: базовая комплектация; Отсутствует воздушный кондиционер; Люк крыши стеклянный, ручное управление.

Дополнительно

06111 Приборная панель: отделка под дерево	09150 Нижнее спальное место, поднято на 135 мм
02117 Третье сиденье	09151 Нижнее спальное место, поднято на 250 мм
06539 Холодильник	04186 Верхнее спальное место
04346 Нижнее спальное место, нормальный уровень	06599 Дополнительный обогреватель кабины (воздушный)

УПРАВЛЕНИЕ СВЯЗЬЮ И ДВИЖЕНИЕМ

Подготовка для разъема FMS; Цифровой тахограф, VDO; Круз-контроль.

Дополнительно

16155 Аудиооборудование, марки и типы
--

НАДЕЖНОСТЬ И БЕЗОПАСНОСТЬ

Отсутствует система курсовой устойчивости; Базовая система иммобилайзера двигателя.

Дополнительно

09992 Система предупр. о покид. полосы движения
--

ПОДВЕСКА И ОСИ

Передняя: 7,50 т, параболическая, 152N; Задняя: 11,50 т, пневматическая подвеска, SR1132.

Дополнительно

02471 Нагрузка на переднюю ось 5,0 т	01778 Нагрузка на заднюю ось 13,00 т
01800 Задняя ось SR1344	01603 Задние пружины параболические
02453 Нагрузка на заднюю ось 10,0 т	03345 Задние рессоры параболические, короткие

КОЛЕСА И ШИНЫ

Передняя ось 1: 315/70R22,5; Задняя ось 1: 315/70R22,5; Запасное: 315/70R22,5; Стальные колесные диски, серебристый; Защитные ободья колеса серебристые.

Дополнительно

16152 Марки и типы шин

ТРАНСМИССИЯ

GR165, 165 кВт/224 л.с., 38С. Эмблема каб.: 220; Соответствует Euro 5; МКП, 6-ступенчатая; Передаточное число КПП 6,58-0,78; Передаточное число задней оси 5,13; Отсутствует блокировка дифференциала.

Дополнительно

01553 Остановка двигателя на холостом ходу, 5 минут	09888 АКП, 5-ступенчатая
04393 МКП, 9-ступенчатая	02313 Прямая высшая передача КПП
08834 КПП AS Tronic, 6-ступенчатая	03721 Система ASR

ТОРМОЗНАЯ СИСТЕМА

АБС.

ШАССИ

Колесная база 4,00 м / задний свес 1,70 м; Высота лонжерона 260 мм; Пластмассовый топливный бак 200 л; Топливный бак, пластик; Брызговики; Передняя противоподкатная защита (FUP); Кронштейн запасного колеса боковой.

ТЯГОВО-СЦЕПНОЕ ОБОРУДОВАНИЕ

Завершающий лонжерон; Отсутствует электрическое соединение прицепа.

Дополнительно

03048 Поперечина, значение D= 7,5	01948 Поперечина, значение D=10
--	--

КУЗОВА И ПОДГОТОВКА ДЛЯ УСТАНОВКИ КУЗОВА

Вспомогательный разъем в передней части кабины.

Дополнительно

06692 Вспомогательный разъем на шасси	02597 Вспом. разъем для упр. задним подъемным устр-вом
--	---

ИСТОЧНИК ЭЛЕКТРОПИТАНИЯ

Генератор 80 А, аккумуляторы 2х 125 А/ч..

Дополнительно

01897 Генератор 100 А	08797 Аккумуляторы 2х175 А/ч
------------------------------	-------------------------------------

ПОЛНАЯ МАССА АВТОМОБИЛЯ И ПОЛНАЯ МАССА АВТОПОЕЗДА

Техническая масса GVM макс. 19000 кг по массе шасси;
Силовой агрегат, макс. GCM 22500 кг.

УСЛОВИЯ ПРИМЕНЕНИЯ

Влагоотделитель, без подогрева; Воздухозаборник на крыше
кабины.

Дополнительно

02270 Холодный климат

09961 Вихревой
воздухозаборник за
кабиной

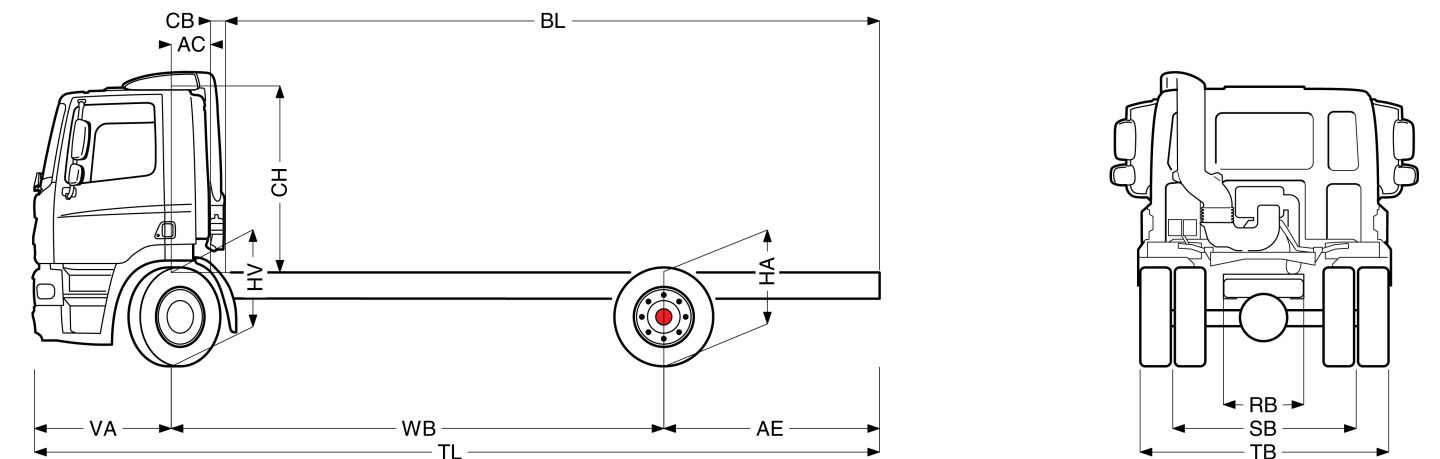
ЭКСПЛУАТАЦИЯ И ТЕХНИЧЕСКОЕ ОБСЛУЖИВАНИЕ

Стандартная гарантия на весь автомобиль на 1 год, на
силовой агрегат на 2-й год и на устранение поломки на 1 год.;
Обслуживание ITS.



Создайте свой идеальный автомобиль DAF на сайте
DAF.com.

FA CF65



К. база – AE		Вес без груза ⁴⁾			Пол. грузоподъемность			Переменные размеры									
WB	AE ⁵⁾	Перед.	Задний	Общий	Перед.	Задний	Общий	AC	CB ⁶⁾	CH ⁷⁾	BL ⁸⁾	BL	TL	HA ⁹⁾	HA ¹⁰⁾	TK ¹¹⁾	TW ¹²⁾
4.00	1.70	4029	1631	5659	3971	8369	12341	0.82	0.15	2.53	3.51	3.51	7.08	1.07	1.02	14.52	16.03
4.15	1.85	4030	1644	5675	3970	8356	12325	0.82	0.15	2.53	3.71	3.71	7.38	1.07	1.02	14.93	16.45
4.45	2.00	4048	1671	5719	3952	8329	12281	0.82	0.15	2.53	4.12	4.12	7.83	1.07	1.02	15.75	17.28
4.75	2.00	4064	1676	5739	3936	8324	12261	0.82	0.15	2.53	4.54	4.54	8.13	1.07	1.02	16.57	18.11
4.90	2.15	4066	1691	5757	3934	8309	12243	0.82	0.15	2.53	4.74	4.74	8.43	1.07	1.02	16.98	18.53
5.10	2.75	4061	1752	5813	3939	8248	12187	0.82	0.15	2.53	4.99	4.99	9.23	1.07	1.02	17.53	19.08
5.40	2.95	4067	1773	5840	3933	8227	12160	0.82	0.15	2.53	5.39	5.39	9.73	1.07	1.02	18.36	19.91
5.70	3.15	4088	1819	5907	3912	8181	12093	0.82	0.15	2.53	5.80	5.80	10.23	1.07	1.02	19.18	20.75
6.10	2.80	4116	1785	5901	3884	8215	12099	0.82	0.15	2.53	6.37	6.37	10.28	1.07	1.02	20.28	21.86
6.60	3.20	4137	1845	5983	3863	8155	12017	0.82	0.15	2.53	7.04	7.04	11.18	1.07	1.02	21.66	23.24
6.90	3.70	4137	1903	6040	3863	8097	11960	0.82	0.15	2.53	7.43	7.43	11.98	1.07	1.02	22.49	24.08
7.30	3.30	4173	1880	6053	3827	8120	11947	0.82	0.15	2.53	8.01	8.01	11.98	1.07	1.03	23.60	25.19
WB	AE ⁵⁾	Перед.	Задний	Общий	Перед.	Задний	Общий	AC	CB ⁶⁾	CH ⁷⁾	BL ⁸⁾	BL	TL	HA ⁹⁾	HA ¹⁰⁾	TK ¹¹⁾	TW ¹²⁾
4.00	1.70	3847	1633	5480	4153	8367	12520	0.39	0.18	1.86	4.23	4.23	7.08	1.07	1.03	14.52	16.03
4.15	1.85	3849	1647	5495	4151	8353	12505	0.39	0.18	1.86	4.43	4.43	7.38	1.07	1.03	14.93	16.45
4.45	2.00	3866	1674	5540	4134	8326	12460	0.39	0.18	1.86	4.83	4.83	7.83	1.07	1.03	15.75	17.28
4.75	2.00	3882	1678	5560	4118	8322	12440	0.39	0.18	1.86	5.24	5.24	8.13	1.07	1.03	16.57	18.11
4.90	2.15	3884	1694	5577	4116	8306	12423	0.39	0.18	1.86	5.44	5.44	8.43	1.07	1.03	16.98	18.53
5.10	2.75	3878	1755	5634	4122	8245	12366	0.39	0.18	1.86	5.69	5.69	9.23	1.07	1.02	17.53	19.08
5.40	2.95	3885	1776	5660	4115	8224	12340	0.39	0.18	1.86	6.08	6.08	9.73	1.07	1.02	18.36	19.91
5.70	3.15	3906	1822	5728	4094	8178	12272	0.39	0.18	1.86	6.48	6.48	10.23	1.07	1.02	19.18	20.75
6.10	2.80	3934	1788	5722	4066	8212	12278	0.39	0.18	1.86	7.05	7.05	10.28	1.07	1.03	20.28	21.86
6.60	3.20	3955	1848	5803	4045	8152	12197	0.39	0.18	1.86	7.71	7.71	11.18	1.07	1.03	21.66	23.24
6.90	3.70	3954	1907	5861	4046	8093	12139	0.39	0.18	1.86	8.09	8.09	11.98	1.07	1.02	22.49	24.08
7.30	3.30	3991	1883	5874	4009	8117	12126	0.39	0.18	1.86	8.66	8.66	11.98	1.07	1.03	23.60	25.19
WB	AE ⁵⁾	Перед.	Задний	Общий	Перед.	Задний	Общий	AC	CB ⁶⁾	CH ⁷⁾	BL ⁸⁾	BL	TL	HA ⁹⁾	HA ¹⁰⁾	TK ¹¹⁾	TW ¹²⁾
4.00	1.70	3927	1631	5559	4073	8369	12441	0.82	0.16	1.86	3.45	3.45	7.08	1.07	1.02	14.52	15.90
4.15	1.85	3929	1645	5574	4071	8355	12426	0.82	0.16	1.86	3.65	3.65	7.38	1.07	1.02	14.93	16.31
4.45	2.00	3947	1672	5619	4053	8328	12381	0.82	0.16	1.86	4.05	4.05	7.83	1.07	1.02	15.75	17.14
4.75	2.00	3963	1676	5639	4037	8324	12361	0.82	0.16	1.86	4.46	4.46	8.13	1.07	1.02	16.57	17.98
4.90	2.15	3965	1691	5656	4035	8309	12344	0.82	0.16	1.86	4.66	4.66	8.43	1.07	1.02	16.98	18.39
5.10	2.75	3960	1753	5713	4040	8247	12287	0.82	0.16	1.86	4.91	4.91	9.23	1.07	1.02	17.53	18.95
5.40	2.95	3967	1773	5739	4033	8227	12261	0.82	0.16	1.86	5.31	5.31	9.73	1.07	1.02	18.36	19.78
5.70	3.15	3988	1819	5807	4012	8181	12193	0.82	0.16	1.86	5.72	5.72	10.23	1.07	1.02	19.18	20.61
6.10	2.80	4015	1785	5801	3985	8215	12199	0.82	0.16	1.86	6.28	6.28	10.28	1.07	1.02	20.28	21.72
6.60	3.20	4037	1845	5882	3963	8155	12118	0.82	0.16	1.86	6.95	6.95	11.18	1.07	1.02	21.66	23.11
6.90	3.70	4036	1903	5940	3964	8097	12060	0.82	0.16	1.86	7.33	7.33	11.98	1.07	1.02	22.49	23.95
7.30	3.30	4073	1880	5953	3927	8120	12047	0.82	0.16	1.86	7.91	7.91	11.98	1.07	1.03	23.60	25.06

ДРУГИЕ РАЗМЕРЫ	VA: 1.38	HV ¹³⁾ : 0.97	HV ¹⁴⁾ : 0.96	RB: 0.79	SB: 1.83	TB: 2.49
----------------	----------	--------------------------	--------------------------	----------	----------	----------

- 1) GVM в соответствии с регистрационными документами.
2) GCM в соответствии с регистрационными документами.
3) Нагрузка на ось с стандартным размером шин.
4) Вес шасси и кабины, рассчитанный для: стандартных технических условий с 200 (кол-во) л топлива, 26 л AdBlue и водителем весом 80 (вес водителя) кг, допуск ± 3%. Изменение спецификации может привести к существенному изменению массы автомобиля
5) Другие размеры AE могут поставляться для указанной колесной базы WB. Выполните модификацию заднего свеса в соответствии с расчетной длиной кузова.
6) CB рассчитывается для стандартного воздухозаборника и/или выхлопной трубы.
7) Высота кабины измеряется от элемента рамы до закрытого люка крыши кабины. При наличии воздухозаборника на крыше кабины: +0,14 м.
- 8) Рассчитайте необходимую длину кузова с помощью TOPEC. Указанная длина кузова рассчитывается для равномерно распределенной нагрузки с макс. нагрузкой на ось.
9) Высота ненагруженного шасси в центральной части ведущей оси(ей).
10) Высота нагруженного шасси в центральной части ведущей оси(ей).
11) TK = диаметр разворота от бордюра до бордюра.
12) TW = диаметр разворота от стены до стены.
13) Высота ненагруженного шасси в центральной части передней оси(ей).
14) Высота нагруженного шасси в центральной части передней оси(ей)

В зависимости от конфигурации автомобиля конкретная опция может быть недоступна. Наличие и технические характеристики автомобиля могут отличаться в зависимости от страны. Для получения более подробной информации обратитесь в компанию DAF. Рисунки и технические иллюстрации не гарантируют детального соответствия вашему автомобилю и могут отличаться от стандартной комплектации. Изменения в технические характеристики могут вноситься без предварительного уведомления.