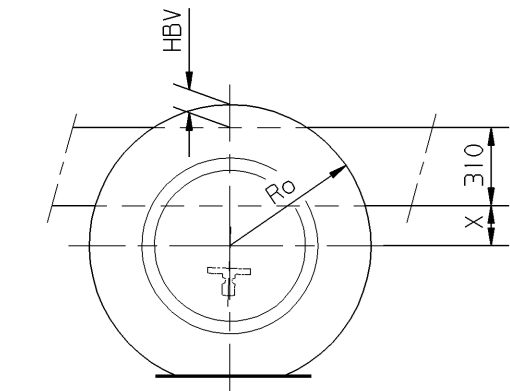
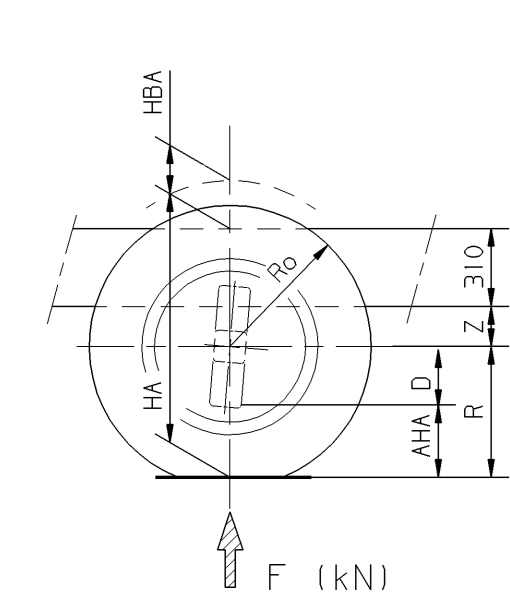


HV=R+Y+310
AHV_(min.)=R-C



HBV_(max.)=R-310-X_(y.o.y.)



HA=R+Z+310
HBA_(max.)=R-310-Z_(y.o.y.)
AHA_(min.)=R-D

Oph. vooras 1 Suspens. front axle 1 Suspens. essieu avant 1 Aufhaeng. Vorderachse 1	Voorasbelasting Front axle load Charge essieu avant Achslast vorn	F (kN)	Y (mm)	Vooras 1 Front axle 1 Essieu avant 1 Vorderachse 1	C (mm)
Paraboolveer Parabolic spring Ressort parabolique Parabelfeder	75 kN	42	224	152N	200
		42 t/m 75	294 · (1,67 × F)		
		75	169		

Oph. vooras 2 Suspens. front axle 2 Suspens. essieu avant 2 Aufhaeng. Vorderachse 2	Vooras 2 Front axle 2 Essieu avant 2 Vorderachse 2	X _(y.o.y.) (mm)
Luchtvering Air suspension Suspension pneumatique Luftfederung	74kN/75kN	124

Oph. achteras Suspens. driver axle Suspens. essieu arriere Aufhaeng. Hinterachse	(Vooras 2) (Front axle 2) (Essieu avant 2) (Vorderachse 2)	Achterasbelasting Rear axle load Charge essieu arriere Hinterachse	F (kN)	Rijstand Driving position Position de route Fahrstellung	Z (mm)	Lage stand Low position Position basse Niedrige Stellung	Z (mm)	Hoge positie High position Position haute Hochstand	Z (mm)	Achteras Rear axle Essieu arriere Hinterachse	D (mm)	Z _(y.o.y.) (mm)
Luchtvering Air suspension Suspension pneumatique Luftfederung	115 kN (75 kN)	21	115	212	140	120	345	1132	250	1339	261	120
								1347	285			
								1354	245			
Luchtvering Air suspension Suspension pneumatique Luftfederung	120 kN (74 kN)	21	120	212	140	120	345	1339	261	1347	285	120
								1354	245			

Voor Belaste(R)- en Onbelaste(Ro) bandenstralen en SV-SB-TB-BV-BB maten zie speciale tekening: 1260799.

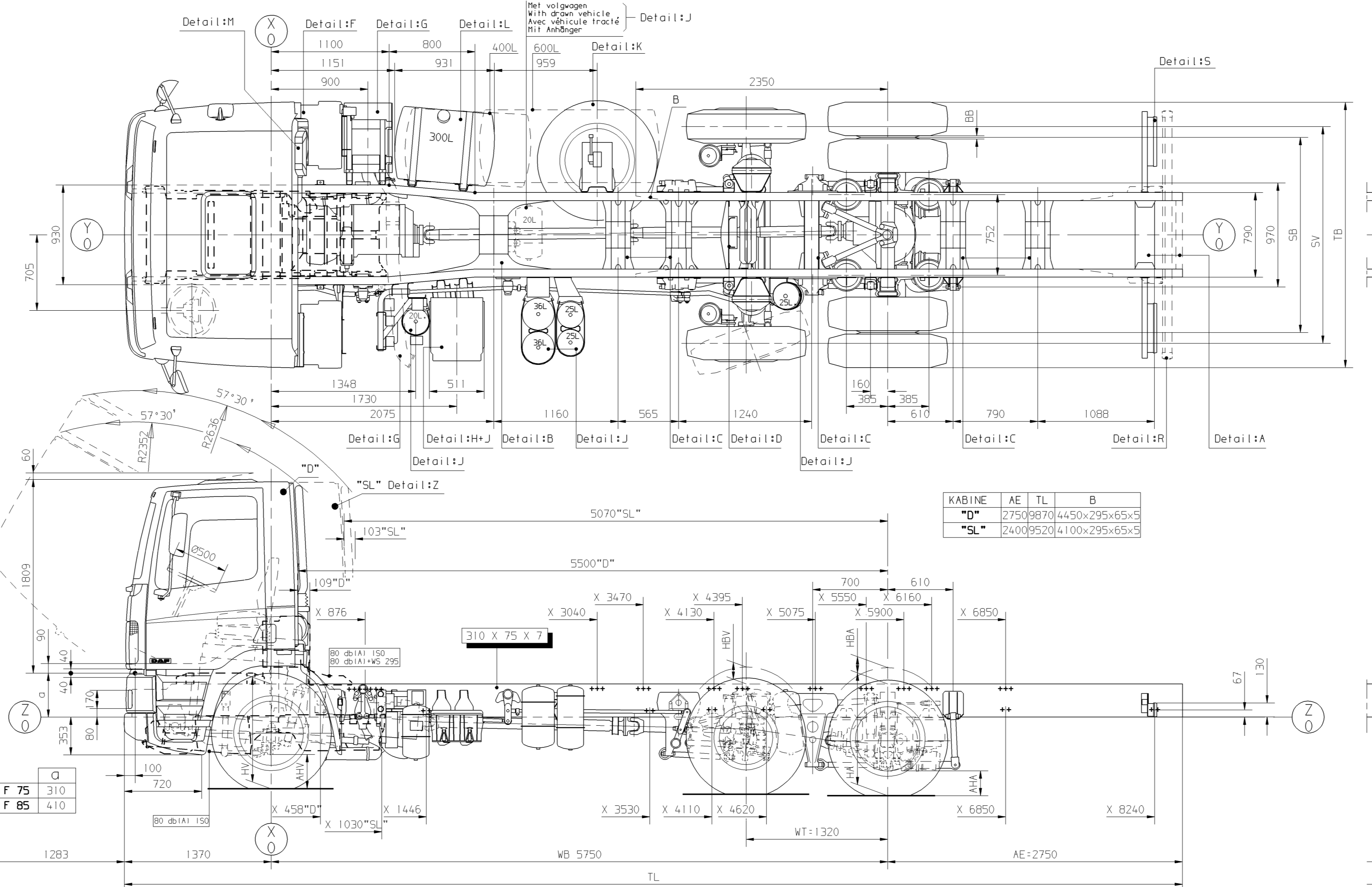
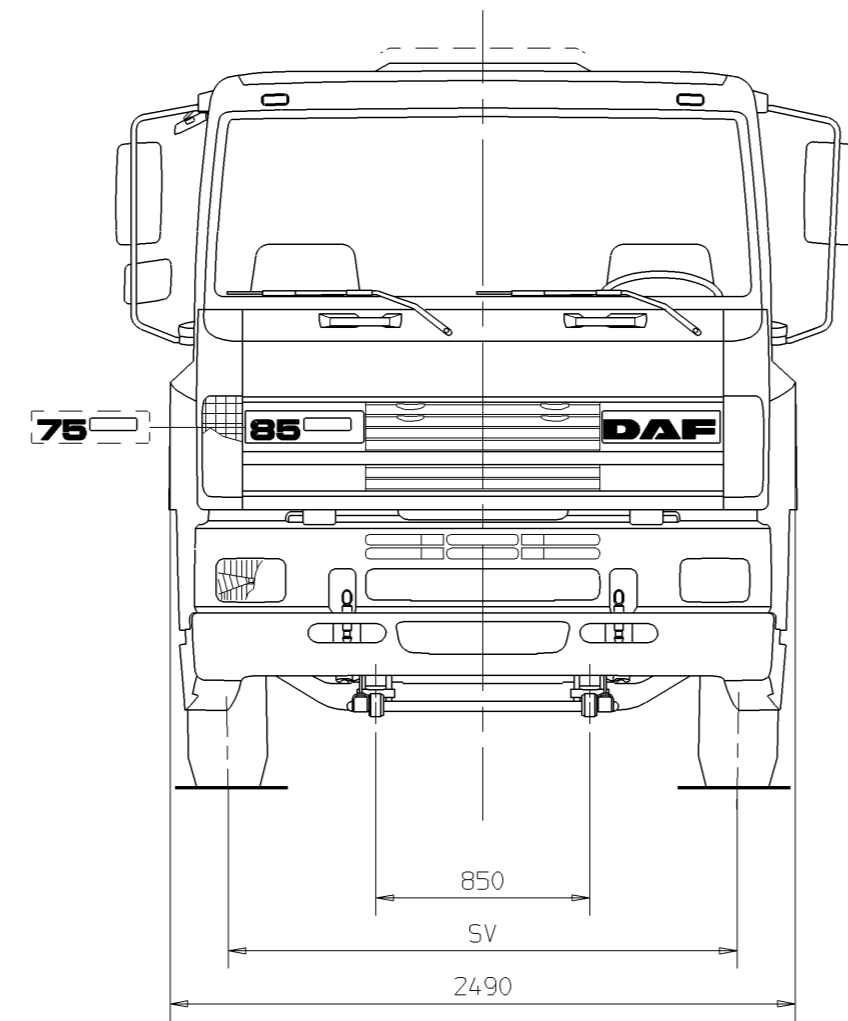
For rolling radius Laden(R) and Unladen(Ro) and SV-SB-TB-BV-BB dimensions see special drawing: 1260799.

Pour les rayons des pneumatiques en Chargé(R) et a Vide(Ro) et SV-SB-TB-BV-BB dimensions voir plan no: 1260799.

Für belastete(R) und unbelastete(Ro) Reifenhalbmesser und SV-SB-TB-BV-BB Masse siehe Zeichnung: 1260799.

Getekende situatie F85.
Drawing represents F85.
Le plan se rapporte au F85.
Situation auf Zeichnung F85.

(y.o.y.)
Verticale inverting ijzer Spring bottoming metal on metal Deflexion verticale métal contre métal Senkrechte Einfederung bis Anschlag Metall auf Metall



KABINE	AE	TL	B
"D"	2750	9870	4450x295x65x5
"SL"	2400	9520	4100x295x65x5

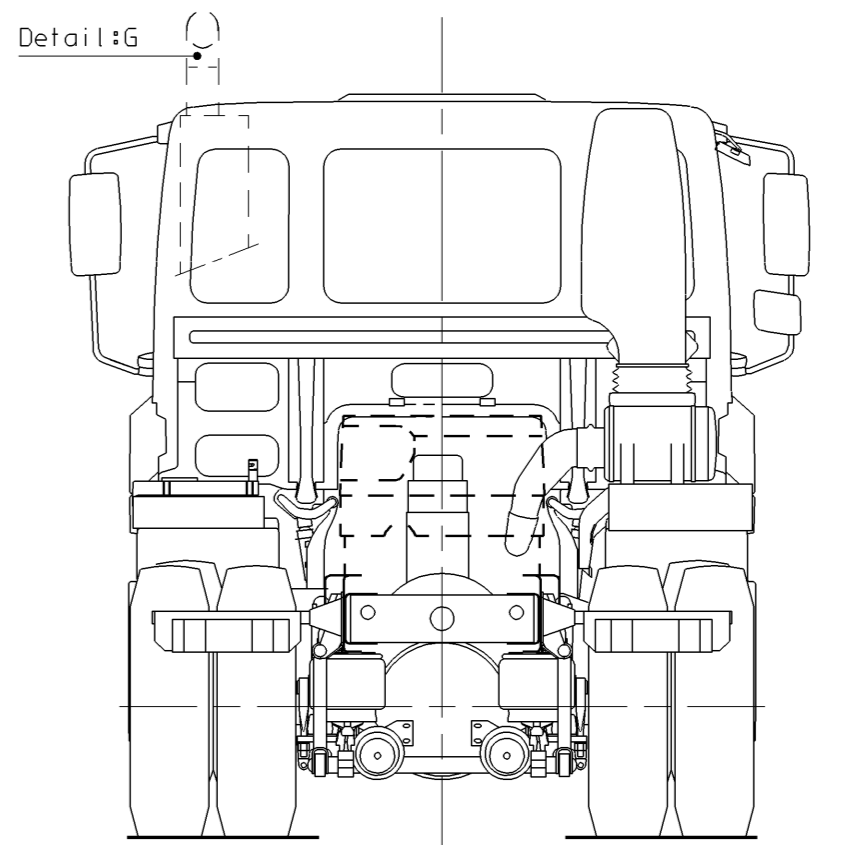
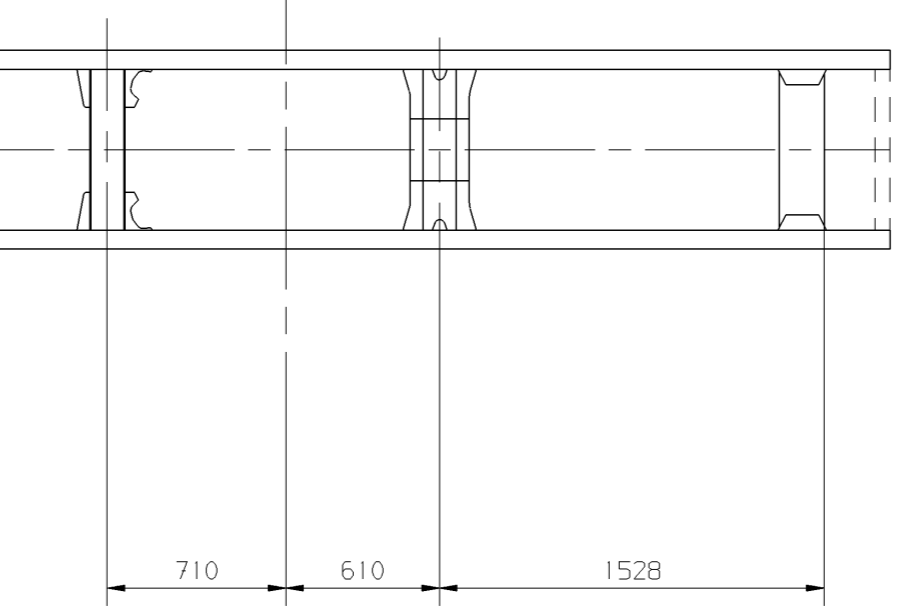
q	310
F 75	310
F 85	410

GEEN MATEN VAN TEKENING OPMETEN.
WIJZIGINGEN ZONDER VOORAFGAANDE KENNISGEVING VOORBEHOUDEN.
VOOR UITVOERING VAN HET VOERTUIG RAADPLEGE MEN DE ORDERBEVESTIGING.
VOOR DETAILS ZIE SPECIALE TEKENING : 1260800.

DO NOT SCALE DRAWING.
SUBJECT TO MODIFICATION WITHOUT PRIOR NOTICE.
PLEASE SEE NOTE FOR DEFINITE VEHICLE EXECUTION.
FOR DETAILS SEE SPECIAL DRAWING : 1260800 .

NE RIEN RELEVER DU DESSIN.
SOUS RESERVE DE MODIFICATIONS SANS AVIS PREALABLE.
VEUILLEZ CONSULTER LE BON DE COMMANDE POUR L'EQUIPEMENT DU VEHICULE CONCERNE.
POUR DETAILS VOYEZ PLAN NO. : 1260800.

KEINE ZEICHNUNGSMASSE AUFMESSEN.
ÄNDERUNGEN OHNE VORANKÜNDIGUNG VORBEHALTEN.
DIE AUSFÜHRUNG DES BETREFFENDEN FÄHRZEUGS ENTNEHME MAN DER AUFTRAGSBESTÄTIGUNG.
FUER EINZELHEITEN SIEHE ZEICHNUNG : 1260800.



Onderrijbak toegevoegd (detail:R), (Inq. 2962) Stabilisator ophanging vooras gewijzigd, (V.O.W.11240) Borst 600L, maat 1676 was 1750 (detail:LI), (V.O.W.11295) Plaat t.b.v. vervuiling achterwand D-kab. toeg. (V.O.W.11297+11396) Tussenlagers Allison versn.bak. (detail:D) gew. (V.O.W.11299+11322) Positie spiegels gewijzigd, (V.O.W.11304) Positie verlichting (detail:G) gew. (F75 V.O.W.11772+F85 Pr.10077) J-kap + onderinpakseling toegevoegd, (Pr.10675+10077) Voertuighoogtes achterasophanging gew. (CH-Wieloph./lijst 95-06-06) -Maat Z Rijstand 212 was 214. -Maat Z Lage stand 140-120 waren resp. 145-124. -Maat Zly.o.y.) 120 was 124.	951031	RBO		10663	03
Ventielenunit + 20L ketel gew. (Inq.N0037 centr.smering) Uitlaatmond links toeg. (Inq.N00581+Bochtstuk toeg.V.O.W.11197) Borst 300L was 200L, (Inq. N0015) Achterasbelasting 105kN vervallen, (Mui/del D0072) Voertuigserie F85 bijgekomen, (Inq.2969) Getekende situatie F85 was F75.	940525	RBO		10663	02
Voertuigserie F85 bijgekomen, (Inq.2969) Getekende situatie F85 was F75.	931125	RBO		10590	01

general tolerances		tolerance principle	title			
for drawing interpretation, see DAF standard material			FAG 75/85			
surfaces/corners		heat/surface treatment	size	scale	sheet	model number
authorised by		point specification	SP	1:30	1 of 1	
drawn by		date	third angle projection		This drawing is the property of DAF-Trucks N.V. Eindhoven, The Netherlands and may not be copied in whole or in part without the prior written consent of the owner.	
R. Bosmans		930111	DAF		drawing/issue number	
source		replacement for	replaced by		1260699/03	
CAD Unigraphics II						