

$HV = R + Y + 260$
 $AHV_{(min.)} = R - C$

Oph. vooras Suspens. front axle Suspens. essieu avant Aufhaeng. Vorderachse	Voorasbelasting Front axle load Charge essieu avant Achslast vorn	F (kN)	Y (mm)	Vooras Front axle Essieu avant Vorderachse	C (mm)	
Paraboolveer Parabolic spring Ressort parabolique Parabelfeder	75 kN	43	208	152N	200	FT 85 INO. NO149 24"-TRILEX
		43 t/m 75	$286 - (1,81 \times F)$			
		75	150			
		43 t/m 75	$286 - (1,81 \times F)$			
Paraboolveer Parabolic spring Ressort parabolique Parabelfeder	85 kN	43	219	172N	210	LHD
		43 t/m 85	$272 - (1,24 \times F)$			
		85	167			

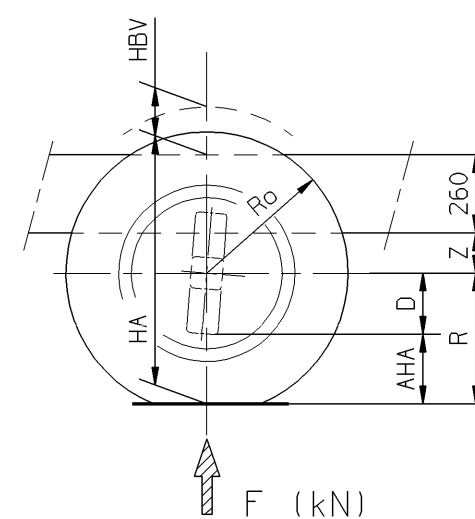
Voor Belaste(R) - en Onbelaste(Ro) bandenstralen en SV-SB-TB-BV-BB maten zie speciale tekening: 1260799.

For rolling radius Laden(R) and Unladen(Ro) and SV-SB-TB-BV-BB dimensions see special drawing: 1260799.

Pour les rayons des pneumatiques en Charge(R) et à Vide(Ro) et SV-SB-TB-BV-BB dimensions voir plan no: 1260799.

Für belastete(R) und unbelastete(Ro) Reifenhalbmesser und SV-SB-TB-BV-BB Masse siehe Zeichnung: 1260799.

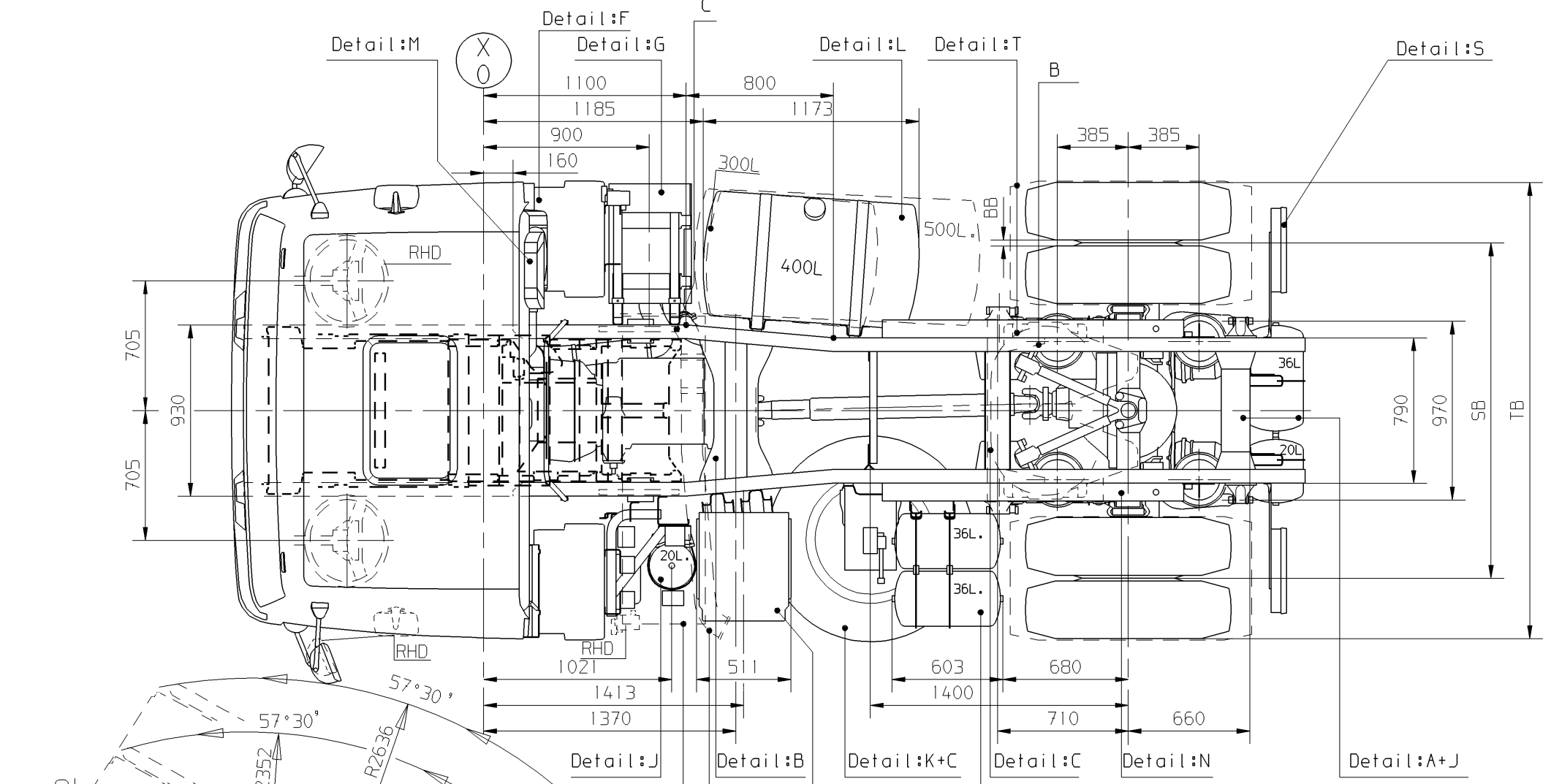
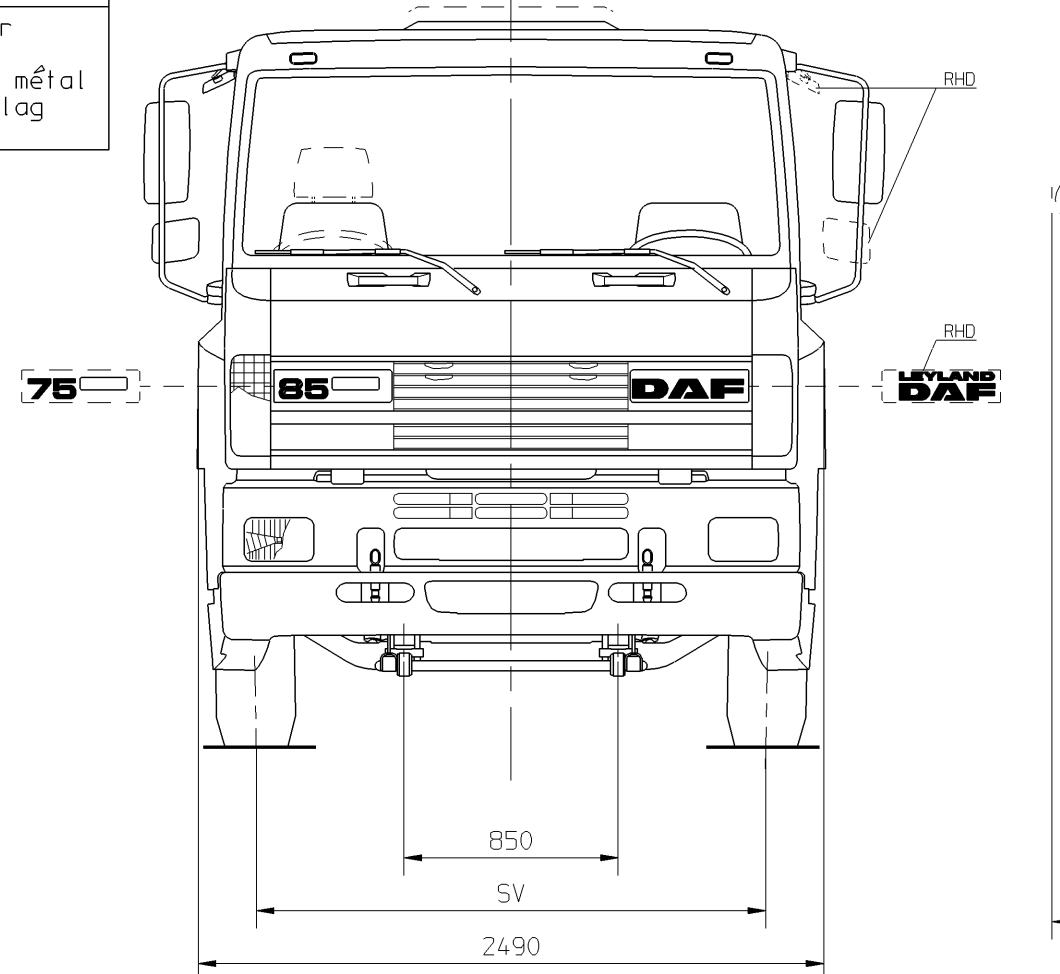
Getekende situatie F85.
Drawing represents F85.
Le plan se rapporte au F85.
Situation auf Zeichnung F85.



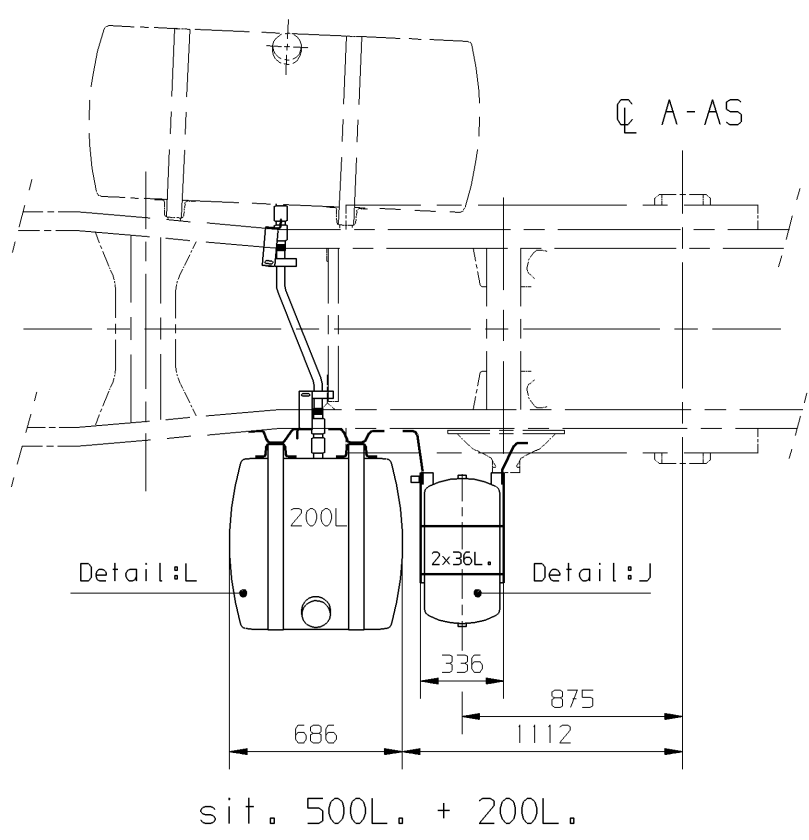
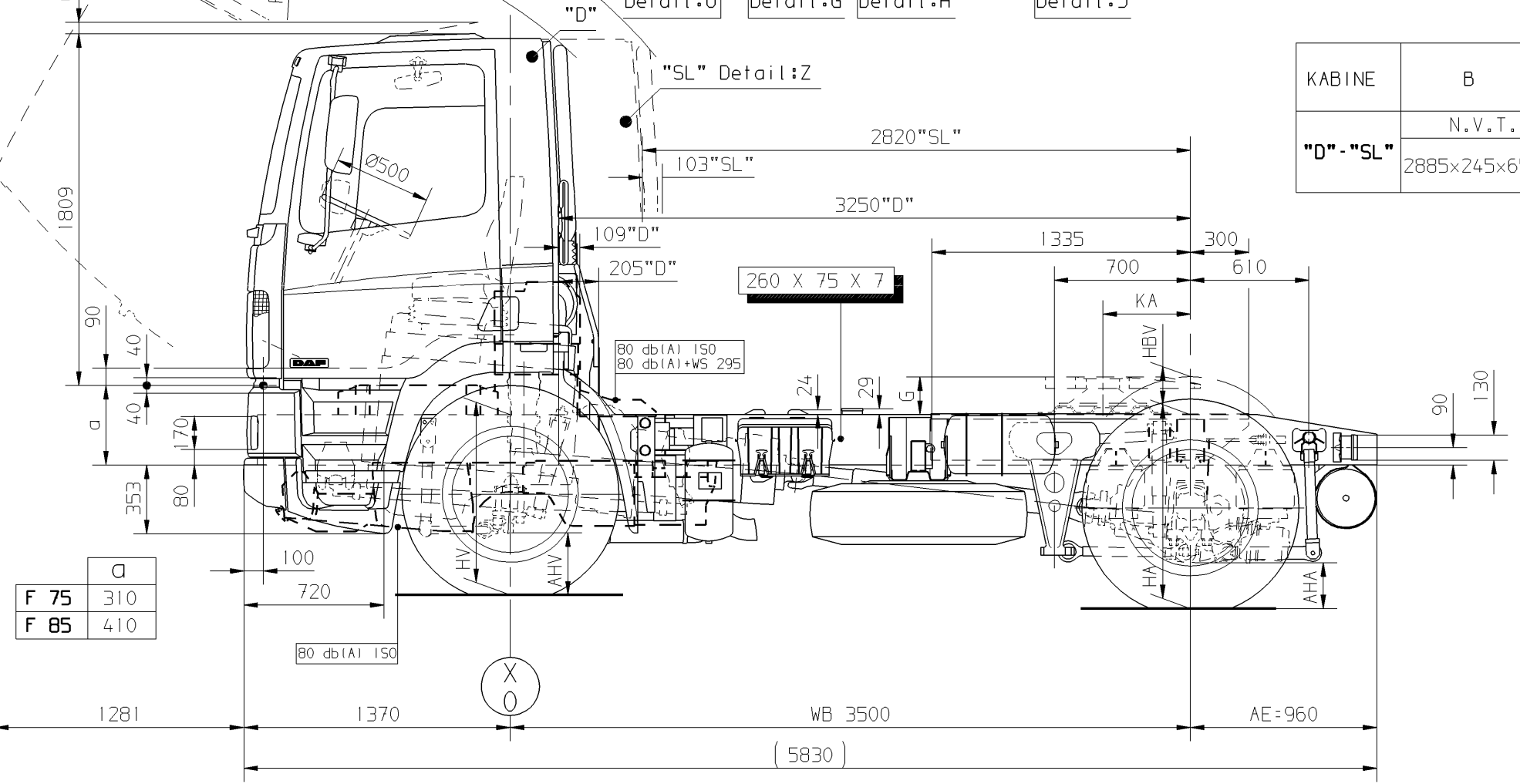
$HA = R + Z + 260$
 $HBV_{(max.)} = Ro - 260 - Z_{(y.o.y.)}$
 $AHA_{(min.)} = R - D$

Oph. achteras Suspens. driver axle Suspens. essieu arriere Aufhaeng. Hinterachse	Achterasbelasting Rear axle load Charge essieu arriere Hinterachse	F (kN)	Rijstand Driving position Position de route Fahrstellung	Z (mm)	Lage stand Low position Position basse Niedrige Stellung (mm)	Hoge positie High position Position haute Hochstand	Z (mm)	Achteras Rear axle Essieu arriere Hinterachse	D (mm)	Z (y.o.y.) (mm)
Luchtvering Air suspension Suspension pneumatique Luftfederung	130 kN	20	212	140	120	345	139	261	120	
		130								137
							1354	245		

(y.o.y.)
Verticale inverting ijzer op ijzer
Spring bottoming metal on metal
Deflexion verticale métal contre métal
Senkrechte Einfederung bis Anschlag
Metall auf Metall



KABINE	B	C	Voorasbelasting Front axle load Charge essieu avant Achslast vorn	kN
"D"- "SL"	N.V.T.	450x60x30	75	F 75/85
	2885x245x65x5	N.V.T.	85	F 85

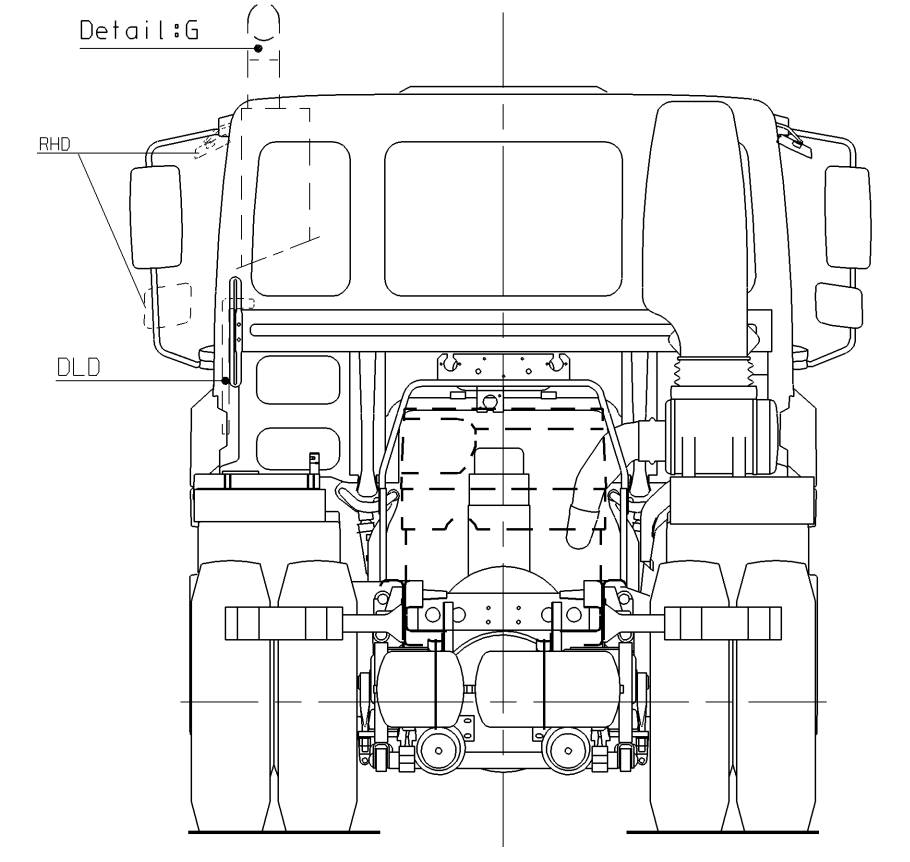


GEEN MATEN VAN TEKENING OPMETEN.
WIJZIGINGEN ZONDER VOORAFGAANDE KENNISGEVING VOORBEHOUDEN.
VOOR UITVOERING VAN HET VOERTUIG RAADPLEGE MEN DE ORDERBEVESTIGING.
VOOR DETAILS ZIE SPECIALE TEKENING : 1260800.

DO NOT SCALE DRAWING.
SUBJECT TO MODIFICATION WITHOUT PRIOR NOTICE.
PLEASE SEE NOTE FOR DEFINITE VEHICLE EXECUTION.
FOR DETAILS SEE SPECIAL DRAWING : 1260800 .

NE RIEN RELEVER DU DESSIN.
SOUS RESERVE DE MODIFICATIONS SANS AVIS PREALABLE.
VEUILLEZ CONSULTER LE BON DE COMMANDE POUR L'EQUIPEMENT DU VEHICULE CONCERNE.
POUR DETAILS VOYEZ PLAN NO. : 1260800.

KEINE ZEICHNUNGSMASSE AUFMESSEN.
ÄNDERUNGEN OHNE VORANKÜNDIGUNG VORBEHALTEN.
DIE AUSFÜHRUNG DES BETREFFENDEN FARNZEUGS ENTNEHME MAN DER AUFTRAGSBESTÄTIGUNG.
FUER EINZELHEITEN SIEHE ZEICHNUNG : 1260800.



Wagenhoogtes maat Y asbelasting 75kN 24"-TRILEX toeg.(Inq.NO149) Sif. 500L+200L. doorverbinding gewijzigd.(V.O.W.12152)	960523	RBO		10663	04
Spatschermschermen achteras gewijzigd(detail:T). (V.O.W.11214) Stabilisator ophanging vooras gewijzigd.(V.O.W.11240) Brstt 500L. maat 1546 was 1550(detail:L). (V.O.W.11295) Plaat f.b.v. vervuiling achterwand D-kab. toeg.(V.O.W.11297+11396) Positie spiegels gewijzigd.(V.O.W.11304) Positie Vert.uitlaat (detail:G) gew.(F75 v.o.w.11772+F85 pr.10077) Vulstukken spatshielden achteras toeg.(detail:T). (V.O.W.11807) Volgvoegen aansluiting toegevoegd.(V.O.W.11825) J-kap + onderinloop toegevoegd.(Pr.10675+10077) Voertuighoogtes achterasophanging gew.(Ch-Wieloph./lijst 95-06-06) -Maat Z rijstand 212 was 214. -Maat Z Lage stand 140-120 waren resp. 145-125. -Maat Z(y.o.y.) 120 was 124. Kabine badge LEYLAND/DAF toegevoegd. (CH-Layout)	951002	RBO		10663	03
Inw.versterking L gew.(V.O.W.10779) Brstt 300L. was 200L.(Inq. NO0151+Brstt 500L. was 520L.(V.O.W.10883) Ventielunit + 20L.ketel gew.(Proj.10688 centr.smering) Uitlaatmonding links toeg.(Inq. NO0581+bochtstuk toeg.(V.O.W.11197) Bordes "D"- "SL" gewijzigd(detail:U (V.O.W.11049+11050)	940525	RBO		10663	02
Dwarsligger 2de positie vervallen. Geluidsinkapseling onder vervallen. Tekst Y.O.Y. bij gekomen. 1347-Achteras was 1346-Achteras. F 75-Dagkabine "D" bij gekomen. L-sleun 360x232x65x5 inw.verst. bij g. F 85-Koppelschotel bij gekomen.	930818	RBO		10058	01

modification description		date	drawn by	auth. by	mod.no.	issue
general Tolerances						
For drawing interpretation, see DAF standard material						
surfaces/corners		heat/surface treatment	size	scale	sheet	model number
authorised by		date	paint specification	third angle projection	This drawing is the property of DAF-Trucks N.V. Eindhoven, the Netherlands and may not be copied in whole or in part without the prior written consent of the owner.	
drawn by		date	prod.grp spec. spec. indicat.	drawing/issue number		
source		replacement for	replaced by		CAD Unigraphics II	

FT 75/85
WB 350
BLADVEER V.+ LUCHTVEER A.
LHD/RHD

SP 1:30
 1 of 1
DAF
1260676 / 04