

$$HV = R + Y + 260$$

$$AHV_{(min.)} = R - C$$

Oph. vooras Suspens. front axle Suspens. essieu avant Aufhaeng. Vorderachse	Voorasbelasting Front axle load Chargé essieu avant Achslast vorn	F (kN)	Y (mm)	Vooras Front axle Essieu avant Vorderachse	C (mm)
Paraboolveer Parabolic spring Ressort parabolique Parabelfeder	75 kN	43	208	152N	200
		43 t/m 75	$286 - (1,81 \times F)$		
		75	150		
		43	268		
Paraboolveer Parabolic spring Ressort parabolique Parabelfeder	85 kN	43 t/m 85	$286 - (1,81 \times F)$	152N	200
		75	210		
		43	219		
		85	167		

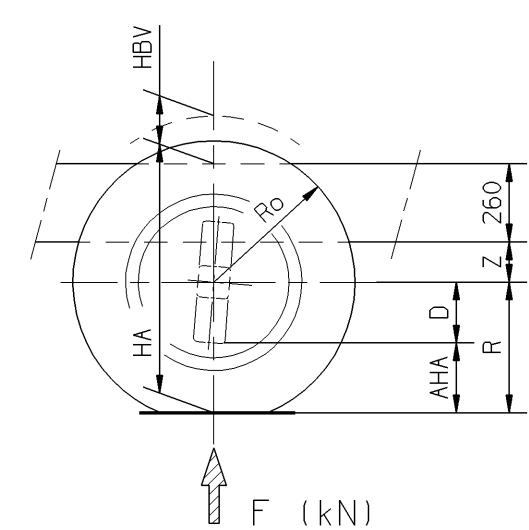
Voor Belaste(R)- en Onbelaste(Ro) bandenstralen en SV-SB-TB-BV-BB maten zie speciale tekening: 1260799.

For rolling radius Laden(R) and Unladen(Ro) and SV-SB-TB-BV-BB dimensions see special drawing: 1260799.

Pour les rayons des pneumatiques en Charge(R) et à Vide(Ro) et SV-SB-TB-BV-BB dimensions voir plan no: 1260799.

Für belastete(R) und unbelastete(Ro) Reifenhalmmesser und SV-SB-TB-BV-BB Masse siehe Zeichnung: 1260799.

Getekende situatie F85.  
Drawing represents F85.  
Le pln se rapporte au F85.  
Situation auf Zeichnung F85.



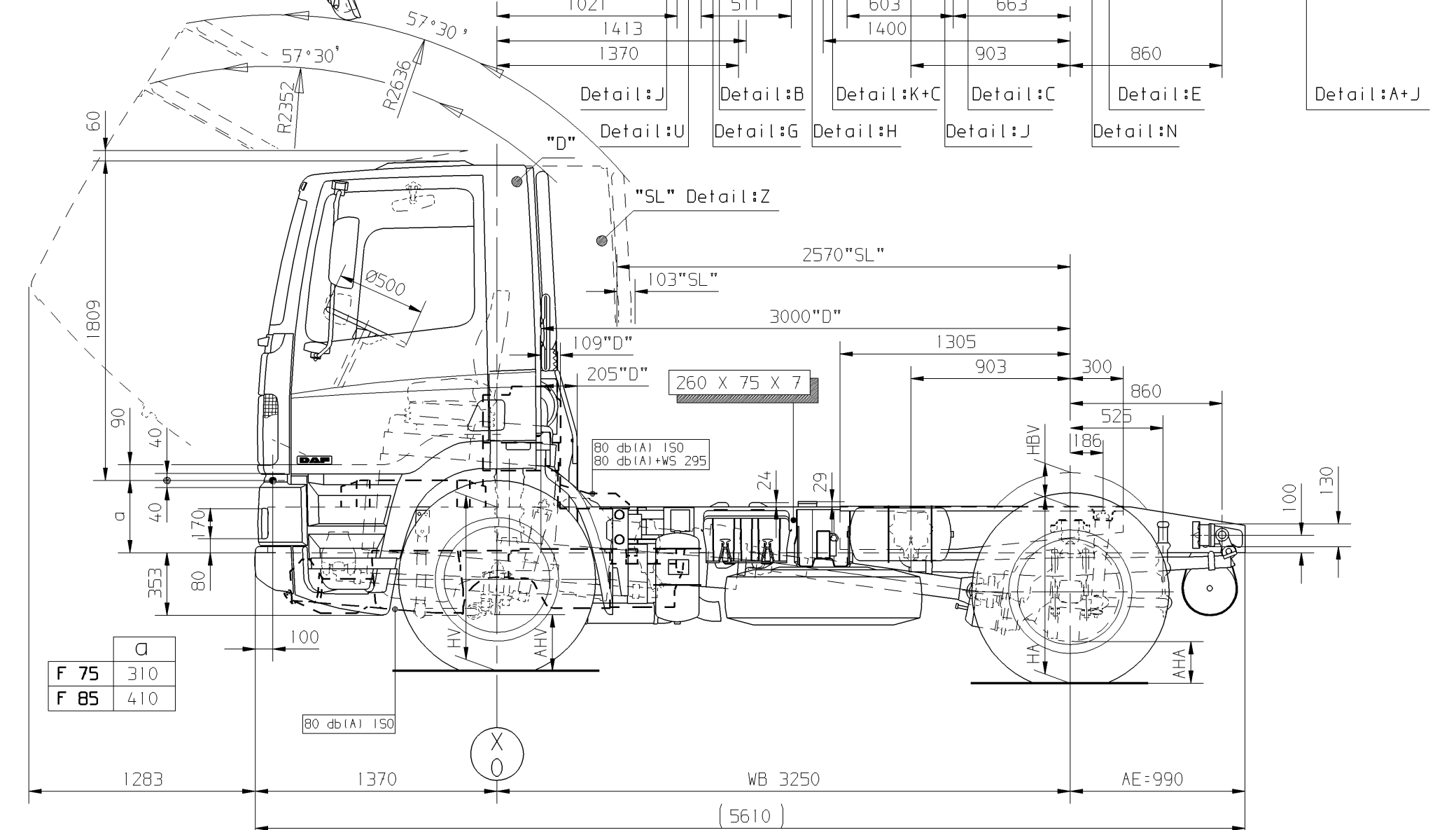
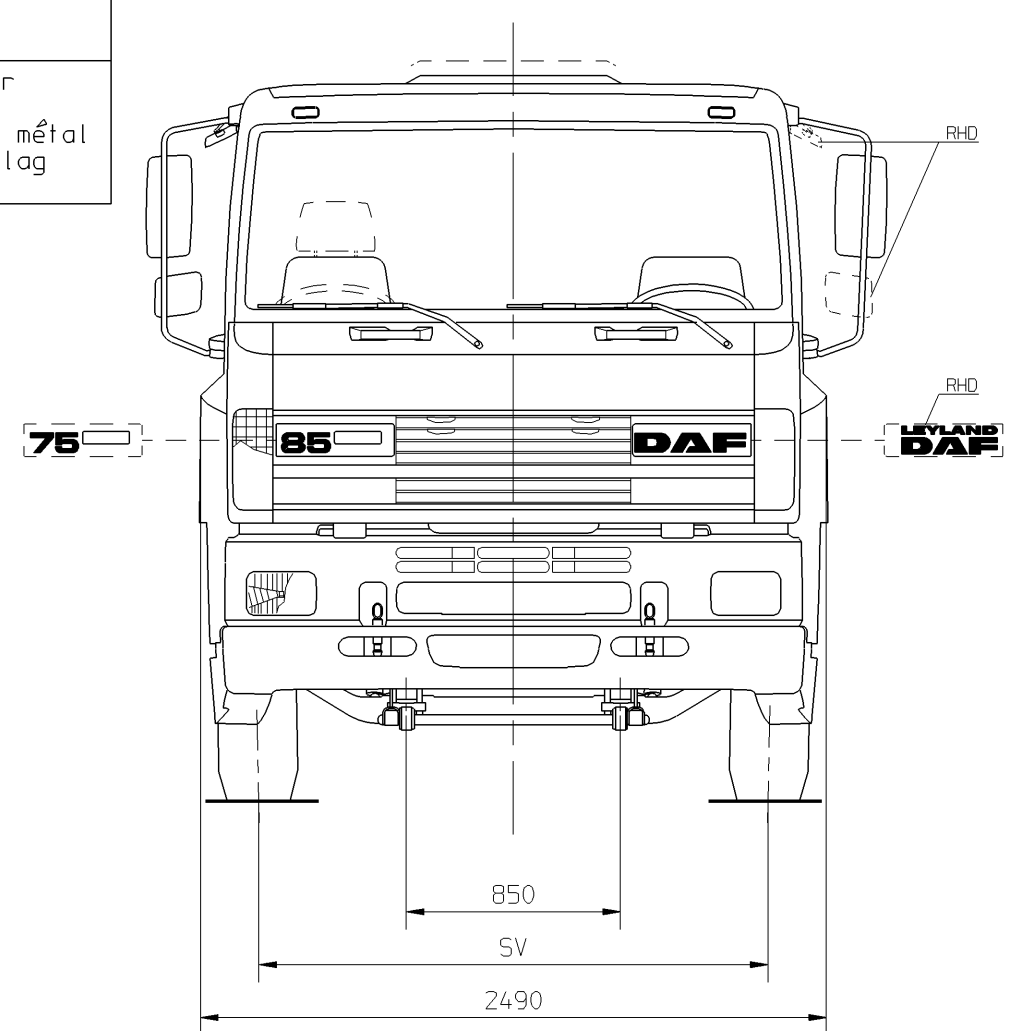
$$HA = R + Z + 260$$

$$HBV_{(max.)} = Ro - 260 - Z_{(y.o.y.)}$$

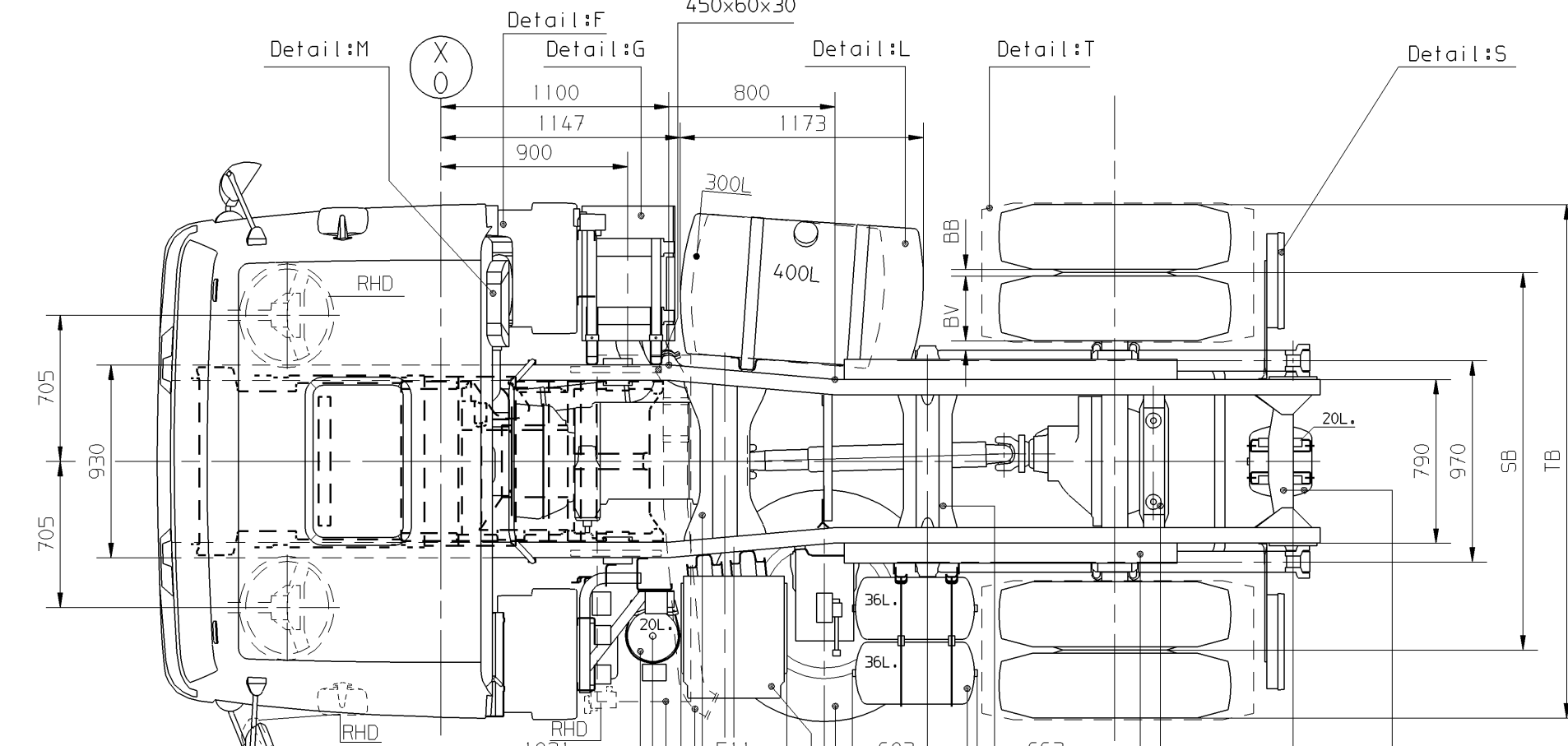
$$AHA_{(min.)} = R - D$$

Oph. achteras Suspens. driver axle Suspens. essieu arriere Aufhaeng. Hinterachse	Achterasbelasting Rear axle load Chargé essieu arriere Hinterachse	F (kN)	Z (mm)	Achteras Rear axle Essieu arriere Hinterachse	D (mm)	Z <sub>(y.o.y.)</sub> (mm)
Paraboolveer Parabolic spring Ressort parabolique Parabelfeder	130 kN	20	277	1339	261	111
		20 t/m 130	$294 - (0,84 \times F)$			
		130	185			

(y.o.y.)  
Verticale inverting ijzer op ijzer  
Spring bottoming metal on metal  
Deflexion verticale métal contre métal  
Senkrechte Einfederung bis Anschlag  
Metall auf Metall



a	
F 75	310
F 85	410

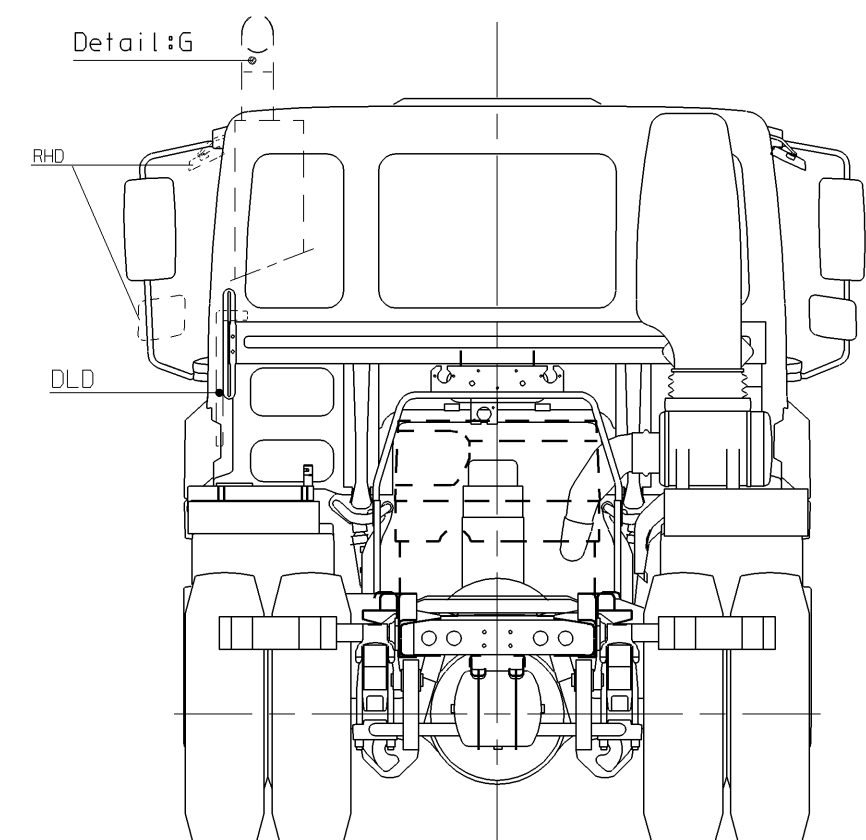


GEEN MATEN VAN TEKENING OPMETEN.  
WIJZIGINGEN ZONDER VOORAFGAANDE KENNISGEVING VOORBEHOUDEN.  
VOOR UITVOERING VAN HET VOERTUIG RAADPLEGE MIJN DE ORDERBEVESTIGING.  
VOOR DETAILS ZIE SPECIALE TEKENING : 1260800.

DO NOT SCALE DRAWING.  
SUBJECT TO MODIFICATION WITHOUT PRIOR NOTICE.  
PLEASE SEE NOTE FOR DEFINITE VEHICLE EXECUTION.  
FOR DETAILS SEE SPECIAL DRAWING : 1260800 .

NE RIEN RELEVER DU DESSIN.  
SOUS RESERVE DE MODIFICATIONS SANS AVIS PREALABLE.  
VEUILLEZ CONSULTER LE BON DE COMMANDE POUR L'EQUIPEMENT DU VEHICULE CONCERNE.  
POUR DETAILS VOYEZ PLAN NO. : 1260800.

KEINE ZEICHNUNGSMASSE AUFMESSEN.  
AENDERUNGEN OHNE VORANKUENDIGUNG VORBEHALTEN.  
DIE AUSFUEHRUNG DES BETREFFENDEN FARBZEUGS ENTNEHME MAN DER AUFTRAGSBEAETIGUNG.  
FUER EINZELHEITEN SIEHE ZEICHNUNG : 1260800.



Modification description	date	drawn by	auth. by	mod.no.	issue
Wagenhoogtes maat Y asbelasting 75kN 24"-TRILEX toeg.(Inq.N0149)	960523	RBO		10663	04
Stabilisator ophanging vooras gewijzigd.(V.O.W.11240)	951002	RBO		10663	03
Plaat t.b.v. vervulling achterwand D-kab. toeg.(V.O.W.11297+11396)					
Positie spiegels gewijzigd.(V.O.W.11304)					
Positie Vert.uitlaat(detail:G) gew.(F75 V.O.W.11772+F85 Pr.10077)					
Volgwagen aansluiting toegevoegd.(V.O.W.11835)					
J-kap + onderinkapseling toegevoegd.(Pr.10675+10077)					
Kabine badge LEYLAND/DAF toegevoegd.(CH-Layout)					
Inw.verst.plaat 450x60x30 bijg.(V.O.W.10779)	940525	RBO		10663	02
Brstf 300L was 200L.(Inq N0015)					
Ventielunit + 20L.ketel gew.(Proj.10688 centr.smering)					
Uitlaatmonding links toeg.(Inq N0058)+bochtstuk toeg.(V.O.W.11197)					
Bordes "D"+"SL" gewijzigd(detail:U. (V.O.W.11049+11050)					
Dwarsligger 2de positie vervallen. Geluidsinkapseling onder vervallen. Tekst Y.O.V. bijgekomen. 1347-Achteras was 1346-Achteras. Oph.luchtk. 20L. (trekh.batkl) gewijzigd. L-steun 360x232x65x5 inw.versterking bijg.	930817	RBO		10058	01

general tolerances	tolerance principle	title
		FT 75/85 WB 325 BLADVEER V.+ A. LHD/RHD
surfaces/corners	heat/surface treatment	size
	/	SP 1:30
authorised by	date	sheet
R. Bosmans	920619	1 of 1
drawn by	date	scale
R. Bosmans	920619	1:30
source	replacement for	replaced by

This drawing is the property of DAF-Trucks N.V., Eindhoven, The Netherlands and may not be copied in whole or in part without the prior written consent of the owner.  
drawing/issue number  
1260673/04  
CAD Unigraphics II