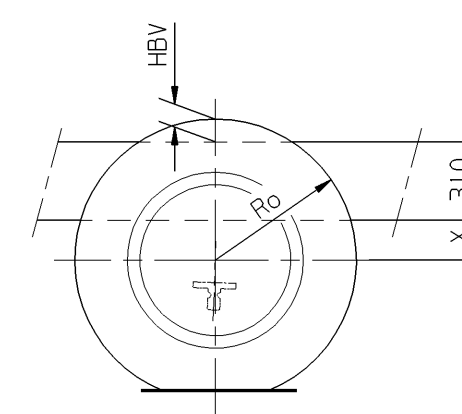
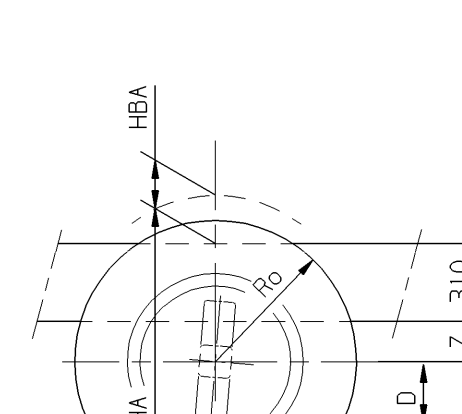


F (kN)

$HV = R + Y + 310$
 $AHV_{(min.)} = R - C$



$HBV_{(max.)} = R - 310 - X_{(y.o.y.)}$



F (kN)

$HA = R + Z + 310$
 $HBV_{(max.)} = R - 310 - Z_{(y.o.y.)}$
 $AHA_{(min.)} = R - D$

Oph.vooras 1 Suspens. front axle 1 Suspens. essieu avant 1 Aufhaeng. Vorderachse 1	Voorasbelasting Front axle load Chargé essieu avant Achslast vorn	F (kN)	Y (mm)	Vooras 1 Front axle 1 Essieu avant 1 Vorderachse 1	C (mm)
Paraboolveer Parabolic spring Ressort parabolique Parabelfeder	75 kN	42	224	152N	200
		42 t/m 75	$294 \cdot (1,67 \times F)$		
		75	169		

Voor Belaste(R)- en Onbelaste(Ro) bandenstralen en SV-SB-TB-BV-BB maten zie speciale tekening: 1260799.

For rolling radius Laden(R) and Unladen(Ro) and SV-SB-TB-BV-BB dimensions see special drawing: 1260799.

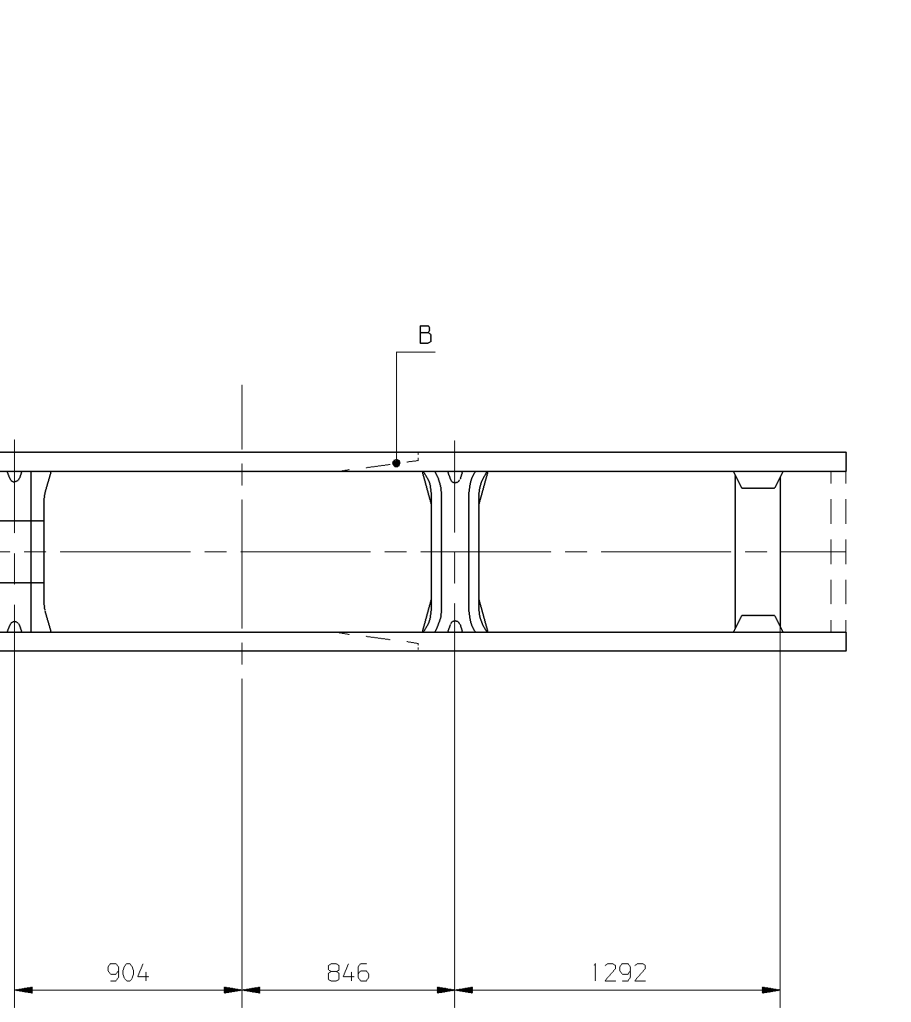
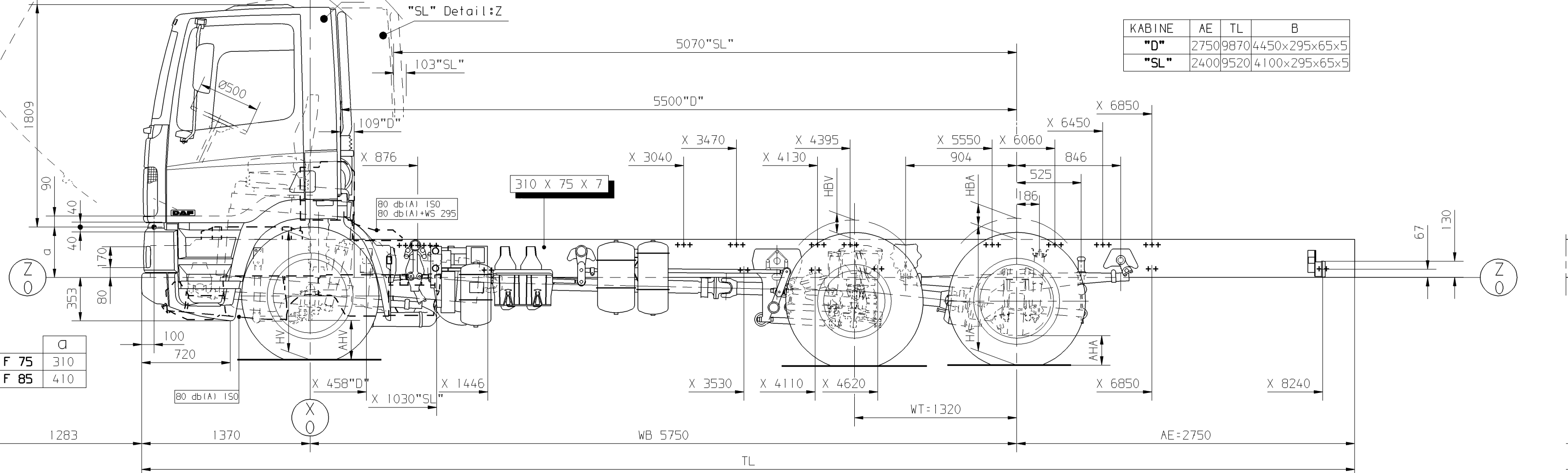
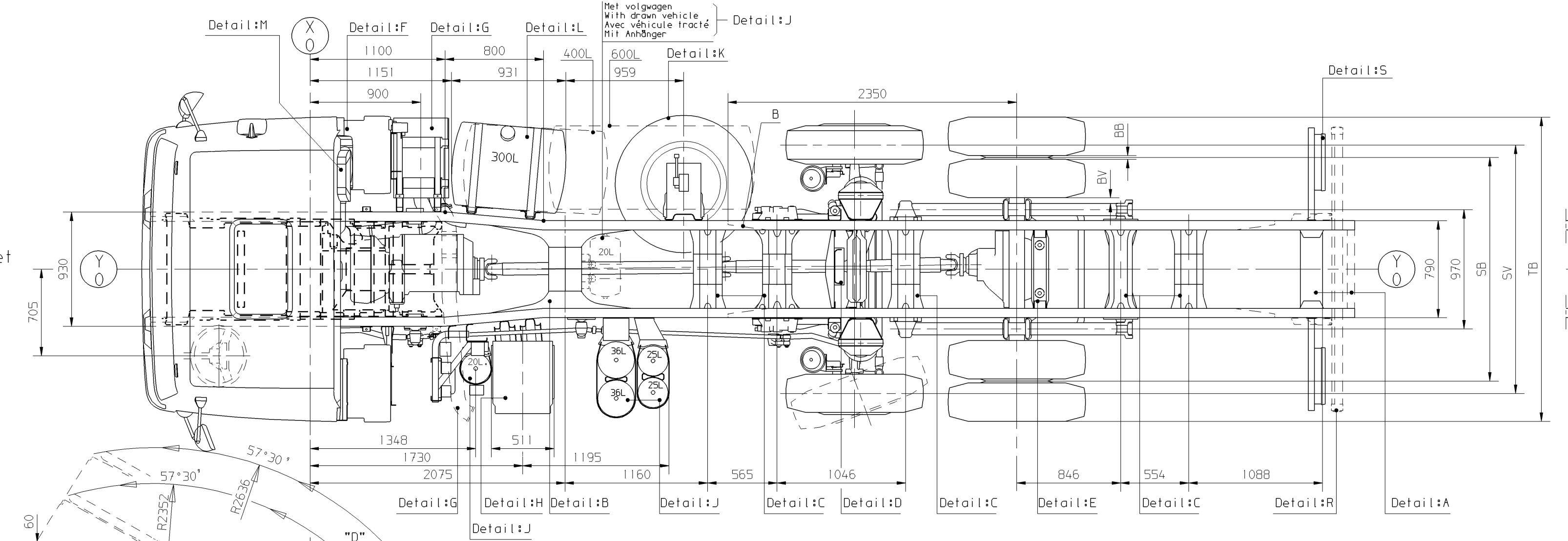
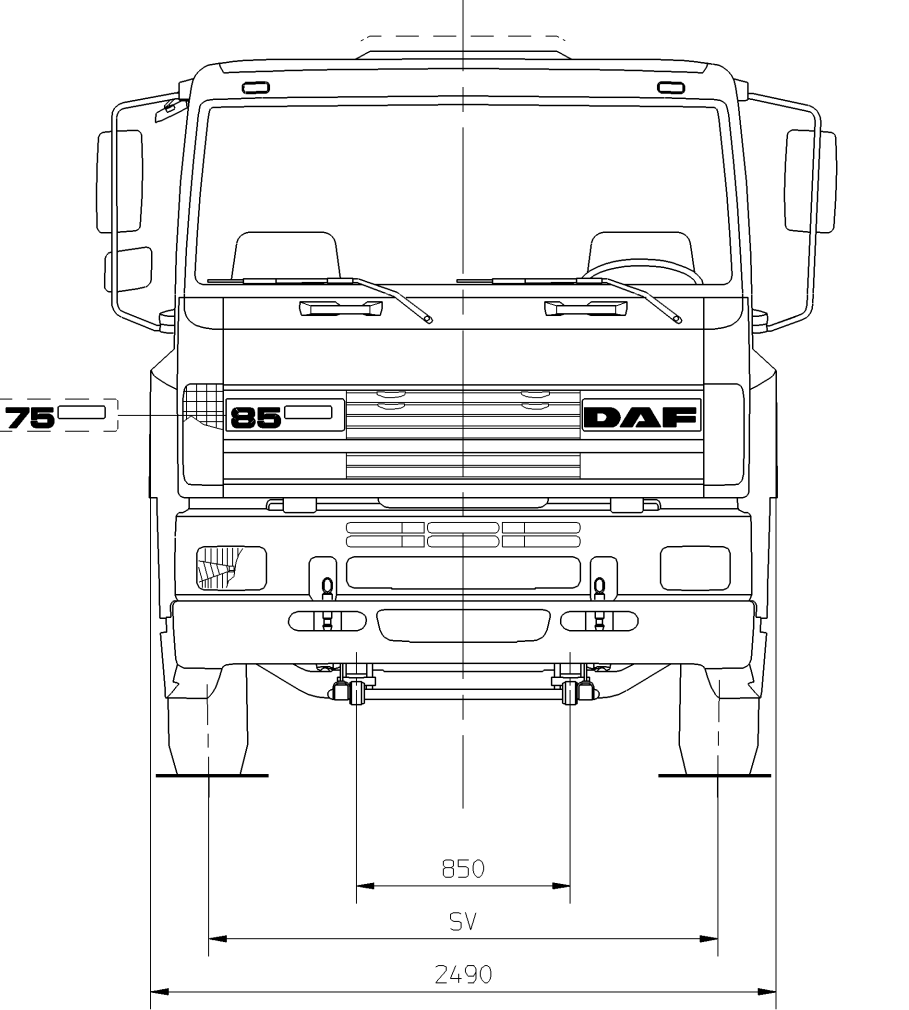
Pour les rayons des pneumatiques en Chargé(R) et a Vide(Ro) et SV-SB-TB-BV-BB dimensions voir plan no: 1260799.

Für belastete(R) und unbelastete(Ro) Reifenhalbmesser und SV-SB-TB-BV-BB Masse siehe Zeichnung: 1260799.

Oph.vooras 2 Suspens. front axle 2 Suspens. essieu avant 2 Aufhaeng. Vorderachse 2	Vooras 2 Front axle 2 Essieu avant 2 Vorderachse 2	$X_{(y.o.y.)}$ (mm)
Luchtvering Air suspension Suspension pneumatique Luftfederung	74/75 kN	124
	152N	

(y.o.y.)
 Verticale invering ijzer op ijzer
 Spring bottoming metal on metal
 Déflexion verticale métal contre métal
 Senkrechte Einfederung bis Anschlag
 Metall auf Metall

Getekende situatie F85.
 Drawing represents F85.
 Le plan se rapporte au F85.
 Situation auf Zeichnung F85.

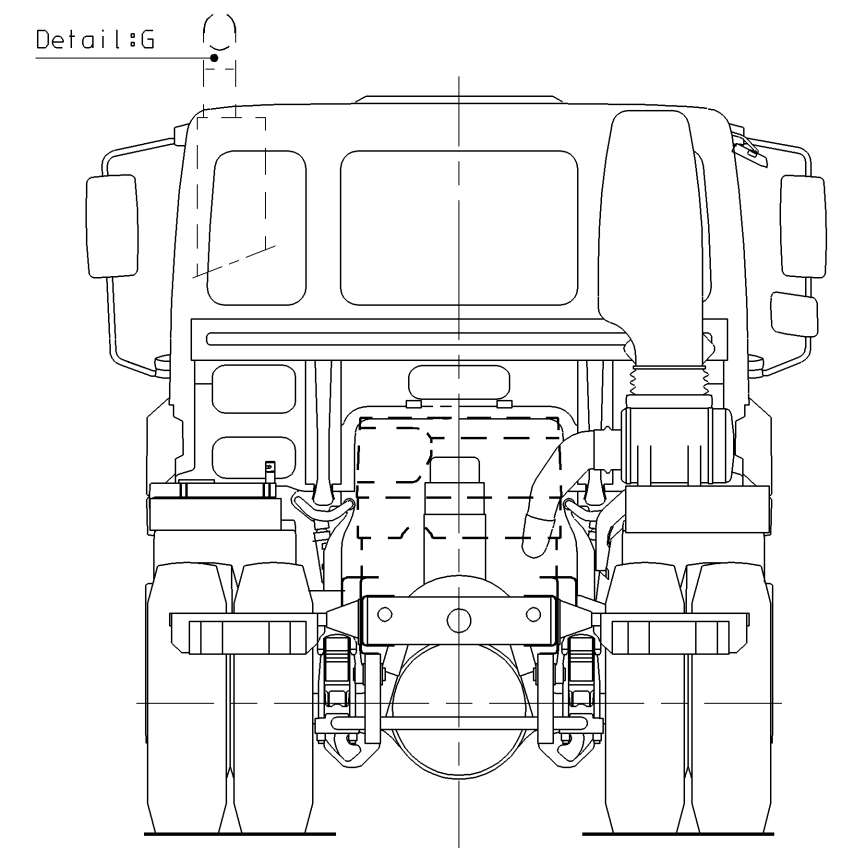


GEEN MATEN VAN TEKENING OPMETEN.
 WIZIGINGEN ZONDER VOORAFGAANDE KENNISGEVING VOORBEHOUDEN.
 VOOR UITVOERING VAN HET VOERTUIG RAADPLEGE MEN DE ORDERBEVESTIGING.
 VOOR DETAILS ZIE SPECIALE TEKENING : 1260800.

DO NOT SCALE DRAWING.
 SUBJECT TO MODIFICATION WITHOUT PRIOR NOTICE.
 PLEASE SEE NOTE FOR DEFINITE VEHICLE EXECUTION.
 FOR DETAILS SEE SPECIAL DRAWING : 1260800 .

NE RIEN RELEVÉR DU DESSIN.
 SOUS RESERVE DE MODIFICATIONS SANS AVIS PREALABLE.
 VEUILLEZ CONSULTER LE BON DE COMMANDE POUR L'EQUIPEMENT DU VEHICULE CONCERNE.
 POUR DETAILS VOYEZ PLAN NO. : 1260800.

KEINE ZEICHNUNGSMASSE AUFMESSEN.
 AENDERUNGEN OHNE VORANKUENDIGUNG VORBEHALTEN.
 DIE AUSFUEHRUNG DES BETREFFENDEN FARHZEUGS ENTNEHME MAN DER AUFTRAGSBEAETIGUNG.
 FUER EINZELHEITEN SIEHE ZEICHNUNG : 1260800.



Oph.achteras Suspens. driver axle Suspens. essieu arriere Aufhaeng. Hinterachse	(Vooras 2) (Front axle 2) (Essieu avant 2) (Vorderachse 2)	Achterasbelasting Rear axle load Chargé essieu arriere Hinterachse	F (kN)	Z (mm)	Achteras Rear axle Essieu arriere Hinterachse	D (mm)	Z (y.o.y.) (mm)
Paraboolveer Parabolic spring Ressort parabolique Parabelfeder	115 kN (75 kN)	21	273	$266 \cdot (0,61 \times F)$	1132	250	102
		21 t/m 115	1339		261	113	
		115	1354		245	97	
Paraboolveer Parabolic spring Ressort parabolique Parabelfeder	120 kN (74 kN)	21	273	$266 \cdot (0,61 \times F)$	1339	261	113
		21 t/m 120	1339		285	116	
		120	1354		245	97	
Verkorte achterveer Rear short Ressort arriere court verkürzte Hinterfeder	115 kN (75 kN)	21	267	$278 \cdot (0,53 \times F)$	1132	250	160
		21 t/m 115	1339		261	161	
		115	1354		245	163	
Verkorte achterveer Rear short Ressort arriere court verkürzte Hinterfeder	120 kN (74 kN)	21	267	$278 \cdot (0,53 \times F)$	1339	261	161
		21 t/m 120	1339		285	166	
		120	1354		245	163	

Onderrijbalk toegevoegd(detail:R). (lnq. 2962)	951031	RBO	10663	03
Verk.achterveer maat Z 278-10,53x F) was 246-10,54x F) (V.O.W.10961)				
Stabilisator ophanging vooras gewijzigd. (V.O.W.11240)				
Brst 600L. maat 1676 was 1750(detail:FL). (V.O.W.11295)				
Plaaf t.b.v. veruiling achterwand D-kab. toeg. (V.O.W.11297+11396)				
Tussenlagers Allison versn.bak.(detail:D) gew.(V.O.W.11299+11322)				
Positie spiegels gewijzigd. (V.O.W.11304)				
Positie verf.uitlaat(detail:G) gew.(F75 V.O.W.11772+F85 Pr.10077)				
J-kap + onderinkopseting toegevoegd. (Pr. 10675+10077)				
1347 Achteras n.v.t. bij verkarie achterveer. (CH-Layout)				
Ventielenuit + 20L ketel gew. (lnq.N0037 centr.smering)	940525	RBO	10663	02
Uitlaatmonding links toeg. (lnq.N0058)+Bochtstuk toeg.(V.O.W.11197)				
Brst 300L. was 200L. (lnq.N0015)				
Oph.A-as paraboolveer maat Z was 253-196(115kN), 253-193(120kN) + maat Z(y.o.y.) was 101(1132), 111(1339), 112(1347), 95(1354). (V.O.W.10960)				
Oph.A-as verkarie veer maat Z was 235-184(115kN), 235-181(120kN) + maat Z(y.o.y.) was 101(1132), 111(1339), 112(1347), 95(1354). (V.O.W.10961)				
Achterasbelasting 105kN vervallen. (MUI/del D0072)				
Voertuigserie F85 bijgekomen. (lnq.2969)	931125	RBO	10740	01
Getekende situatie F85 was F75.				
Dwarsligger achter achteras gewijzigd. (Detail:C - VGBnr.232705)				

modification description	date	drawn by	auth. by	mod.no.	issue
general tolerances					
surfaces/corners					
authorised by	date	paint specification	third angle projection		
drawn by	date	prod.grp.spec.	spec. indicat.		
source	replaced for	replaced by			

FAG 75/85
WB 575
BLADVEER V. + A.
LHD
SP 1:30
1 of 1
1260698/03