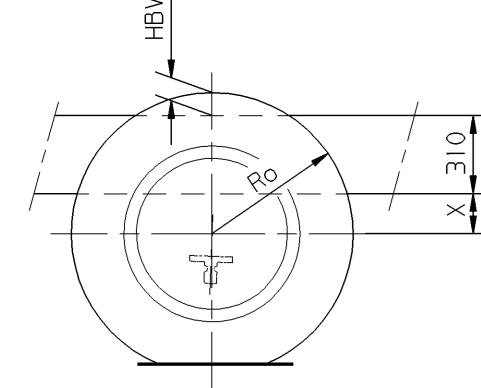
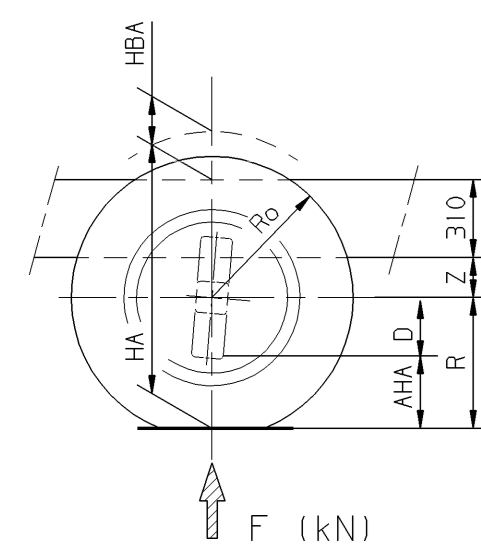


$HV = R + Y + 310$   
 $AHV_{(min.)} = R - C$



$HBV_{(max.)} = Ro - 310 - X_{(y.o.y.)}$



$HA = R + Z + 310$   
 $HBA_{(max.)} = Ro - 310 - Z_{(y.o.y.)}$   
 $AHA_{(min.)} = R - D$

Oph. vooras 1 Suspens. front axle 1 Suspens. essieu avant 1 Aufhaeng. Vorderachse 1	Voorasbelasting Front axle load Chargé essieu avant Achslast vorn	F (kN)	Y (mm)	Vooras 1 Front axle 1 Essieu avant 1 Vorderachse 1	C (mm)
Parabolveer Parabolic spring Ressort parabolique Parabelfeder	75 kN	42	224	152N	200
		42 t/m 75	294 - (1,67 x F)		
		75	169		

Oph. vooras 2 Suspens. front axle 2 Suspens. essieu avant 2 Aufhaeng. Vorderachse 2	Vooras 2 Front axle 2 Essieu avant 2 Vorderachse 2	X <sub>(y.o.y.)</sub> (mm)
Luchtvering Air suspension Suspension pneumatique Luftfederung	74kN/75kN	152N

Oph. achteras Suspens. driver axle Suspens. essieu arriere Aufhaeng. Hinterachse	(Vooras 2) (Front axle 2) (Essieu avant 2) (Vorderachse 2)	Achterasbelasting Rear axle load Chargé essieu arriere Hinterachse	F (kN)	Rijstand Driving position Position de route Fahrstellung	Z (mm)	Lage stand Low position Position basse Niedrige Stellung	Z (mm)	Hoge positie High position Position haute Hochstand	Z (mm)	Achteras Rear axle Essieu arriere Hinterachse	D (mm)	Z <sub>(y.o.y.)</sub> (mm)
Luchtvering Air suspension Suspension pneumatique Luftfederung	115 kN (75 kN)	21	115	212	140	140	120	345	345	1132	250	120
										1339	261	
Luchtvering Air suspension Suspension pneumatique Luftfederung	120 kN (74 kN)	21	120	212	140	140	120	345	345	1347	285	
										1354	245	

Voor Belaste(R) - en Onbelaste(Ro) bandenstralen en SV-SB-TB-BV-BB maten zie speciale tekening: 1260799.

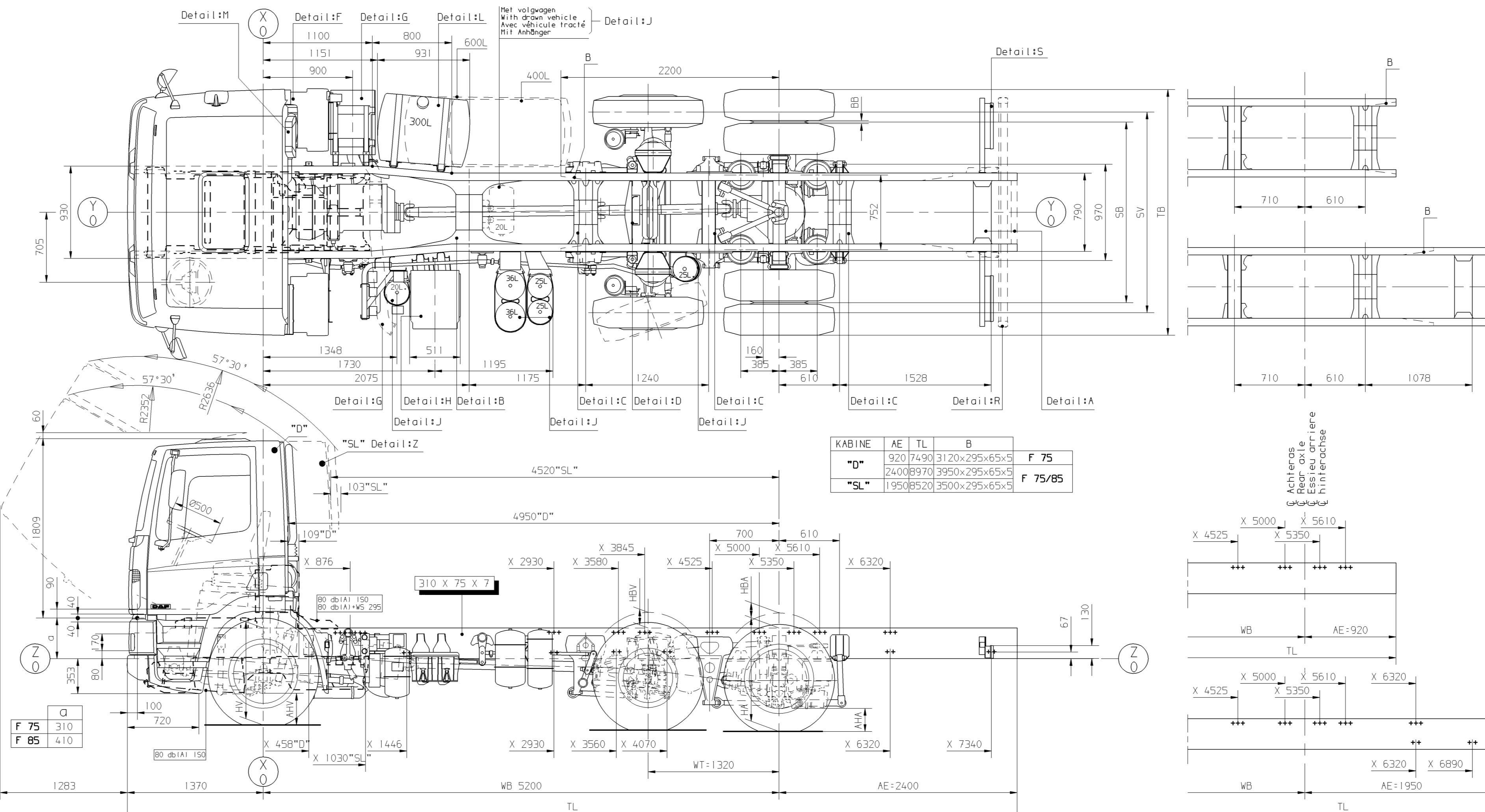
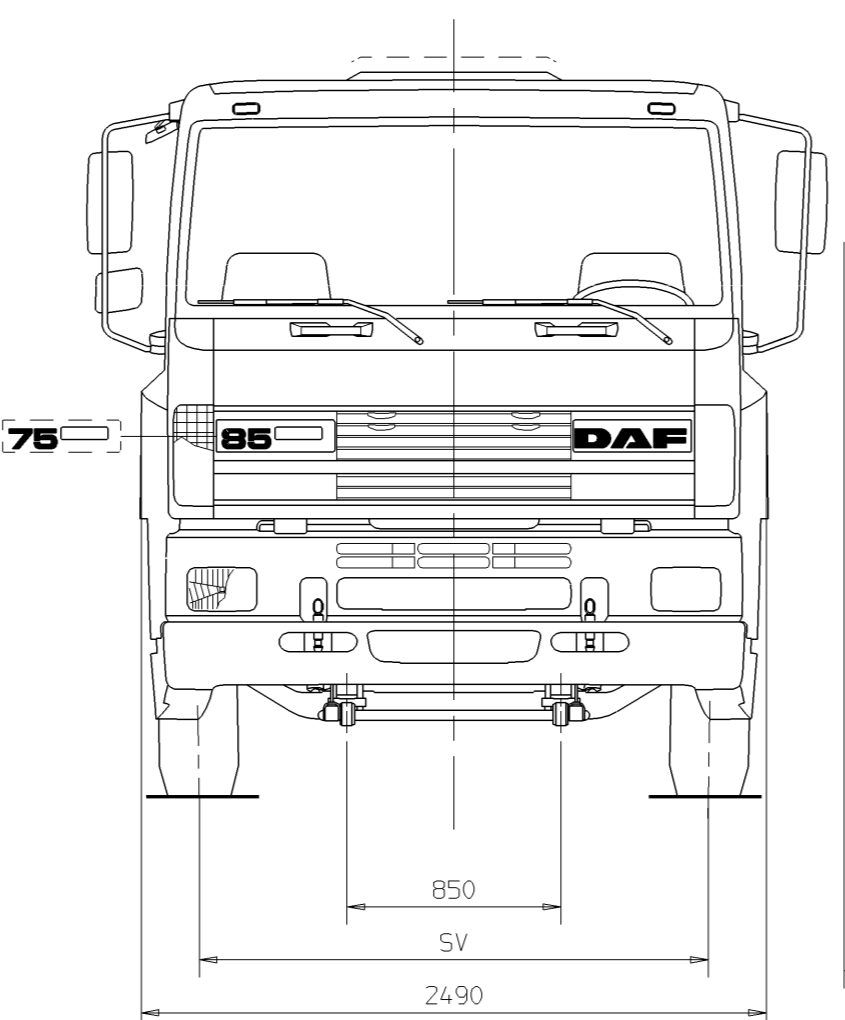
For rolling radius Laden(R) and Unladen(Ro) and SV-SB-TB-BV-BB dimensions see special drawing: 1260799.

Pour les rayons des pneumatiques en Chargé(R) et a Vide(Ro) et SV-SB-TB-BV-BB dimensions voir plan no: 1260799.

Für belastete(R) und unbelastete(Ro) Reifenhalbmesser und SV-SB-TB-BV-BB Masse siehe Zeichnung: 1260799.

Getekende situatie F85.  
Drawing represents F85.  
Le pln se rapporte au F85.  
Situation auf Zeichnung F85.

(y.o.y.)  
Verticale inverting ijzer op ijzer  
Spring bottoming metal on metal  
Deflexion verticale métal contre métal  
Senkrechte Einfederung bis Anschlag  
Metall auf Metall

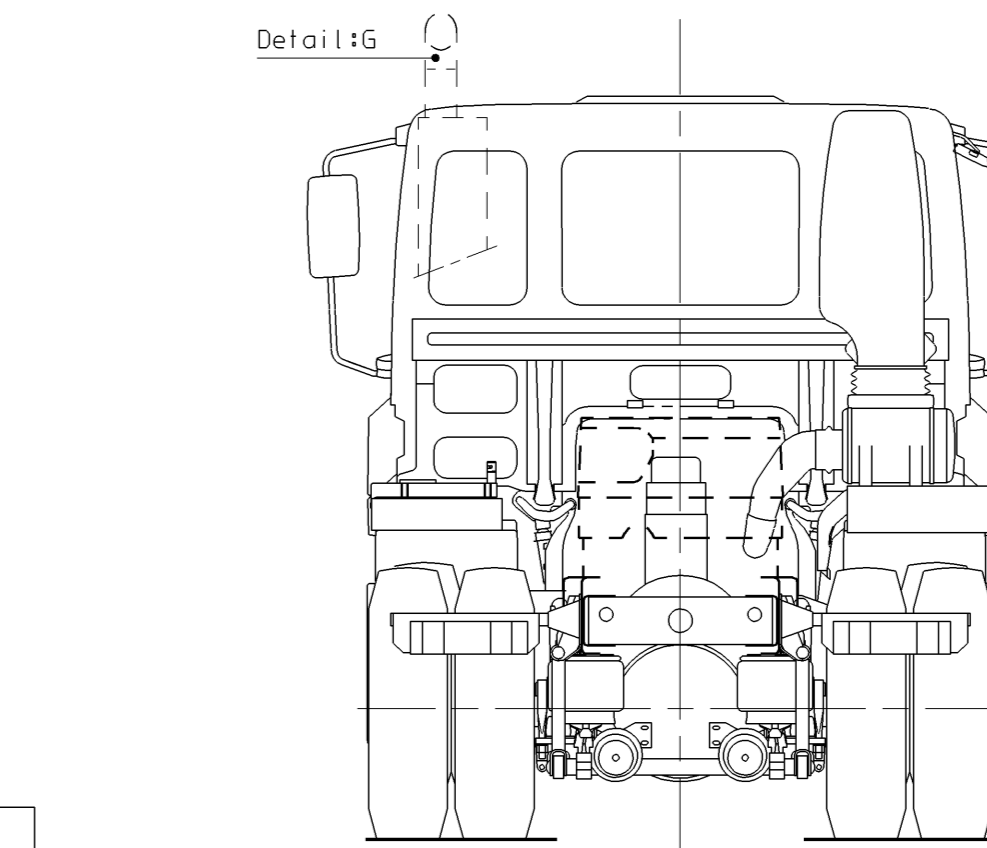


GEEN MATEN VAN TEKENING OPMETEN.  
WIJZIGINGEN ZONDER VOORAFGAANDE KENNISGEVING VOORBEHOUDEN.  
VOOR UITVOERING VAN HET VOERTUIG RAADPLEGE MEN DE ORDERBEVESTIGING.  
VOOR DETAILS ZIE SPECIALE TEKENING : 1260800.

DO NOT SCALE DRAWING.  
SUBJECT TO MODIFICATION WITHOUT PRIOR NOTICE.  
PLEASE SEE NOTE FOR DEFINITE VEHICLE EXECUTION.  
FOR DETAILS SEE SPECIAL DRAWING : 1260800 .

NE RIEN RELEVIER DU DESSIN.  
SOUS RESERVE DE MODIFICATIONS SANS AVIS PREALABLE.  
VEUILLEZ CONSULTER LE BON DE COMMANDE POUR L'EQUIPEMENT DU VEHICULE CONCERNE.  
POUR DETAILS VOYEZ PLAN NO. : 1260800.

KEINE ZEICHNUNGSMASSE AUFMESSEN.  
ÄNDERUNGEN OHNE VORANKÜNDIGUNG VORBEHALTEN.  
DIE AUSFÜHRUNG DES BETREFFENDEN FANRZEUGS ENTNEHME MAN DER AUFTRAGSBEAETIGUNG.  
FUER EINZELHEITEN SIEHE ZEICHNUNG : 1260800.



Onderrijdbalk toegevoegd (detail:R) (Inq. 2962) Stabilisator ophanging vooras gewijzigd. (V.O.W.11240) Brstl 600L, maat 1676 was 1750 (detail:R) (V.O.W.11295) Plaat f.b.v. vervuiling achterwand D-kab. toeg. (V.O.W.11297+11396) Tussenalagers Allison versn.bak. (detail:D) gew. (V.O.W.11299+11322) Positie spiegels gewijzigd. (V.O.W.11304) Positie vert. uitlaat (detail:G) gew. (F75 V.O.W.11772+F85 Pr.10077) J-kap + onderinkapseling toegevoegd. (Pr. 10675+10077) Voertuighoogtes achterasophanging gew. (CH-Wieloph./Lijst 95-06-06) Maat Z Rijstand 212 was 214. Maat Z Lage stand 140-120 waren resp. 145-124. Maat Z (y.o.y.) 120 was 124.	951031	RBO	10663	03	
Ventielenuit + 20L ketel gew. (Inq.N0037 centr.smring) Uitlaatmonding links toeg. (Inq.N00581+bochtstuk toeg. (V.O.W.11197) Brstl 300L, was 200L. + Bandenlijer vervallen. (Inq.N0015) Achterasbelasting 105kN vervallen. (Hui/del D0072)	940525	RBO	10663	02	
voertuigserie F85 bijgekomen. (Inq.2969) Getekende situatie F85 was F75. AE 920 bijgekomen. (pro.j.10058)	931125	RBO	10590	01	
modification description	date	drawn by	auth. by	mod.no.	issue
general tolerances	tolerance principle	Title			
for drawing interpretation, see DAF standard material					
surfaces/corners	heat/surface treatment	size	scale	sheet	model number
		SP	1:30	1 of 1	
authorised by	date	paint specification	third angle projection	This drawing is the property of DAF-Trucks N.V., Eindhoven, the Netherlands and may not be copied in whole or in part without the prior written consent of the owner.	
drawn by	date	prod.grp spec. indicat.	DAF	drawing/issue number	
R.Bosmans	930111			1260697/03	
source	replacement for	replaced by		CAD Unigraphics II	