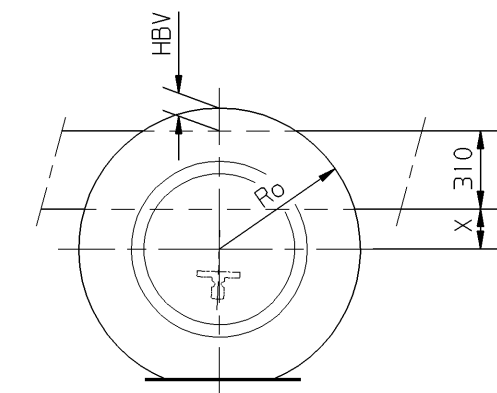
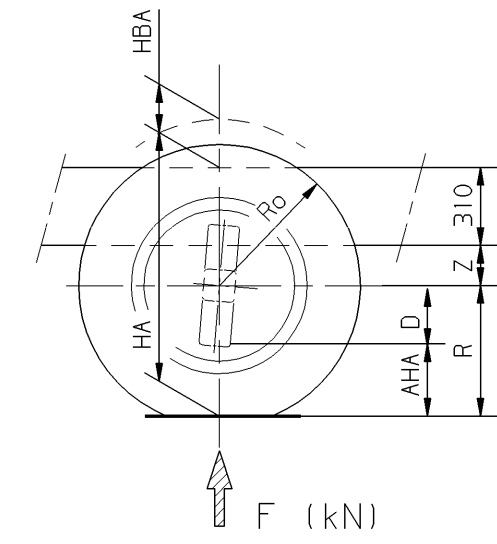


HV=R+Y+310  
AHV<sub>(min.)</sub>=R-C



HBV<sub>(max.)</sub>=R-310-X<sub>(y.o.y.)</sub>



HA=R+Z+310  
HBV<sub>(max.)</sub>=R-310-Z<sub>(y.o.y.)</sub>  
AHA<sub>(min.)</sub>=R-D

Oph.vooras 1 Suspens. front axle 1 Suspens. essieu avant 1 Aufhaeng. Vorderachse 1	Voorasbelasting Front axle load Chargé essieu avant Achslast vorn	F (kN)	Y (mm)	Vooras 1 Front axle 1 Essieu avant 1 Vorderachse 1	C (mm)
Parabolveer Parabolic spring Ressort parabolique Parabelfeder	75 kN	42	224	152N	200
		42 t/m 75	294 · (1,67 x F)		
		75	169		

Oph.vooras 2 Suspens. front axle 2 Suspens. essieu avant 2 Aufhaeng. Vorderachse 2	Vooras 2 Front axle 2 Essieu avant 2 Vorderachse 2	X <sub>(y.o.y.)</sub> (mm)
Luchtvering Air suspension Suspension pneumatique Luftfederung	74/75 kN	124

(y.o.y.)
Verticale inverting ijzer op ijzer Spring bottoming metal on metal Deflexion verticale métal contre métal Senkrechte Einfederung bis Anschlag Metall auf Metall

Oph.achteras Suspens. driver axle (Front axle 2) Suspens. essieu arriere (Essieu avant 2) Aufhaeng. Hinterachse (Vorderachse 2)	Achterasbelasting Rear axle load Chargé essieu arriere Hinterachse	F (kN)	Z (mm)	Achteras Rear axle Essieu arriere Hinterachse	D (mm)	Z <sub>(y.o.y.)</sub> (mm)
Parabolveer Parabolic spring Ressort parabolique Parabelfeder	115 kN (75 kN)	21	273	1132 1339 1347 1354	250 261 285 245	102 113 116 97
		21 t/m 115	266 · (0,61 x F)			
Parabolveer Parabolic spring Ressort parabolique Parabelfeder	120 kN (74 kN)	21	213	1339 1347 1354	261 285 245	113 116 97
		21 t/m 120	266 · (0,61 x F)			
Verkorte achterveer Rear short Ressort arriere court verkortzte Hinterfeder	115 kN (75 kN)	21	267	1132 1339 1354	250 261 245	160 161 163
		21 t/m 115	278 · (0,53 x F)			
Verkorte achterveer Rear short Ressort arriere court verkortzte Hinterfeder	120 kN (74 kN)	21	214	1339 1354	261 245	161 163
		21 t/m 120	278 · (0,53 x F)			

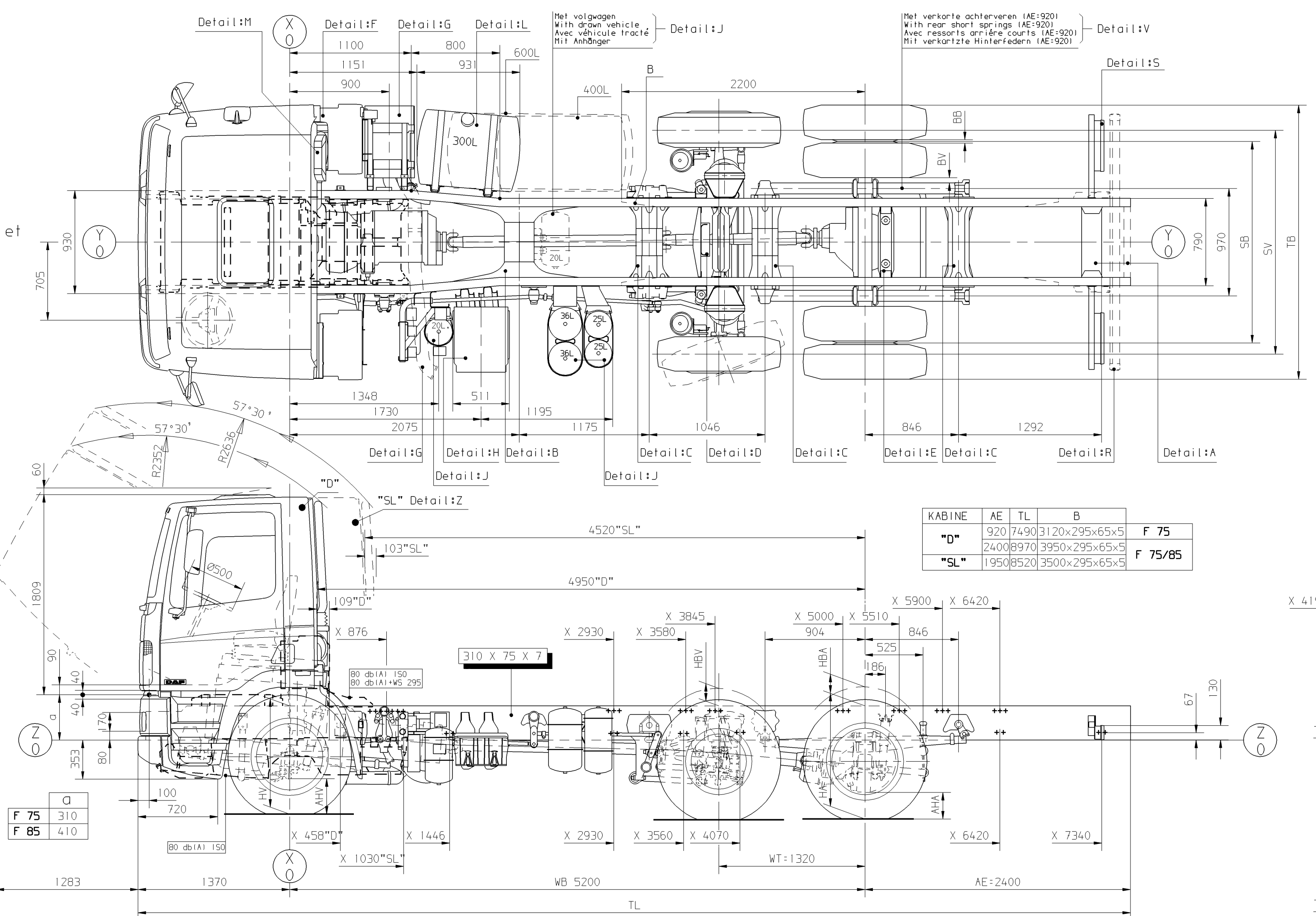
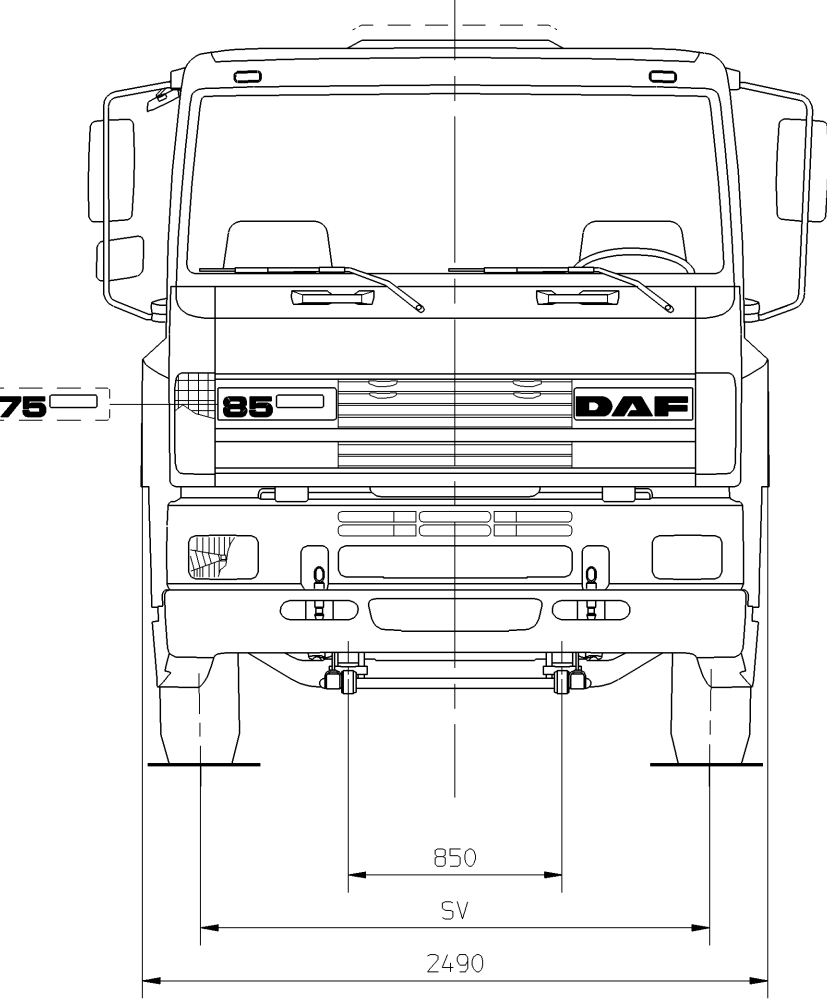
Voor Belaste(R)- en Onbelaste(Ro) bandenstralen en SV-SB-TB-BV-BB maten zie speciale tekening: 1260799.

For rolling radius Laden(R) and Unladen(Ro) and SV-SB-TB-BV-BB dimensions see special drawing: 1260799.

Pour les rayons des pneumatiques en Chargé(R) et a Vide(Ro) et SV-SB-TB-BV-BB dimensions voir plan no: 1260799.

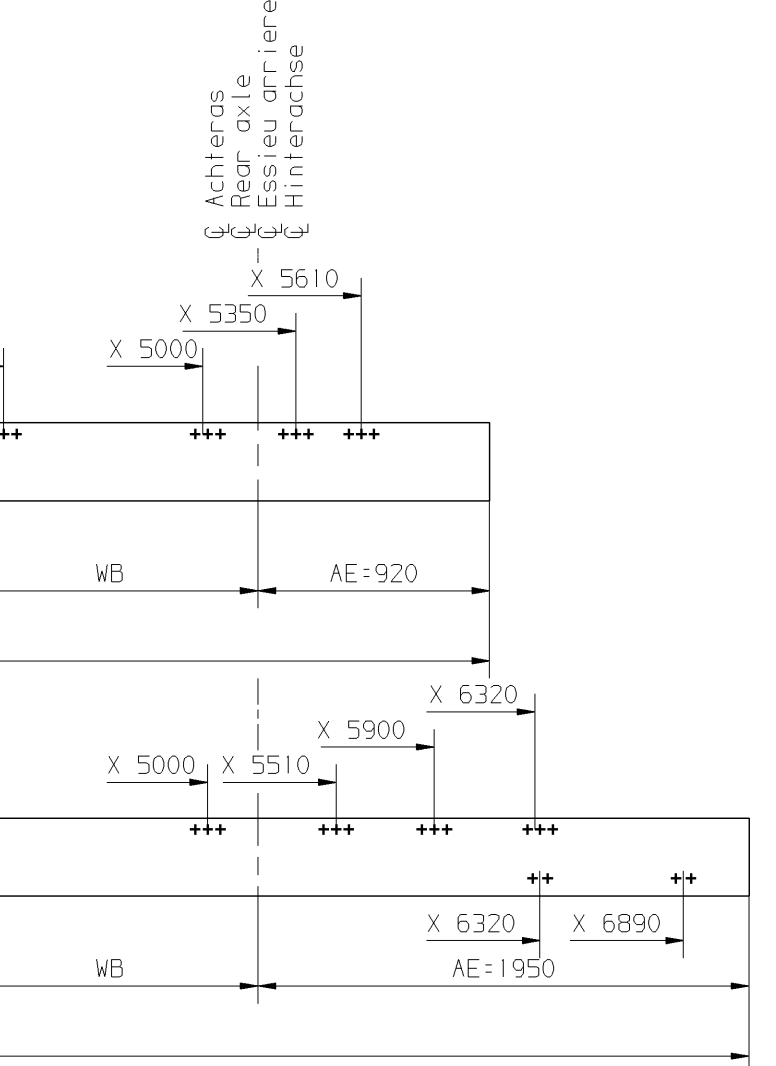
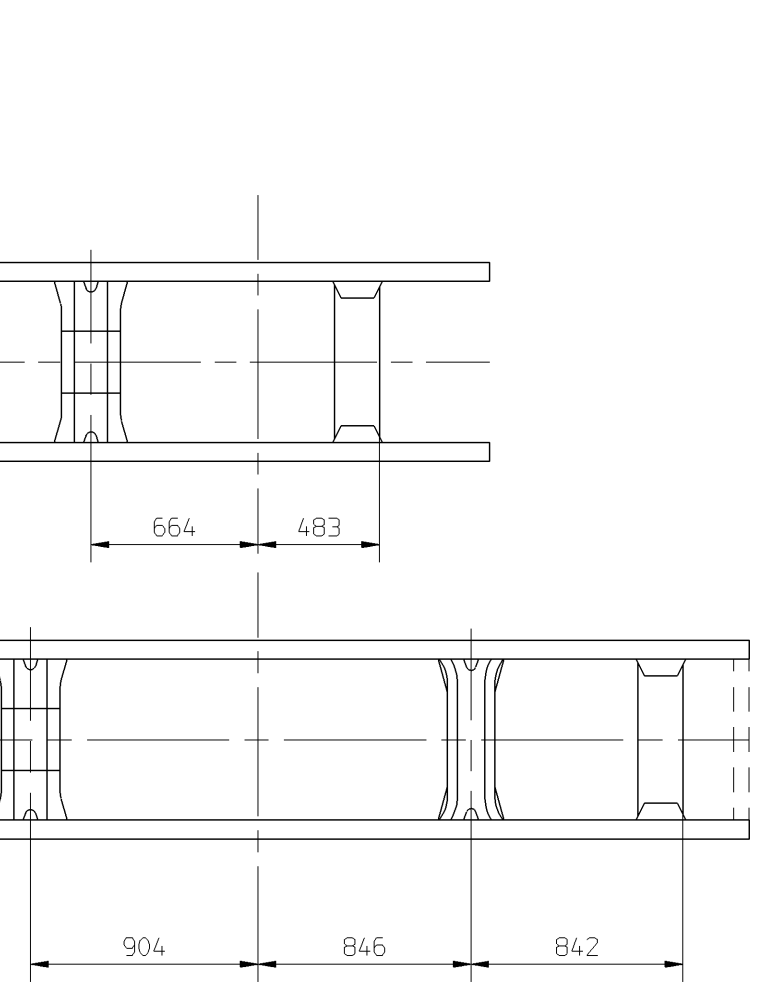
Für belastete(R) und unbelastete(Ro) Reifenhalmmesser und SV-SB-TB-BV-BB Masse siehe Zeichnung: 1260799.

Getekende situatie F85.  
Drawing represents F85.  
Le plan se rapporte au F85.  
Situation auf Zeichnung F85.



KABINE	AE	TL	B	F
"D"	920	7490	3120x295x65x5	F 75
"SL"	2400	8970	3950x295x65x5	F 75/85
"SL"	1950	8520	3500x295x65x5	F 75/85

a	F 75	F 85
	310	410

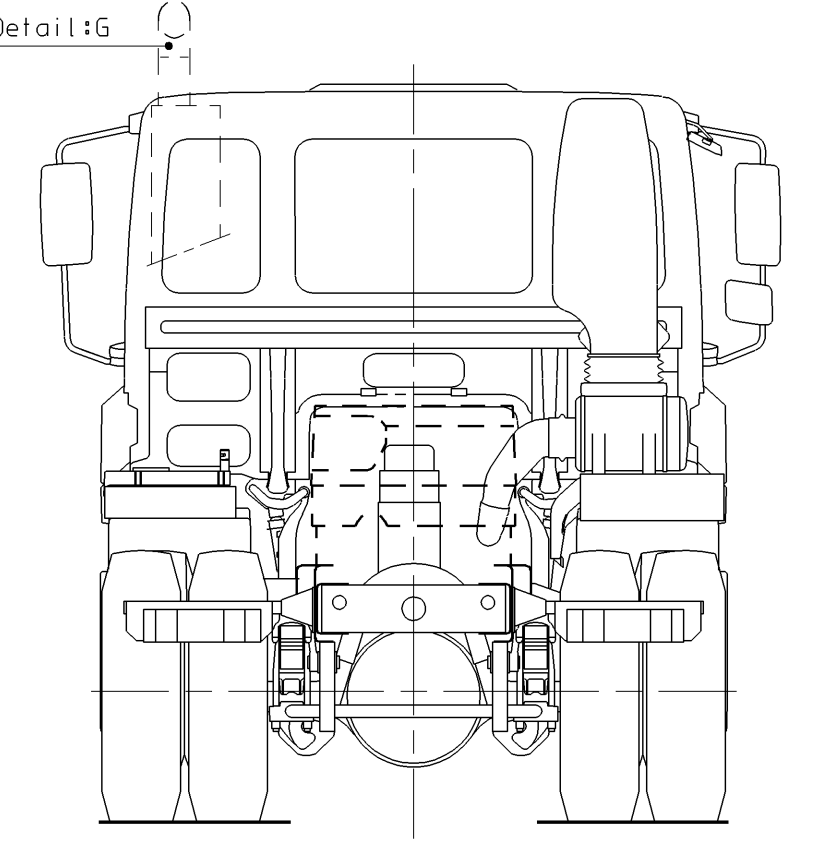


GEEN MATEN VAN TEKENING OPMETEN.  
WIJZIGINGEN ZONDER VOORAFGAANDE KENNISGEVING VOORBEHOUDEN.  
VOOR UITVOERING VAN HET VOERTUIG RAADPLEGE MEN DE ORDERBEVESTIGING.  
VOOR DETAILS ZIE SPECIALE TEKENING : 1260800.

DO NOT SCALE DRAWING.  
SUBJECT TO MODIFICATION WITHOUT PRIOR NOTICE.  
PLEASE SEE NOTE FOR DEFINITE VEHICLE EXECUTION.  
FOR DETAILS SEE SPECIAL DRAWING : 1260800 .

NE RIEN RELEVER DU DESSIN.  
SOUS RESERVE DE MODIFICATIONS SANS AVIS PREALABLE.  
VEUILLEZ CONSULTER LE BON DE COMMANDE POUR L'EQUIPEMENT DU VEHICULE CONCERNE.  
POUR DETAILS VOYEZ PLAN NO. : 1260800.

KEINE ZEICHNUNGSMASSE AUFMESSEN.  
ÄNDERUNGEN OHNE VORANKUENDIGUNG VORBEHALTEN.  
DIE AUSFUEHRUNG DES BETREFFENDEN FARBZEUGS ENTNEHME MAN DER AUFTRAGSBESTÄTIGUNG.  
FUER EINZELHEITEN SIEHE ZEICHNUNG : 1260800.



Onderrijpbalk toegevoegd(detail:R). (Inq. 2962)	951031	RBO	10663	03
Verk.achterveer maat Z 278-(0,53x F) was 246-(0,54x F). (V.O.W.10961)				
Stabilisator ophanging vooras gewijzigd. (V.O.W.11240)				
Brstl 600L. maat 1876 was 1750(detail:TL). (V.O.W.11295)				
Plaat f.b.v. vervuiling achterwand D-kab. toeg. (V.O.W.11297+11396)				
Tussenlagers Allison versn.bak. (detail:D) gew. (V.O.W.11299+11322)				
Positie spiegels gewijzigd. (V.O.W.11304)				
Positie vert.uitlaat(detail:G) gew. (F75 V.O.W.11772+F85 Pr.10077)				
J-kop + onderinkopeling toegevoegd. (Pr.10675+10077)				
1347 Achteras n.v.v. bij Verkorte achterveer. (Cf-Layout)				
Ventielenummer + 20L ketel gew. (Inq.N0037 centr.smering)				
Uitlaatmonding links toeg. (Inq.N00581)+Bochtstuk toeg. (V.O.W.11197)	940525	RBO	10663	02
Brstl 300L. was 200L. + Bandenlier verv. (Inq.N0015)				
Oph.A-as parabolveer maat Z was 253-196(115kN), 253-193(120kN) + maat Z(y.o.y.) was 101(1132), 111(11339), 112(11347), 95(11354). (V.O.W.10960)				
Oph.A-as verkorte veer maat Z was 235-184(115kN), 235-181(1120kN) + maat Z(y.o.y.) was 101(1132), 111(11339), 112(11347), 95(11354). (V.O.W.10961)				
Achterasbelasting 105kN vervallen. (Muz/del D0072)				
Voertuigserie F85 bijgekomen. (Inq.2969)	931125	RBO	10740	01
Getekende situatie F85 was F75. Dwarsligger achter achteras gewijzigd. (Detail:C - VGBnr.232705)				

modification description	date	drawn by	auth. by	mod.no.	issue
General Tolerances					
Tolerance principle					
Title	FAG 75/85 WB 520 BLADVEER V. + A. LHD				
For drawing interpretation, see DAF standard material					
Surfaces/corners	heat/surface treatment	size	scale	sheet	model number
	/	SP	1:30	1 of 1	
Authorised by	date	paint specification	third angle projection	This drawing is the property of DAF-Trucks N.V., Eindhoven, The Netherlands and may not be copied in whole or in part without the prior written consent of the owner.	
			DAF		
drawn by	date	prod.grp spec. spec. indicat.	drawing/issue number	1260696/03	
R. Bosmans	930111				
source	replacement for	replaced by	CAD Unigraphics II		