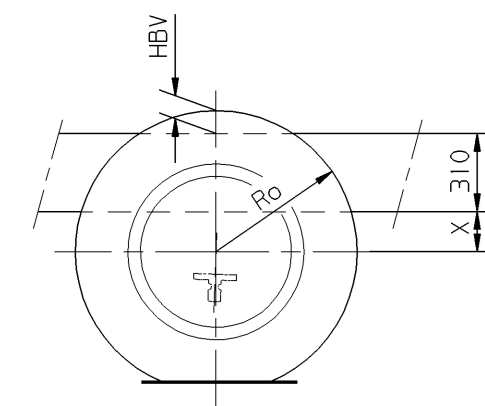


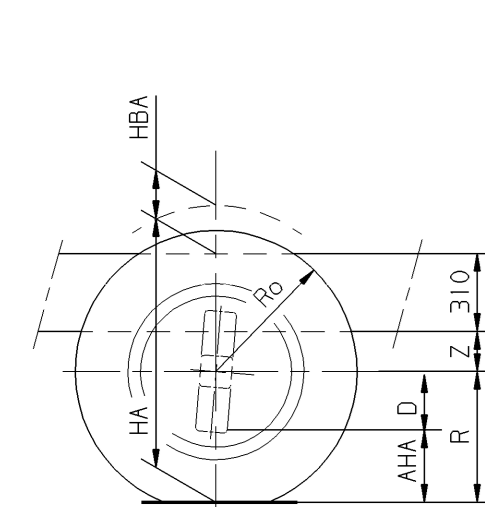
F (kN)

$$HV = R + Y + 310$$

$$AHV_{(min.)} = R - C$$



$$HBV_{(max.)} = R - 310 - X_{(y.o.y.)}$$



F (kN)

$$HA = R + Z + 310$$

$$HBA_{(max.)} = R - 310 - Z_{(y.o.y.)}$$

$$AHA_{(min.)} = R - D$$

Oph. vooras 1 Suspens. front axle 1 Suspens. essieu avant 1 Aufhaeng. Vorderachse 1	Voorasbelasting Front axle load Chargé essieu avant Achslast vorn	F (kN)	Y (mm)	Vooras 1 Front axle 1 Essieu avant 1 Vorderachse 1	C (mm)
Paraboolveer Parabolic spring Ressort parabolique Parabelfeder	75 kN	42	224	152N	200
		42 t/m 75	294 - (1,67 x F)		
		75	169		

Oph. vooras 2 Suspens. front axle 2 Suspens. essieu avant 2 Aufhaeng. Vorderachse 2	Vooras 2 Front axle 2 Essieu avant 2 Vorderachse 2	X _(y.o.y.) (mm)
Luchtvering Air suspension Suspension pneumatique Luftfederung	74kN/75kN	124

Oph. achteras Suspens. driver axle Suspens. essieu arriere Aufhaeng. Hinterachse	(Vooras 2) Front axle 2 Essieu avant 2 Vorderachse 2	Achterasbelasting Rear axle load Chargé essieu arriere Hinterachse	F (kN)	Rijstand Driving position Position de route Fahrstellung	Z (mm)	Lage stand Low position Position basse Niedrige Stellung	Z (mm)	Hoge positie High position Position haute Hochststand	Z (mm)	Achteras Rear axle Essieu arriere Hinterachse	D (mm)	Z _(y.o.y.) (mm)
Luchtvering Air suspension Suspension pneumatique Luftfederung	115 kN (75 kN)	21	115	212	140	120	345	1132	250	120	1339	261
								1347	285			
								1354	245			
Luchtvering Air suspension Suspension pneumatique Luftfederung	120 kN (74 kN)	21	120	212	140	120	345	1339	261	120	1347	285
								1354	245			

Voor Belaste(R)- en Onbelaste(Ro) bandenstralen en SV-SB-TB-BV-BB maten zie speciale tekening: 1260799.

For rolling radius Laden(R) and Unladen(Ro) and SV-SB-TB-BV-BB dimensions see special drawing: 1260799.

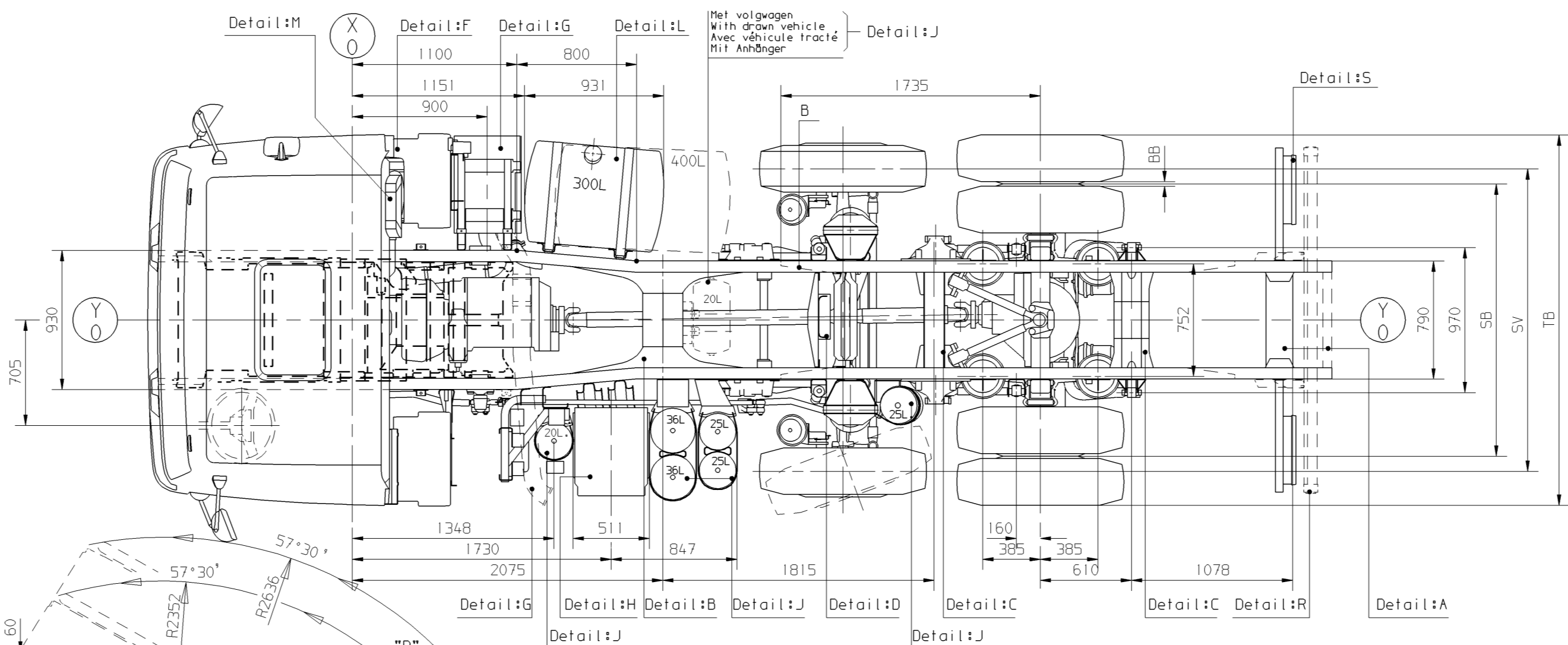
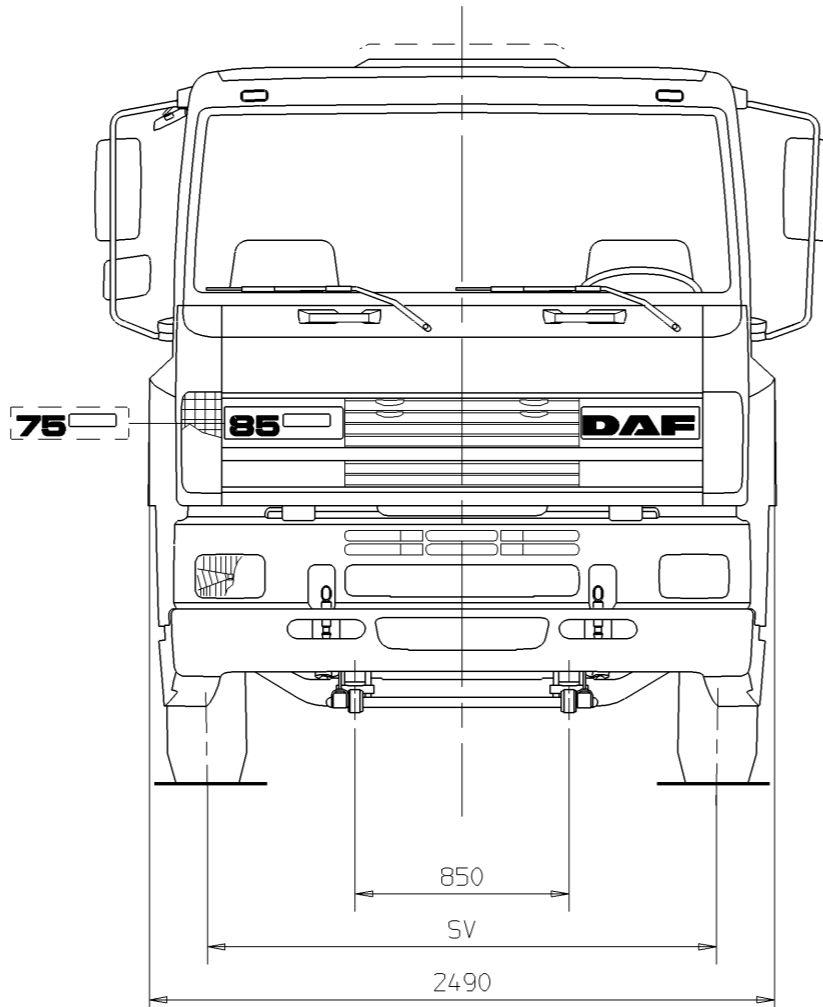
Pour les rayons des pneumatiques en Chargé(R) et a Vide(Ro) et SV-SB-TB-BV-BB dimensions voir plan no: 1260799.

Für belastete(R) und unbelastete(Ro) Reifenhalbmesser und SV-SB-TB-BV-BB Masse siehe Zeichnung: 1260799.

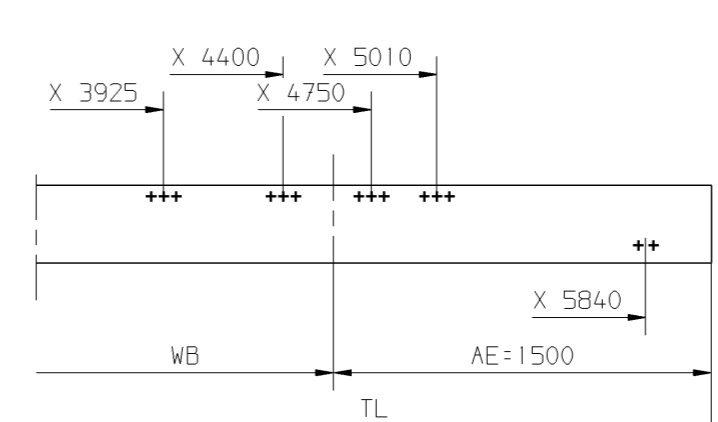
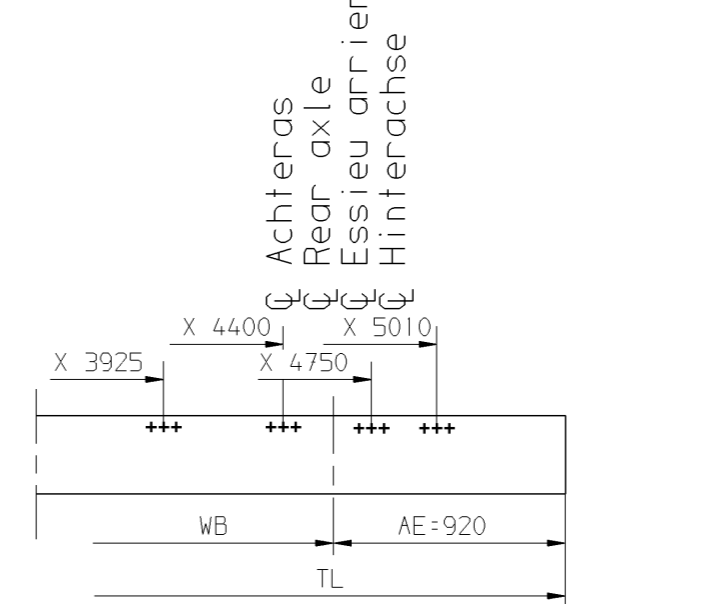
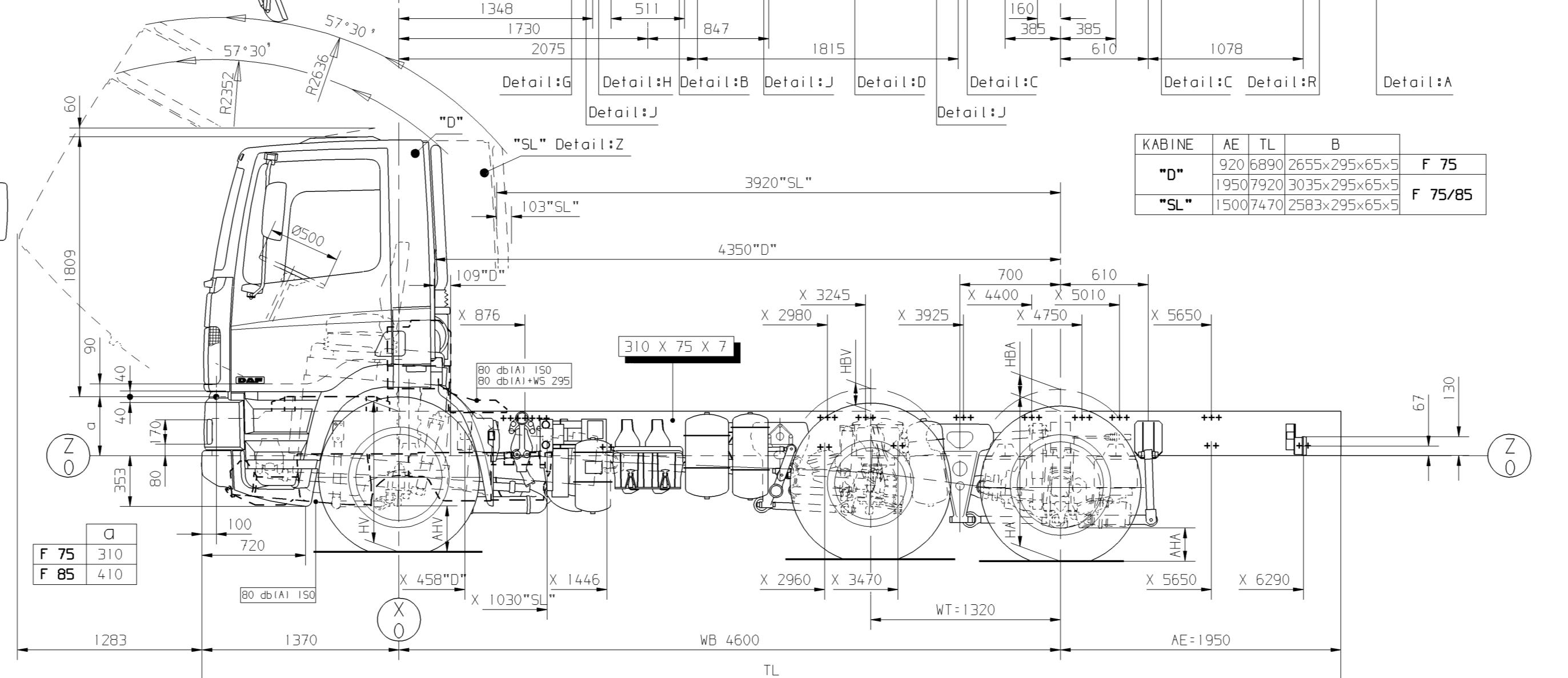
Getekende situatie F85.
Drawing represents F85.
Le plan se rapporte au F85.
Situation auf Zeichnung F85.

(y.o.y.)

Verticale inverting ijzer op ijzer
Spring bottoming metal on metal
Deflexion verticale métal contre métal
Senkrechte Einfederung bis Anschlag
Metall auf Metall



KABINE	AE	TL	B	F
"D"	920	6890	2655x295x65x5	F 75
"SL"	1950	7920	3035x295x65x5	F 75/85
"SL"	1500	7470	2583x295x65x5	F 75/85

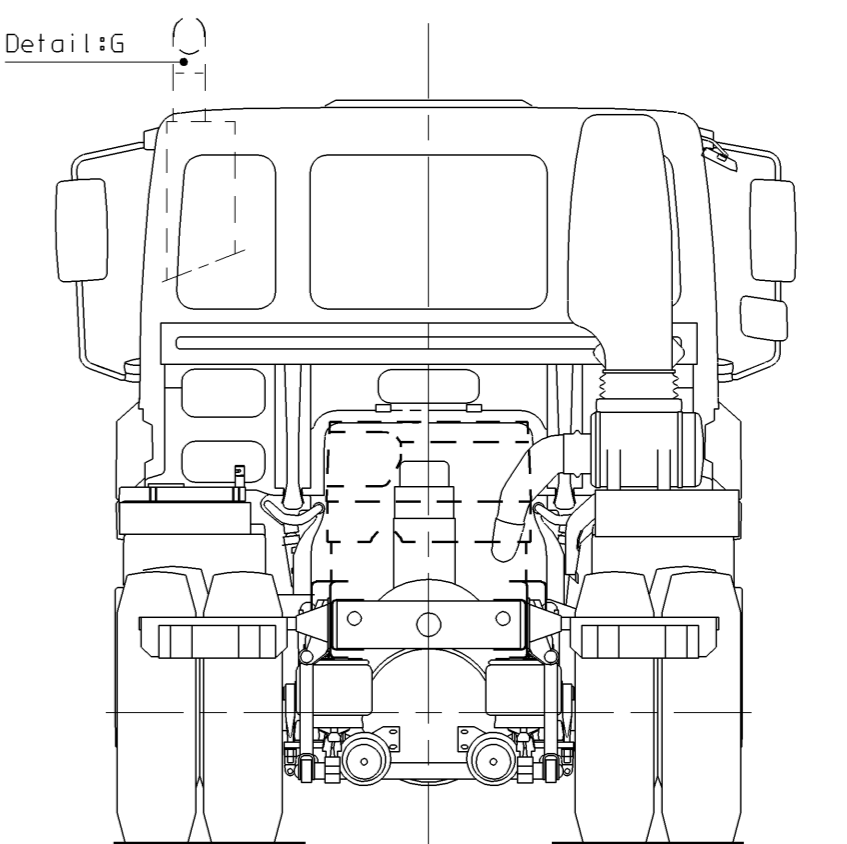


GEEN MATEN VAN TEKENING OPMETEN.
WIJZIGINGEN ZONDER VOORAFGAANDE KENNISGEVING VOORBEHOUDEN.
VOOR UITVOERING VAN HET VOERTUIG RAADPLEGE MIEN DE ORDERBEVESTIGING.
VOOR DETAILS ZIE SPECIALE TEKENING : 1260800.

DO NOT SCALE DRAWING.
SUBJECT TO MODIFICATION WITHOUT PRIOR NOTICE.
PLEASE SEE NOTE FOR DEFINITE VEHICLE EXECUTION.
FOR DETAILS SEE SPECIAL DRAWING : 1260800 .

NE RIEN RELEVER DU DESSIN.
SOUS RESERVE DE MODIFICATIONS SANS AVIS PREALABLE.
VEUILLEZ CONSULTER LE BON DE COMMANDE POUR L'EQUIPEMENT DU VEHICULE CONCERNE.
POUR DETAILS VOYEZ PLAN NO. : 1260800.

KEINE ZEICHNUNGSMASSE AUFMESSEN.
AENDERUNGEN OHNE VORANKUENDIGUNG VORBEHALTEN.
DIE AUSFUEHRUNG DES BETREFFENDEN FARRHZEUGS ENTNEHME MAN DER AUFTRAGSBESTAEITIGUNG.
FUER EINZELHEITEN SIEHE ZEICHNUNG : 1260800.



Modification description	date	drawn by	auth. by	mod.no.	issue
Onderrijbak toegevoegd(detail:R),(lnq. 2962) Stabilisator ophanging vooras gew. jzigd.(V.O.W.11240) Plaat f.b.v. vervulling achterwand D-kab. toeg.(V.O.W.11297+11396) Tussenlagers Allison versn.bak.(detail:D) gew.(V.O.W.11299+11322) Positie spiegels gew.jzigd.(V.O.W.11304) Positie ver. uitlaat(detail:G) gew.(F75 V.O.W.1172+F85 Pr.10077) J-kap + onderinkapseling toegevoegd.(Pr.10675+10077) Voertuighoogtes achterasophanging gew.(CH-Wieloph./rijst 95-06-06) -Maat Z Rijstand 212 was 214. -Maat Z Lage stand 140-120 waren resp. 145-124. -Maat Z (y.o.y.) 120 was 124. Ventieleneunit + 20L.ketel gew.(lnq.N0037 centf.smering) Uitlaatmonding links toeg.(lnq.N0058)bochtstuk toeg.(V.O.W.11197) Brst 300L was 200L.(lnq.N0015) Achterasbelasting 105kN vervallen.(lmu/del D0072)	951031	RBO		10663	03
Ventieleneunit + 20L.ketel gew.(lnq.N0037 centf.smering) Uitlaatmonding links toeg.(lnq.N0058)bochtstuk toeg.(V.O.W.11197) Brst 300L was 200L.(lnq.N0015) Achterasbelasting 105kN vervallen.(lmu/del D0072)	940525	RBO		10663	02
Voertuigserie F85 bij gekomen.(lnq.2969) Getekende situatie F85 was F75. AE 920 bij gekomen.(proj.10058)	931125	RBO		10590	01

general tolerances	tolerance principle	title
		FAG 75/85 WB 460 BLADVEER V. + LUCHTVEER A. LHD
surfaces/corners	heat/surface treatment	size
	/	SP 1:30
authorised by	date	sheet
R.Bosmans	930111	1 of 1
drawn by	date	model number
source	replacement for	replaced by

This drawing is the property of DAF-Trucks N.V., Eindhoven, The Netherlands and may not be copied in whole or in part without the prior written consent of the owner.
drawing/issue number: **1260695/03**
CAD Unigraphics II