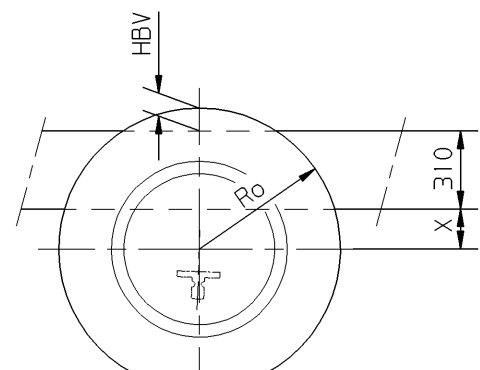
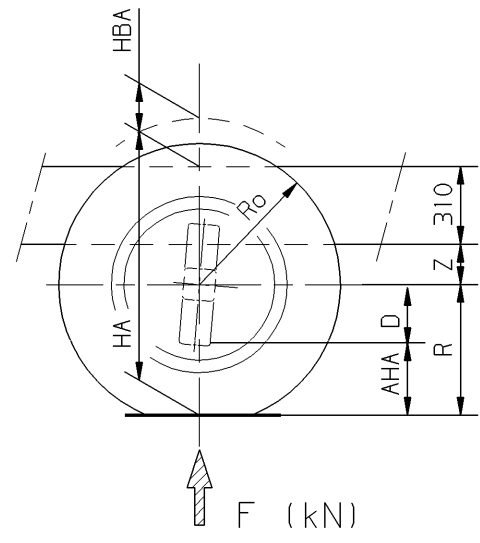


$$HV = R + Y + 310$$

$$AHV_{(min.)} = R - C$$



$$HBV_{(max.)} = R - 310 - X_{(y.o.y.)}$$



$$HA = R + Z + 310$$

$$HBV_{(max.)} = R - 310 - Z_{(y.o.y.)}$$

$$AHA_{(min.)} = R - D$$

Oph. vooras 1 Suspens. front axle 1 Suspens. essieu avant 1 Aufhaeng. Vorderachse 1	Voorasbelasting Front axle load Charge essieu avant Achslast vorn	F (kN)	Y (mm)	Vooras 1 Front axle 1 Essieu avant 1 Vorderachse 1	C (mm)
Paraboolveer Parabolic spring Ressort parabolique Parabelfeder	75 kN	42	224	152N	200
		42 t/m 75	294 - (1,67 x F)		
		75	169		

Oph. vooras 2 Suspens. front axle 2 Suspens. essieu avant 2 Aufhaeng. Vorderachse 2	Vooras 2 Front axle 2 Essieu avant 2 Vorderachse 2	X _(y.o.y.) (mm)
Luchtvering Air suspension Suspension pneumatique Luftfederung	74/75 kN	124

(y.o.y.)
Verticale inverting ijzer op ijzer Spring bottoming metal on metal Deflexion verticale métal contre métal Senkrechte Einfederung bis Anschlag Metall auf Metall

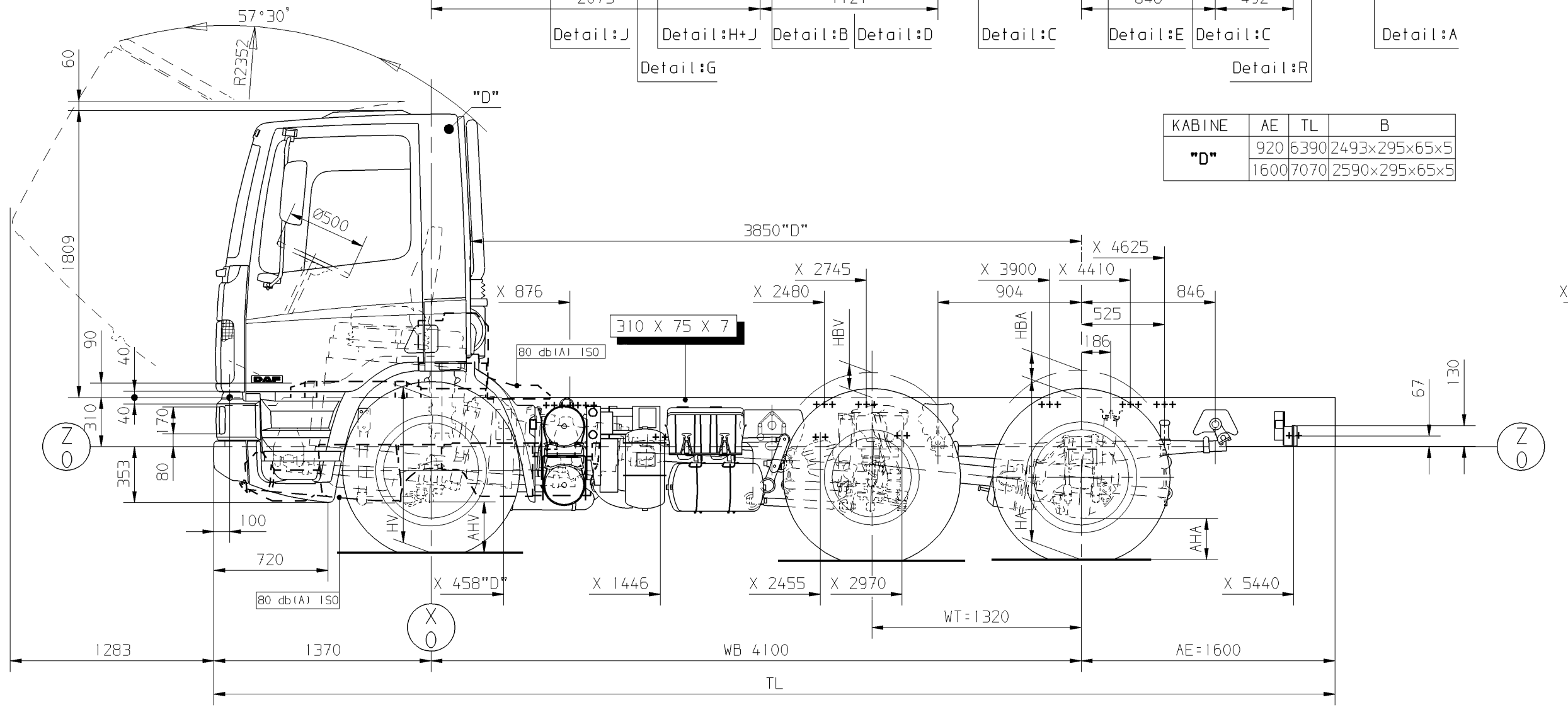
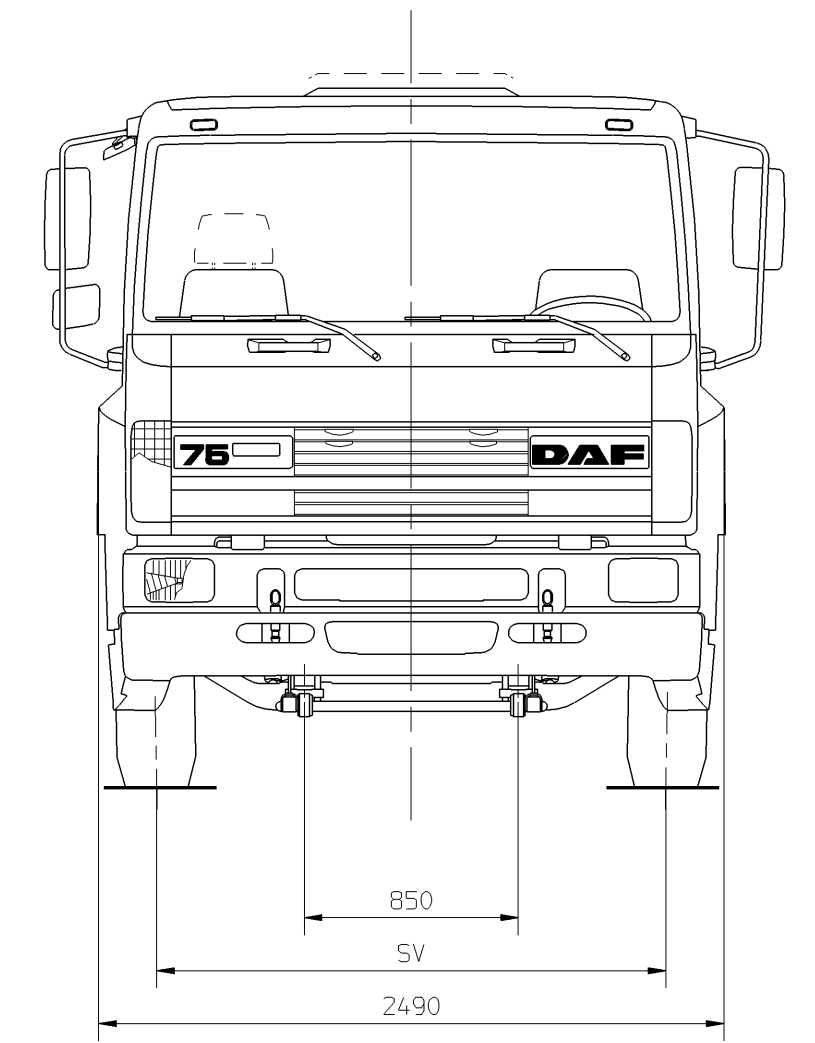
Oph. achteras Suspens. driver axle Suspens. essieu arriere Aufhaeng. Hinterachse	(Vooras 2) (front axle 2) (Essieu avant 2) (Vorderachse 2)	Achterasbelasting Rear axle load Charge essieu arriere Hinterachse	F (kN)	Z (mm)	Achteras Rear axle Essieu arriere Hinterachse	D (mm)	Z _(y.o.y.) (mm)
Paraboolveer Parabolic spring Ressort parabolique Parabelfeder	115 kN (75 kN)	21	273	266 - (0,61 x F)	1132	250	102
		21 t/m 115	1339		261	113	
		115	1354		245	97	
Paraboolveer Parabolic spring Ressort parabolique Parabelfeder	120 kN (74 kN)	21	273	266 - (0,61 x F)	1339	261	113
		21 t/m 120	1354		245	97	
		120	1354		245	97	
Verkorte achterveer Rear short Ressort arriere court verkortzte Hinterfeder	115 kN (75 kN)	21	267	278 - (0,53 x F)	1132	250	160
		21 t/m 115	1339		261	161	
		115	1354		245	163	
Verkorte achterveer Rear short Ressort arriere court verkortzte Hinterfeder	120 kN (74 kN)	21	267	278 - (0,53 x F)	1339	261	161
		21 t/m 120	1354		245	163	
		120	1354		245	163	

Voor Belaste(R)- en Onbelaste(Ro) bandenstralen en SV-SB-TB-BV-BB maten zie speciale tekening: 1260799.

For rolling radius Laden(R) and Unladen(Ro) and SV-SB-TB-BV-BB dimensions see special drawing: 1260799.

Pour les rayons des pneumatiques en Chargé(R) et a Vide(Ro) and SV-SB-TB-BV-BB dimensions voir plan no: 1260799.

Für belastete(R) und unbelastete(Ro) Reifenhalmmesser und SV-SB-TB-BV-BB Masse siehe Zeichnung: 1260799.



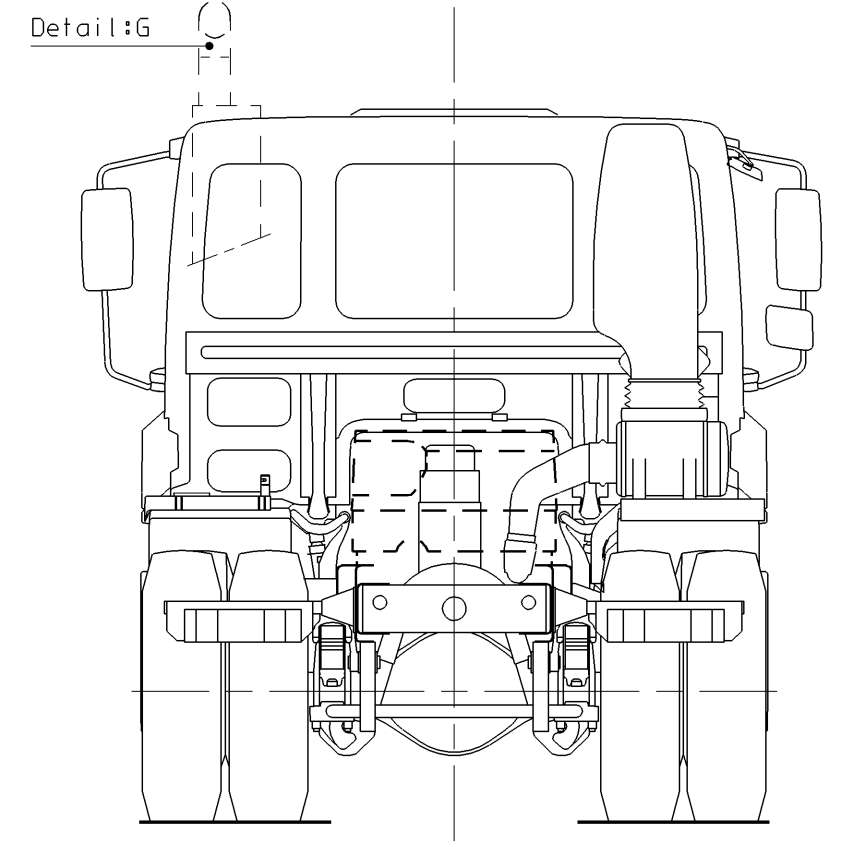
KABINE	AE	TL	B
"D"	920	6390	2493x295x65x5
	1600	7070	2590x295x65x5

GEEN MATEN VAN TEKENING OPMETEN.
WIJZIGINGEN ZONDER VOORAFGAANDE KENNISGEVING VOORBEHOUDEN.
VOOR UITVOERING VAN HET VOERTUIG RAADPLEGE MEN DE ORDERBEVESTIGING.
VOOR DETAILS ZIE SPECIALE TEKENING : 1260800.

DO NOT SCALE DRAWING.
SUBJECT TO MODIFICATION WITHOUT PRIOR NOTICE.
PLEASE SEE NOTE FOR DEFINITE VEHICLE EXECUTION.
FOR DETAILS SEE SPECIAL DRAWING : 1260800 .

NE RIEN RELEVER DU DESSIN.
SOUS RESERVE DE MODIFICATIONS SANS AVIS PREALABLE.
VEUILLEZ CONSULTER LE BON DE COMMANDE POUR L'EQUIPEMENT DU VEHICULE CONCERNE.
POUR DETAILS VOYEZ PLAN NO. : 1260800.

KEINE ZEICHNUNGSMASSE AUFMESSEN.
ÄNDERUNGEN OHNE VORANKUENDIGUNG VORBEHALTEN.
DIE AUSFUHRUNG DES BETREFFENDEN FARBZEUGS ENTNEHME MAN DER AUFTRAGSBESTÄTIGUNG.
FUER EINZELHEITEN SIEHE ZEICHNUNG : 1260800.



Onderri balk toegevoegd (detail:R) (Inq. 2962)	951031	RBO	10663	04
Verk. achterveer Maat Z 278-(0,53x F) (V.O.W.10961)				
Stabilisator ophanging vooras gew. jz. (V.O.W.11240)				
Plaat f.b.v. vervuiling achterwand kab. toeg. (V.O.W.11297+11396)				
Tussenlagers Allison versn.bak. (detail:D) gew. (V.O.W.11299+11322)				
Positie spiegels gewijzigd. (V.O.W.11304)				
Positie vert. uitlaat (detail:G) gew. (V.O.W.11772)	940525	RBO	10663	03
J-kap + onderinkapseling toegevoegd. (Pr.10675)				
Ventielenuit + 20L ketel gew. (Inq.N0037 centr. smering)				
Uitlaatmond links toeg. (Inq.N0058) + bochtstuk toeg. (V.O.W.11197)				
Brstf 300L, was 200L, + 2x25L ketels verplaatst. (Inq.N0015)				
Achterasbelasting 105kN vervallen. (Muz/del D0072)				
Achterasoph. paraboolveer Maat Z was 253-196(115kN), 253-193(120kN) + Maat Z _(y.o.y.) was 101(1132as), 111(1339as), 95(1354as) (V.O.W.10960)				
Achterasoph. verk. veer Maat Z was 235-184(115kN), 235-181(120kN) + Maat Z _(y.o.y.) was 101(1132as), 111(1339as), 95(1354as) (V.O.W.10961)				
Dwarsligger achter achteras gewijzigd. (Detail:C - VBGr.232705)	931125	RBO	10740	02
Maat 3850"D" was per vergissing 3950"D".	930713	RBO	60001	01
modification description	date	drawn by	auth. by	mod.no.
general tolerances	tolerance principle	title		
for drawing interpretation, see DAF standard material		FAG 75 WB 410 BLADVEER V. + A. LHD		
surfaces/corners	heat/surface treatment	size	scale	sheet
	/	SP	1:30	1 of 1
authorised by	date	paint specification	third angle projection	model number
				This drawing is the property of DAF-Trucks N.V., Eindhoven, The Netherlands and may not be copied in whole or in part without the prior written consent of the owner.
drawn by	date	prod.grp spec. spec. indicat.	drawing/issue number	
R. Bosmans	930111		1260692/04	
source	replacement for	replaced by		CAD Unigraphics II