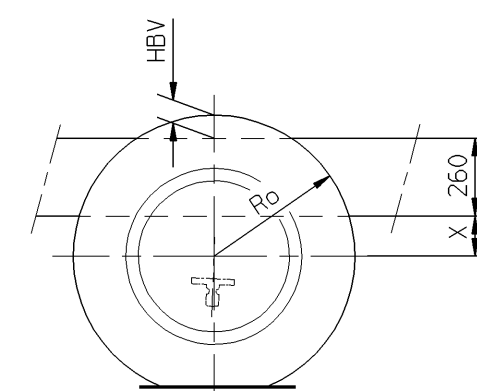


HV=R+Y+260  
AHV<sub>(min.)</sub>=R-C

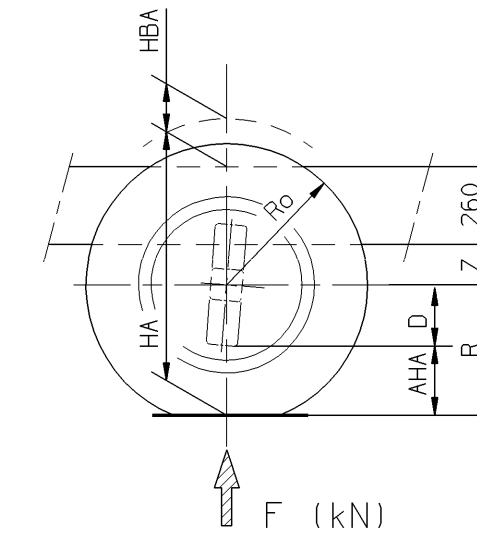
Oph. vooras 1 Suspens. front axle 1 Suspens. essieu avant 1 Aufhaeng. Vorderachse 1	Voorasbelasting Front axle load Charge essieu avant Achslast vorn	F (kN)	Y (mm)	Vooras 1 Front axle 1 Essieu avant 1 Vorderachse 1	C (mm)
Parabolveer Parabolic spring Ressort parabolique Parabelfeder	70 kN	45	214	152N	200
		45 t/m 70	295 - (1,79 x F)		
		70	170		



HBV<sub>(max.)</sub>=Ro-260-X<sub>(y.o.y.)</sub>

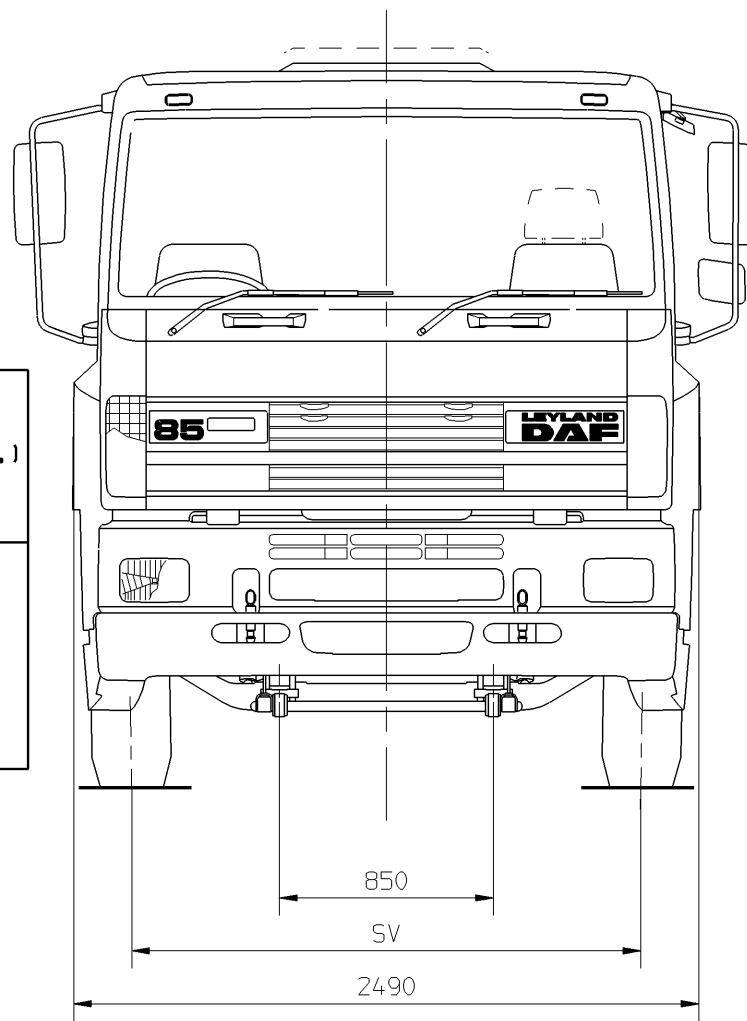
Oph. vooras 2 Suspens. front axle 2 Suspens. essieu avant 2 Aufhaeng. Vorderachse 2	Vooras 2 Front axle 2 Essieu avant 2 Vorderachse 2	X <sub>(y.o.y.)</sub> (mm)
Luchtvering Air suspension Suspension pneumatique Luftfederung	61 kN	152N
		124

(y.o.y.)  
Verticale inverting ijzer op ijzer  
Spring bottoming metal on metal  
Déflexion verticale métal contre métal  
Senkrechte Einfederung bis Anschlag  
Metall auf Metall



HA=R+Z+260  
HBA<sub>(max.)</sub>=Ro-260-Z<sub>(y.o.y.)</sub>  
AHA<sub>(min.)</sub>=R-D

Oph. achteras Suspens. driver axle Suspens. essieu arriere Aufhaeng. Hinterachse	(Vooras 2) (Front axle 2) (Essieu avant 2) (Vorderachse 2)	Achterasbelasting Rear axle load Charge essieu arriere Hinterachse	F (kN)	Rijstand Driving position Position de route Fahrstellung	Z (mm)	Lage stand Low position Position basse Niedrige Stellung	Z (mm)	Hoge positie High position Position haute Hochstand	Z (mm)	Achteras Rear axle Essieu arriere Hinterachse	D (mm)	Z <sub>(y.o.y.)</sub> (mm)
Luchtvering Air suspension Suspension pneumatique Luftfederung	101,7 kN (61 kN)	30	212	140	345	1346	285	1354	245	120		

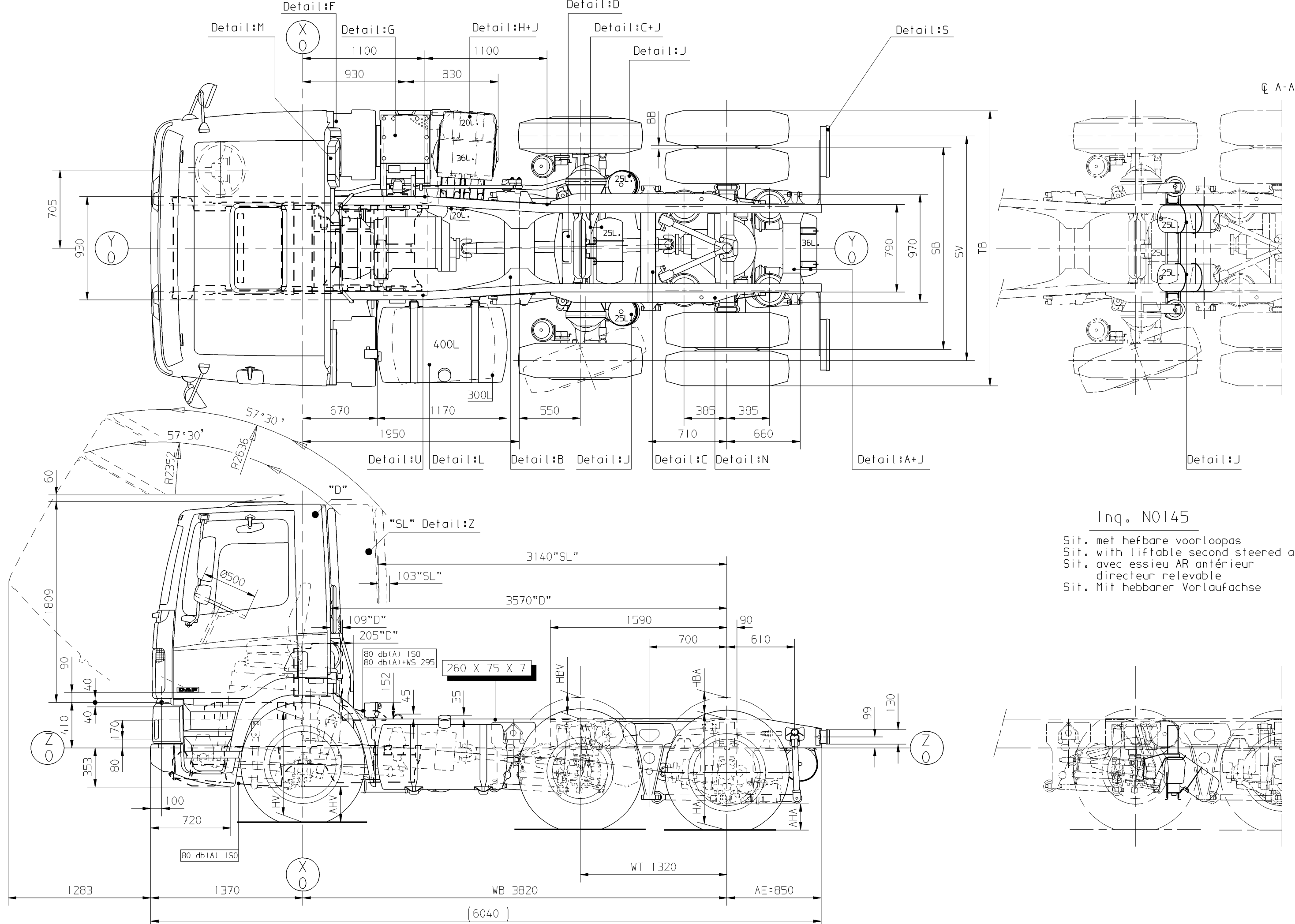


Voor Belaste(R)- en Onbelaste(Ro) bandenstralen en SV-SB-TB-BV-BB maten zie speciale tekening: 1260799.

For rolling radius Laden(R) and Unladen(Ro) and SV-SB-TB-BV-BB dimensions see special drawing: 1260799.

Pour les rayons des pneumatiques en Chargé(R) et à Vide(Ro) et SV-SB-TB-BV-BB dimensions voir plan no: 1260799.

Für belastete(R) und unbelastete(Ro) Reifenhalbmesser und SV-SB-TB-BV-BB Masse siehe Zeichnung: 1260799.



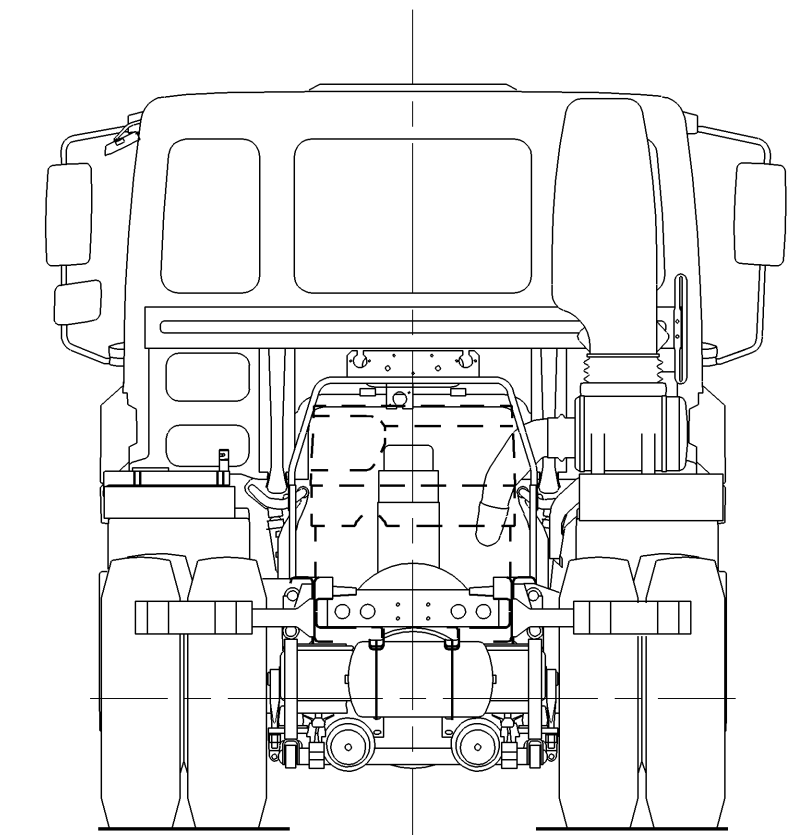
Inq. N0145  
Sit. met hefbaar voorloopas  
Sit. with liftable second steered axle  
Sit. avec essieu AR antérieur  
directeur relevable  
Sit. Mit hebbbarer Vorlaufachse

GEEN MATEN VAN TEKENING OPMETEN.  
WIJZIGINGEN ZONDER VOORAFGAANDE KENNISGEVING VOORBEHOUDEN.  
VOOR UITVOERING VAN HET VOERTUIG RAADPLEGE MEN DE ORDERBEVESTIGING.  
VOOR DETAILS ZIE SPECIALE TEKENING : 1260800.

DO NOT SCALE DRAWING.  
SUBJECT TO MODIFICATION WITHOUT PRIOR NOTICE.  
PLEASE SEE NOTE FOR DEFINITE VEHICLE EXECUTION.  
FOR DETAILS SEE SPECIAL DRAWING : 1260800 .

NE RIEN RELEVÉR DU DESSIN.  
SOUS RESERVE DE MODIFICATIONS SANS AVIS PREALABLE.  
VEUILLEZ CONSULTER LE BON DE COMMANDE POUR L'EQUIPEMENT DU VEHICULE CONCERNE.  
POUR DETAILS VOYEZ PLAN NO. : 1260800.

KEINE ZEICHNUNGSMASSE AUFMESSEN.  
ÄNDERUNGEN OHNE VORANKÜNDIGUNG VORBEHALTEN.  
DIE AUSFÜHRUNG DES BETREFFENDEN FARBZEUGS ENTNEHME MAN DER AUFTRAGSBESTÄETIGUNG.  
FUER EINZELHEITEN SIEHE ZEICHNUNG : 1260800.



Hefbare voorloopas ophanging toegevoegd.(Inq. N0145) Uitlaatmonding midden toegevoegd.(V.O.W.11206+Pr.10675) Stabilisator ophanging vooras gewijzigd.(V.O.W.11240) Plaat f.b.v. vervuiling achterwand D-kab. toeg.(V.O.W.11297+11396) Positie spiegels gewijzigd.(V.O.W.11304) Volgwagen aansluiting toegevoegd.(V.O.W.11835) J-kap boven versn.bak toegevoegd.(Pr. 10077) Voertuighoogtes achterasophanging gew.(CH-Wieloph./lijst 95-06-06) -Maat Z Rijstand 212 was 214. -Maat Z Lage stand 140-120 waren resp. 145-124. -Maat Z(y.o.y.) 120 was 124. Achterasbelasting 30kN was per abuis 20kN.(CH-Layout) Voertuighoogtes voorasophanging gew.(V.O.W.10665) -Maat Y 214,295-11,79x F1,170 waren resp. 215,298-11,84x F1,169. Kabine badge LEYLAND/DAF i.p.v. DAF.(CH-Layout)	951020	RBO	10663	02
Brst 300L was 200L.(Inq.N0015)	940525	RBO	10663	01

modification description		date	drawn by	auth. by	mod.no.	issue
general tolerances		tolerance principle	title			
for drawing interpretation, see DAF standard material		FTG 85				
surfaces/corners		heat/surface treatment	size	scale	sheet	model number
		/	SP	1:30	1 of 1	
authorised by	date	paint specification	third angle projection	This drawing is the property of DAF-Trucks N.V., Eindhoven, The Netherlands and may not be copied in whole or in part without the prior written consent of the owner.		
drawn by	date	prod.grp spec.	spec. indicat.	drawing/issue number		
R. Bosmans	930111			DAF 1260685/02		
source	replacement for	replaced by		CAD Unigraphics II		