

$HV = R + Y + 260$
 $AHV_{(min.)} = R - C$

| Oph. vooras Suspens. front axle Suspens. essieu avant Aufhaeng. Vorderachse | Voorasbelasting Front axle load Charge essieu avant Achslast vorn | F (kN) | Y (mm) | Vooras Front axle Essieu avant Vorderachse | C (mm) | |
|--|--|------------------|--------|---|--------|-----------------------------------|
| Paraboolveer Parabolic spring Ressort parabolique Parabelfeder | 75 kN | 43 | 208 | 152N | 200 | FT 85 INO, N0149 24"-TRILEX |
| | 43 t/m 75 | 286 - (1,81 x f) | | | | |
| | 85 kN | 43 | 268 | 152N | 200 | |
| | 43 t/m 75 | 286 - (1,81 x f) | | | | |
| 85 kN | 43 | 219 | 172N | 210 | LHD | |
| 85 kN | 85 | 167 | | | | |

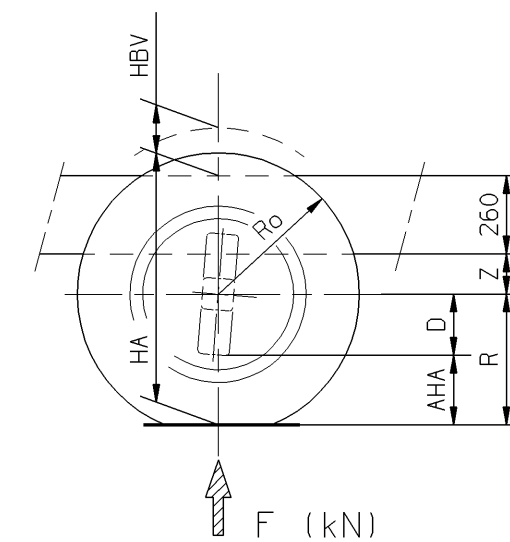
Voor Belaste(R)- en Onbelaste(Ro) bandenstralen en SV-SB-TB-BV-BB maten zie speciale tekening: 1260799.

For rolling radius Laden(R) and Unladen(Ro) and SV-SB-TB-BV-BB dimensions see special drawing: 1260799.

Pour les rayons des pneumatiques en Charge(R) et à Vide(Ro) et SV-SB-TB-BV-BB dimensions voir plan no: 1260799.

Für belastete(R) und unbelastete(Ro) Reifenhalmesser und SV-SB-TB-BV-BB Masse siehe Zeichnung: 1260799.

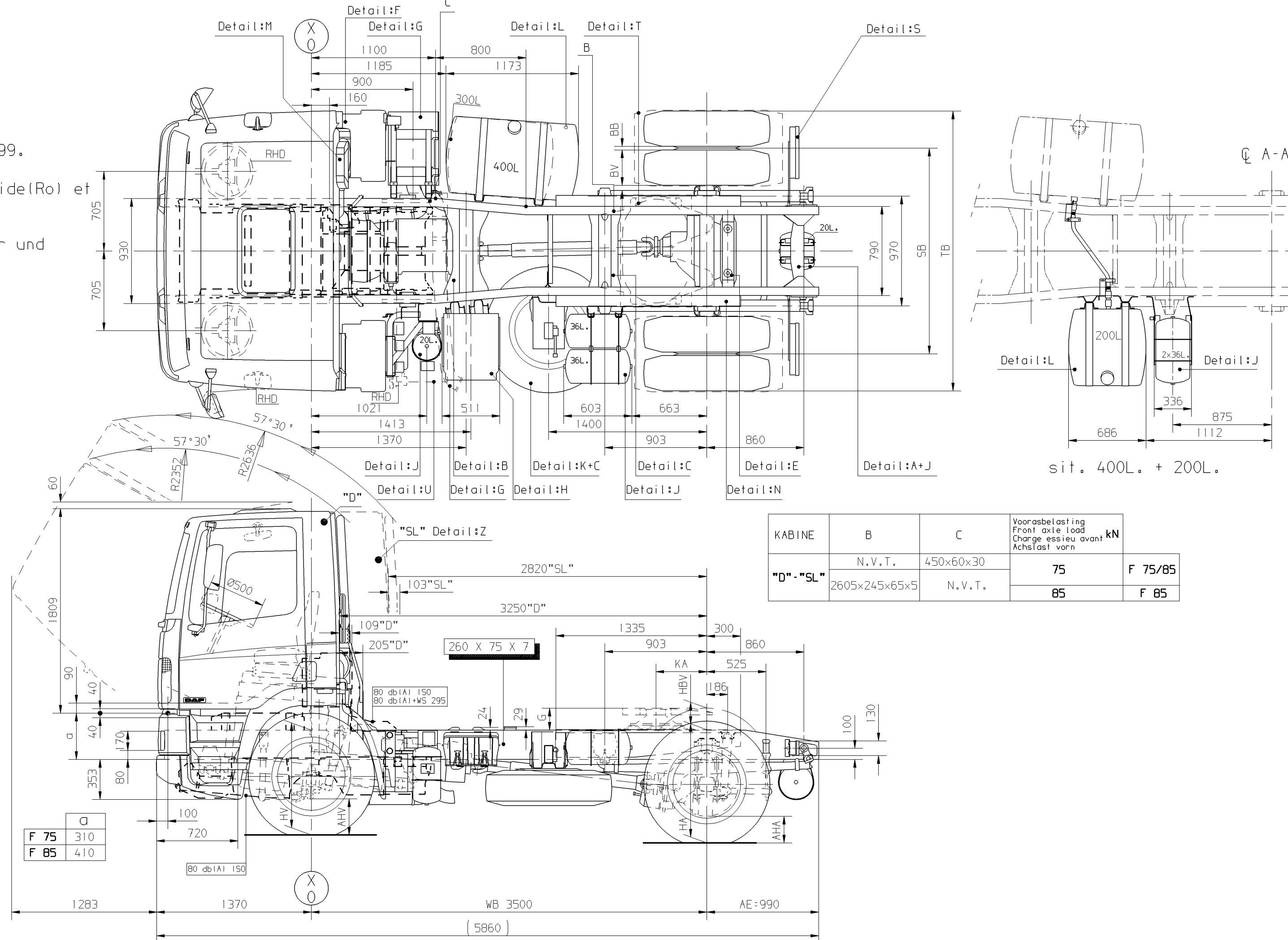
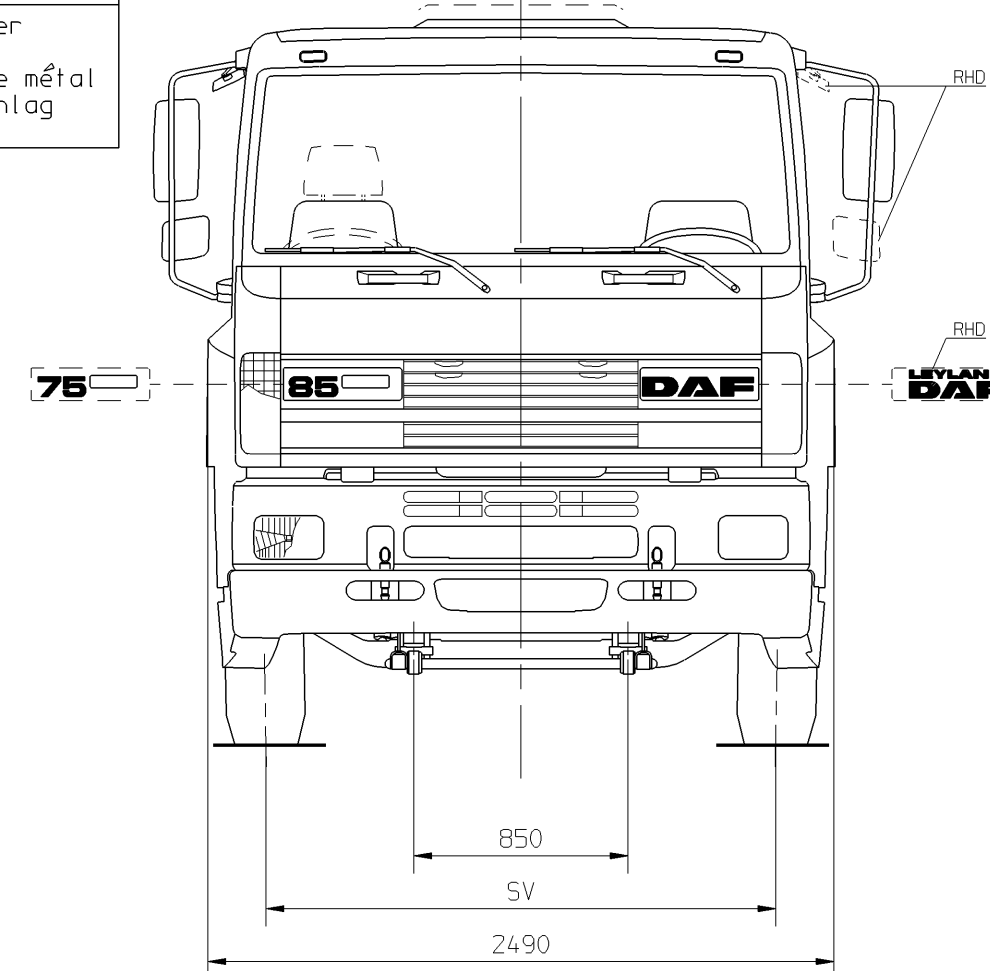
Getekende situatie F85.
Drawing represents F85.
Le pln se rapporte au F85.
Situation auf Zeichnung F85.



$HA = R + Z + 260$
 $HBV_{(max.)} = Ro - 260 - Z_{(y.o.y.)}$
 $AHA_{(min.)} = R - D$

| Oph. achteras Suspens. driver axle Suspens. essieu arriere Aufhaeng. Hinterachse | Achterasbelasting Rear axle load Charge essieu arriere Hinterachse | F (kN) | Z (mm) | Achteras Rear axle Essieu arriere Hinterachse | D (mm) | Z (y.o.y.) (mm) | |
|---|---|------------------|--------|--|--------|-----------------|-----|
| Paraboolveer Parabolic spring Ressort parabolique Parabelfeder | 130 kN | 20 | 277 | 1339 | 261 | 111 | |
| | 20 t/m 130 | 294 - (0,84 x F) | | | | | |
| | 130 | 185 | 1347 | | | | 285 |
| | | 1354 | | 245 | 95 | | |

(y.o.y.)
Verticale inverting ijzer op ijzer
Spring bottoming metal on metal
Deflexion verticale métal contre métal
Senkrechte Einfederung bis Anschlag
Metall auf Metall



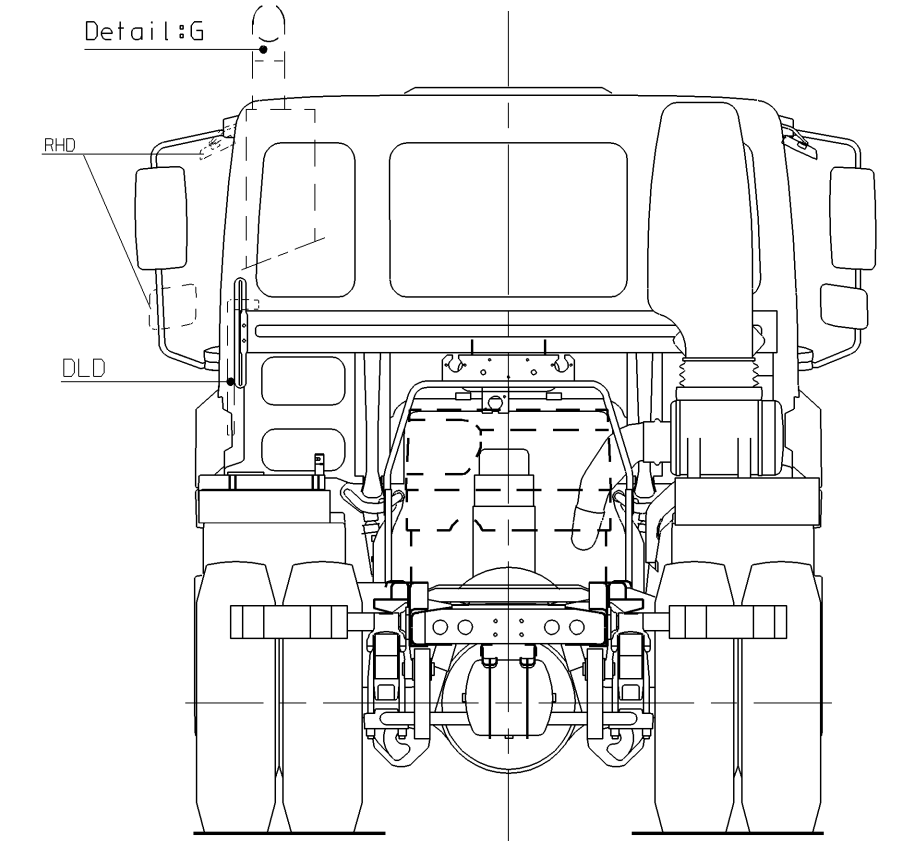
| KABINE | B | C | Voorasbelasting Front axle load Charge essieu avant Achslast vorn | F |
|----------|---------------|-----------|--|---------|
| "D"-"SL" | N.V.T. | 450x60x30 | 75 | F 75/85 |
| | 2605x245x65x5 | N.V.T. | 85 | F 85 |

GEEN MATEN VAN TEKENING OPMETEN.
WIJZIGINGEN ZONDER VOORAFGAANDE KENNISGEVING VOORBEHOUDEN.
VOOR UITVOERING VAN HET VOERTUIG RAADPLEGE MEN DE ORDERBEVESTIGING.
VOOR DETAILS ZIE SPECIALE TEKENING : 1260800.

DO NOT SCALE DRAWING.
SUBJECT TO MODIFICATION WITHOUT PRIOR NOTICE.
PLEASE SEE NOTE FOR DEFINITE VEHICLE EXECUTION.
FOR DETAILS SEE SPECIAL DRAWING : 1260800 .

NE RIEN RELEVER DU DESSIN.
SOUS RESERVE DE MODIFICATIONS SANS AVIS PREALABLE.
VEUILLEZ CONSULTER LE BON DE COMMANDE POUR L'EQUIPEMENT DU VEHICULE CONCERNE.
POUR DETAILS VOYEZ PLAN NO. : 1260800.

KEINE ZEICHNUNGSMASSE AUFMESSEN.
ÄNDERUNGEN OHNE VORANKUENDIGUNG VORBEHALTEN.
DIE AUSFÜHRUNG DES BETREFFENDEN FARBZEUGS ENTNEHME MAN DER AUFTRAGSBESTÄTIGUNG.
FUER EINZELHEITEN SIEHE ZEICHNUNG : 1260800.



| Wagenhoogtes maat Y asbelasting 75kN 24"-TRILEX toeg.(Inq.N0149) Stif. 400L.+200L. doorverbinding gewijzigd.(V.O.W.12752) | 960523 | RBO | 10663 | 04 |
|---|--------|-----|-------|----|
| Stabilisator ophanging vooras gewijzigd.(V.O.W.11240) Plaat t.b.v. vervulling achterwand D-kab. toeg.(V.O.W.11297+11396) Positie spiegels gewijzigd.(V.O.W.11304) Positie Verl.uitlaat(detail:G) gew.(F75 V.O.W.11772+F85 Pr.10077) Volgwagen aansluiting toegevoegd.(V.O.W.11835) J-kap + onderinkapseling toegevoegd.(Pr.10675+10077) Kabine badge LEYLAND/DAF toegevoegd.(CH-Layout) | 951002 | RBO | 10663 | 03 |
| Inw.versterking C gewijzigd. (V.O.W.10779) Brstf 300L. was 200L.(Inq N0015) Ventielunit + 20L.ketel gew.(Proj.10688 centr.smering) Uitlaatmonding links toeg.(Inq N0058)+bochtstuk toeg.(V.O.W.11197) Bordes "D"+"SL" gewijzigd detail:U. (V.O.W.11049+11050) | 940525 | RBO | 10663 | 02 |
| Dwarsligger 2de positie vervallen. Geluidsinkapseling onder vervallen. tekt Y.O.Y. bijgekomen. 1347-Achteras was 1346-Achteras. Oph.luchtk. 20L. (trekh.balk) gewijzigd. F 75: Dagkabine "D" bijgekomen. L-steun 360x232x65x5 inw.verst. bijg. F 85: Koppelschotel bijgekomen. | 930818 | RBO | 10058 | 01 |

| general tolerances | | tolerance principle | title | | | |
|---|------------------------|---------------------|---|---|--------------|--|
| For drawing interpretation, see DAF standard material | | / | FT 75/85 WB 350 BLADVEER V. + A. LHD/RHD | | | |
| surfaces/corners | heat/surface treatment | size | scale | sheet | model number | |
| | | SP | 1:30 | 1 of 1 | | |
| authorised by | date | paint specification | third angle projection | This drawing is the property of DAF-Trucks N.V., Eindhoven, The Netherlands and may not be copied in whole or in part without the prior written consent of the owner. | | |
| R. Bosmans | 920619 | | DAF | drawing/issue number 1260675 / 04 | | |
| source | replacement for | replaced by | CAD Unigraphics II | | | |