

F (kN)

$HV = R + Y + 260$
 $AHV_{(min.)} = R - C$

Oph. vooras Suspens. front axle Suspens. essieu avant Aufhaeng. Vorderachse	Voorasbelasting Front axle load Charge essieu avant Achslast vorn	F (kN)	Y (mm)	Vooras Front axle Essieu avant Vorderachse	C (mm)	
Paraboolveer Parabolic spring Ressort parabolique Parabelfeder	75 kN	43	208	152N	200	FT 85 IND. N0149 24"-TRILEX
	43 t/m 75	286 - (1,81 x F)	150			
	43	268	152N	200		
	43 t/m 75	286 - (1,81 x F)			210	
Paraboolveer Parabolic spring Ressort parabolique Parabelfeder	85 kN	43	219	172N	210	LHD
	85	272 - (1,24 x F)	167			

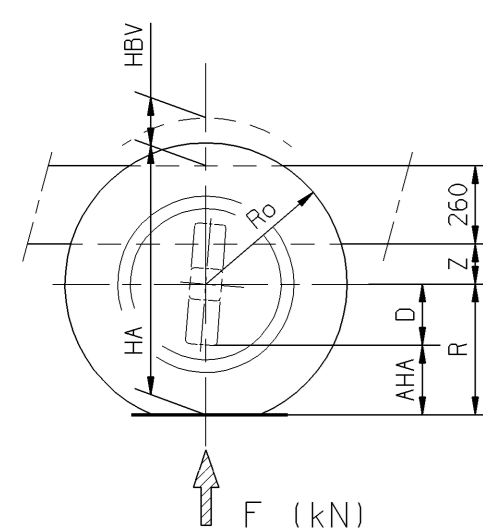
Voor Belaste(R)- en Onbelaste(Ro) bandenstralen en SV-SB-TB-BV-BB maten zie speciale tekening: 1260799.

For rolling radius Laden(R) and Unladen(Ro) and SV-SB-TB-BV-BB dimensions see special drawing: 1260799.

Pour les rayons des pneumatiques en Charge(R) et à Vide(Ro) et SV-SB-TB-BV-BB dimensions voir plan no: 1260799.

Für belastete(R) und unbelastete(Ro) Reifenhalmmesser und SV-SB-TB-BV-BB Masse siehe Zeichnung: 1260799.

Getekende situatie F85.
Drawing represents F85.
Le pln se rapporte au F85.
Situation auf Zeichnung F85.

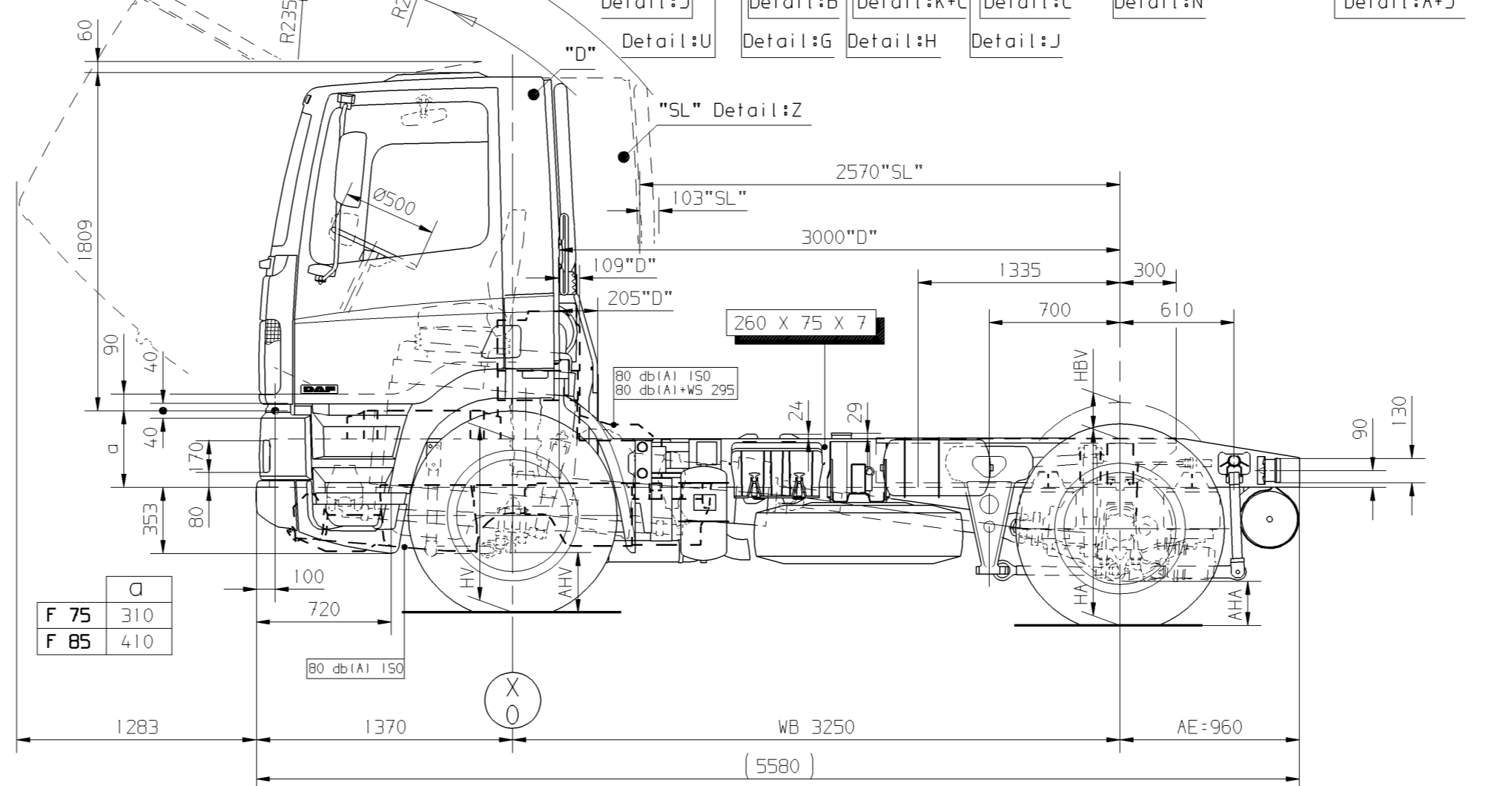
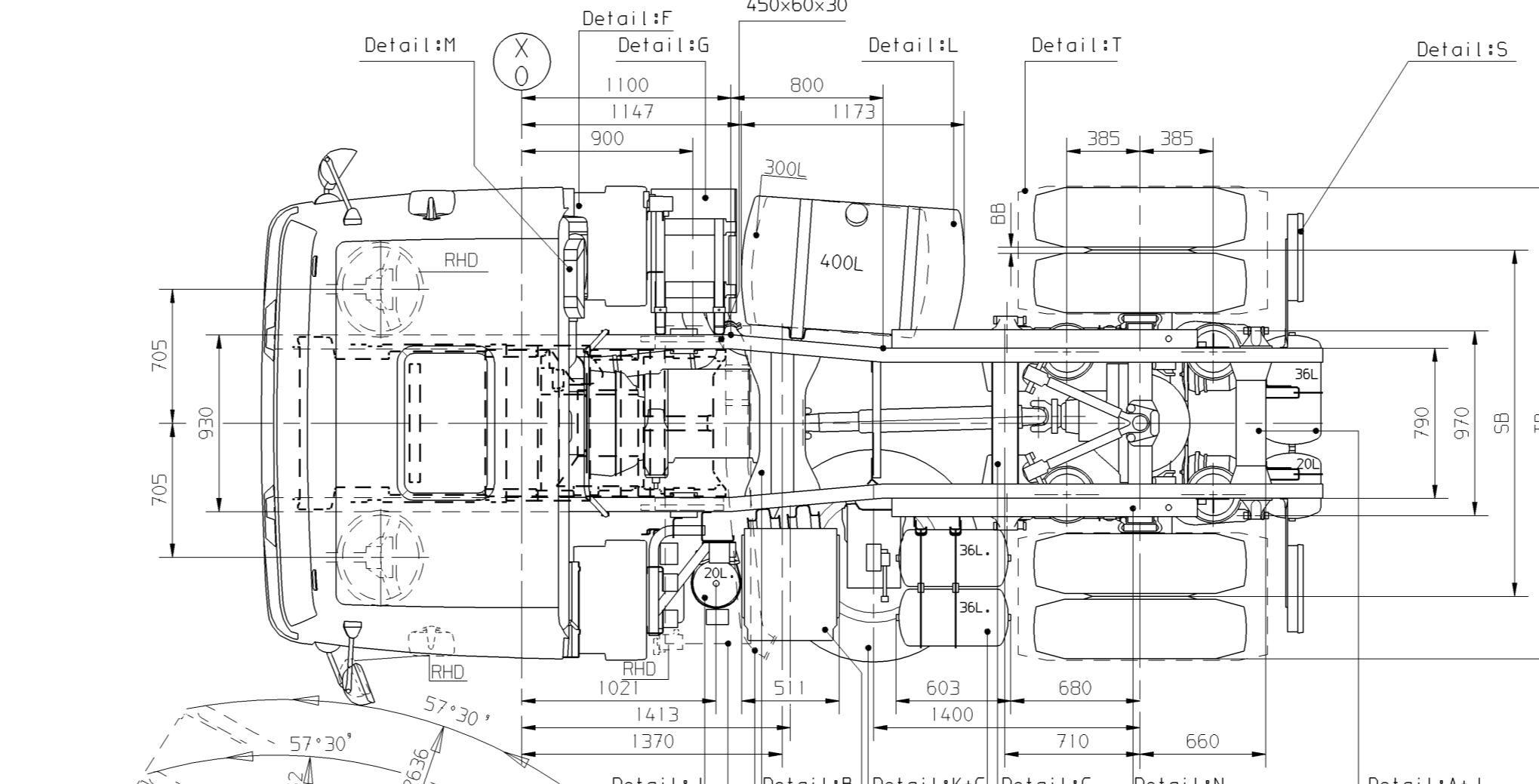
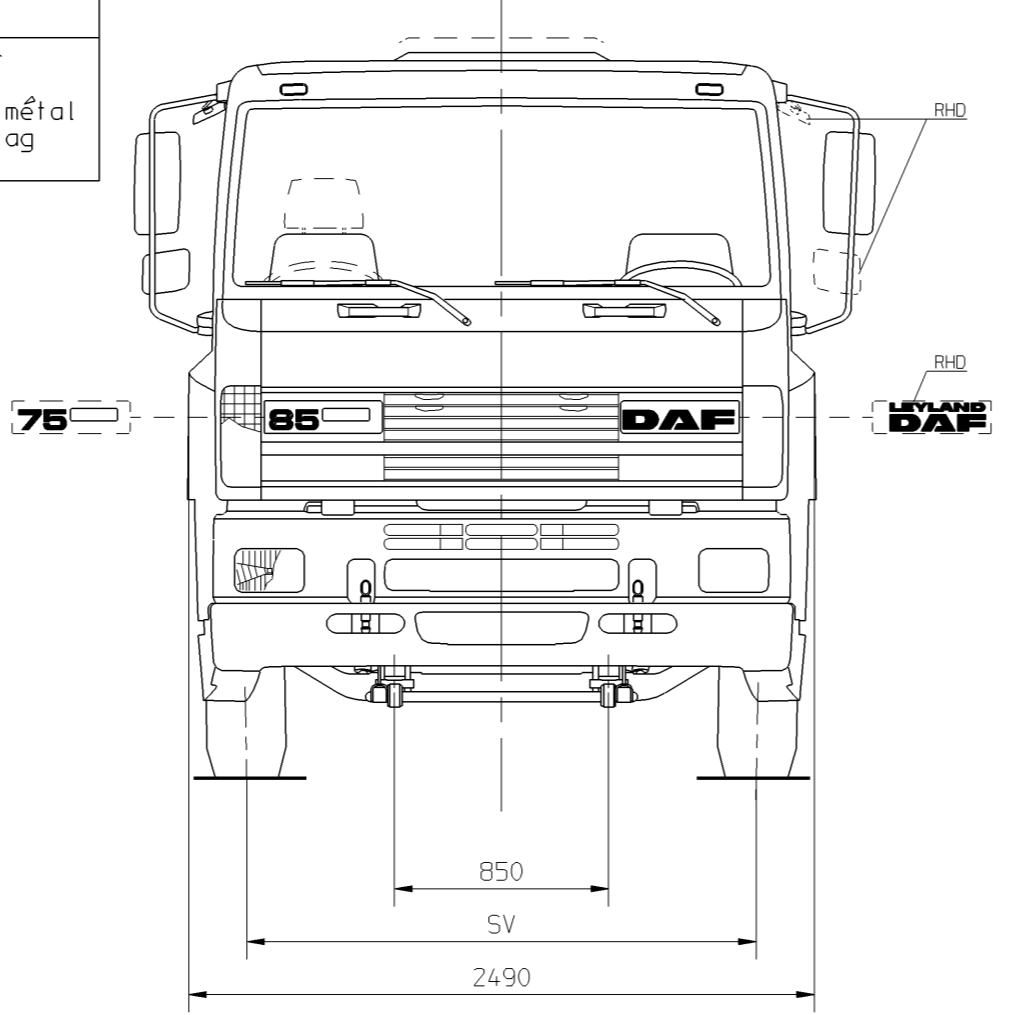


F (kN)

$HA = R + Z + 260$
 $HBV_{(max.)} = Ro - 260 - Z_{(y.o.y.)}$
 $AHA_{(min.)} = R - D$

Oph. achteras Suspens. driver axle Suspens. essieu arriere Aufhaeng. Hinterachse	Achterasbelasting Rear axle load Charge essieu arriere Hinterachse	F (kN)	Rijstand Driving position Position de route Fahrstellung	Z (mm)	Lage stand Low position Position basse Niedrige Stellung (mm)	Z (mm)	Hoge positie High position Position haute Hochststand	Z (mm)	Achteras Rear axle Essieu arriere Hinterachse	D (mm)	Z (y.o.y.) (mm)
Luchtvering Air suspension Suspension pneumatique Luftfederung	130 kN	20	212	140	120	345			1339	261	120
	130	1347							285		
									1354	245	

(y.o.y.)
Verticale inverting ijzer op ijzer
Spring bottoming metal on metal
Deflexion verticale métal contre métal
Senkrechte Einfederung bis Anschlag
Metall auf Metall

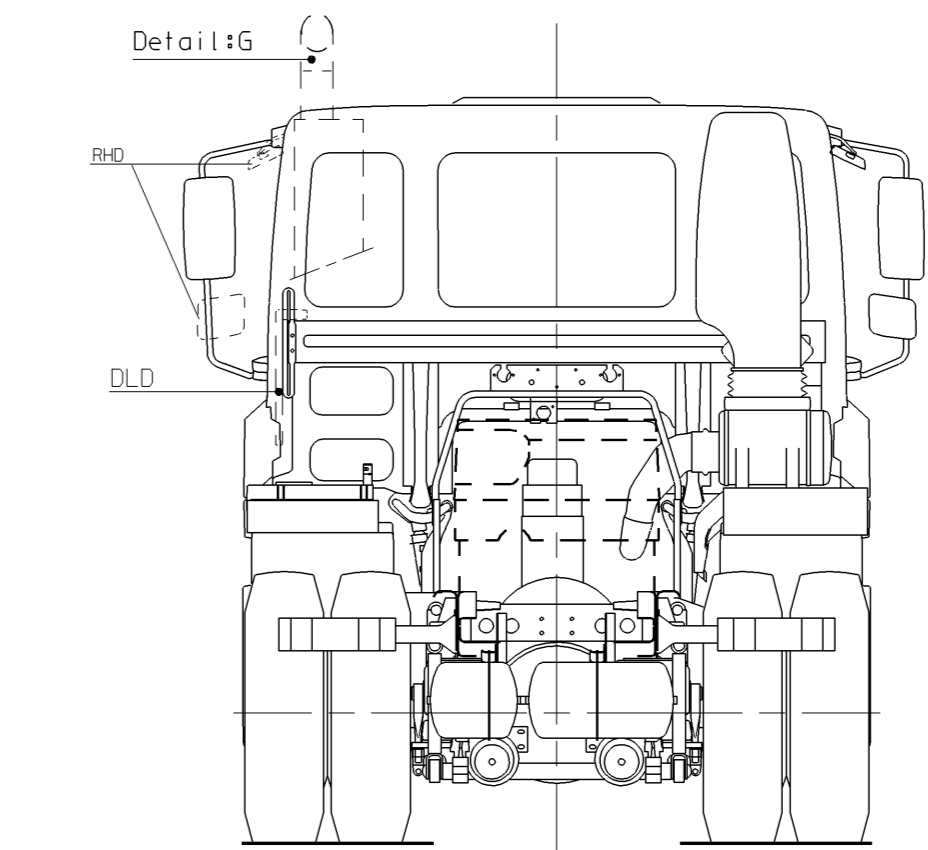


GEEN MATEN VAN TEKENING OPMETEN.
WIJZIGINGEN ZONDER VOORAFGAANDE KENNISGEVING VOORBEHOUDEN.
VOOR UITVOERING VAN HET VOERTUIG RAADPLEG ME DE ORDERBEVESTIGING.
VOOR DETAILS ZIE SPECIALE TEKENING : 1260800.

DO NOT SCALE DRAWING.
SUBJECT TO MODIFICATION WITHOUT PRIOR NOTICE.
PLEASE SEE NOTE FOR DEFINITE VEHICLE EXECUTION.
FOR DETAILS SEE SPECIAL DRAWING : 1260800 .

NE RIEN RELEVER DU DESSIN.
SOUS RESERVE DE MODIFICATIONS SANS AVIS PREALABLE.
VEUILLEZ CONSULTER LE BON DE COMMANDE POUR L'EQUIPEMENT DU VEHICULE CONCERNE.
POUR DETAILS VOYEZ PLAN NO. : 1260800.

KEINE ZEICHNUNGSMASSE AUFMESSEN.
ÄNDERUNGEN OHNE VORANKUENDIGUNG VORBEHALTEN.
DIE AUSFUEHRUNG DES BETREFFENDEN FARBZEUGS ENTNEHME MAN DER AUFTRAGSBEAETIGUNG.
FUER EINZELHEITEN SIEHE ZEICHNUNG : 1260800.



Wagenhoogtes maat Y asbelasting 75kN 24"-TRILEX toeg.(Inq.N0149)	960523	RBO	10663	04
Spatschemsteunen achteras gewijzigd(detail:T).(V.O.W.11214)	951002	RBO	10663	03
Stabilisator ophanging vooras gewijzigd.(V.O.W.11240)				
Plaat f.b.v. vervuiling achterwand D-kab. toeg.(V.O.W.11297+11396)				
Positie spiegels gewijzigd.(V.O.W.11304)				
Positie Verl.uitlaat(detail:G) gew.(F75 V.O.W.11772+F85 pr.10077)				
Vulstukken spatschermen achteras toeg.(detail:T).(V.O.W.11807)				
Volgwagen aansluiting toegevoegd.(V.O.W.11835)				
J-kap + onderinkapseling toegevoegd.(Pr.10675+10077)				
Voertuighoogtes achterasophanging gew.(CH-Wieloph./iijst 95-06-06)				
-Maat Z Rijstand Z12 was Z14.				
-Maat Z Lage stand 140-120 waren resp. 145-125.				
-Maat Z(y.o.y.) 120 was 124.				
Kabine badge LEYLAND/DAF toegevoegd.(CH-Layout)				
Inw.verst.plaat 450x60x30 bij jg.(V.O.W.10779)	940525	RBO	10663	02
Brsil 300L was 200L.(Inq N0015)				
Ventielenuit + 20L ketel gew.(Proj.10688 centr.smering)				
Uitlaatmond links toeg.(Inq N005B)+bochtstuk toeg.(V.O.W.11197)				
Bordes "D"+"SL" gewijzigd(detail:U).(V.O.W.11049+11050)				
Dwarsligger 2de positie vervallen.	930817	RBO	10058	01
Geluidsinkapseling onder vervallen.				
Tekst Y.o.Y. bijgekomen.				
1347-Achteras was 1346-Achteras.				
L-steun 360x232x65x5 inv.versterking bij jg.				

general tolerances		tolerance principle	title			
for drawing interpretation, see DAF standard material		/	FT 75/85 WB 325 BLADVEER V. + LUCHTVEER A. LHD/RHD			
surfaces/corners	heat/surface treatment	size	scale	sheet	model number	
		SP	1:30	1 of 1		
authorised by	date	point specification	third angle projection	This drawing is the property of DAF-Trucks N.V., Eindhoven, The Netherlands and may not be copied in whole or in part without the prior written consent of the owner.		
R. Bosmans	920619			Drawing/issue number 1260674 / 04		
source	replacement for	prod.grp spec. spec. indicat.	replaced by		CAD Unigraphics II	