

# DAF IN ACTION

ÉTÉ 2017



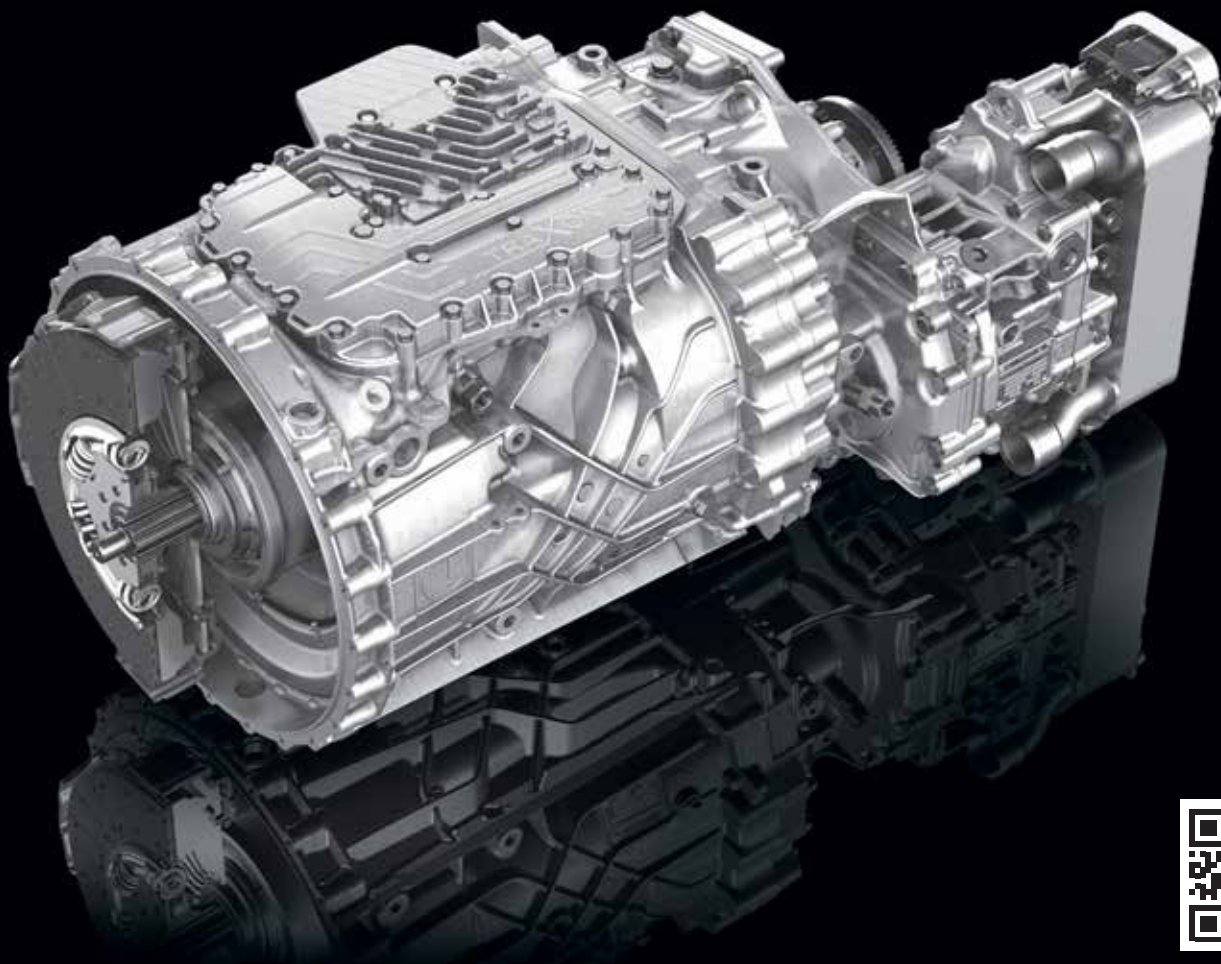
**LES NOUVEAUX CF ET XF**  
L'EXCELLENCE À L'ÉTAT PUR

A PACCAR COMPANY DRIVEN BY QUALITY

**DAF**

# TRAXON – LÉGER. PUISSANT. INTELLIGENT.

Avec le premier concept de boîte de vitesses modulaire au monde, les camions équipés de la boîte ZF-TraXon sont dès aujourd'hui efficaces et prêts pour l'avenir. Le design compact et robuste ainsi que l'efficacité de la transmission, la plus élevée de sa catégorie, font de la boîte TraXon la nouvelle norme en terme d'économie. TraXon optimise la gestion du moteur pour en tirer le meilleur rendement, le système PreVision GPS et la gestion des lois de passage aide à économiser du carburant. La conception légère de la boîte de vitesses augmente son efficacité. TraXon est la boîte de vitesses conçue pour des applications variées, allant du transport longue distance aux applications chantier. ZF-TraXon. Légère. Puissante. Intelligente. [www.zf.com/TraXon](http://www.zf.com/TraXon)





<b>Actualités DAF</b>	4
<b>Les nouveaux DAF CF et XF</b> L'excellence à l'état pur	6
<b>Les distributeurs DAF</b> vont encore plus loin	12
<b>Alan Planck :</b> « N'importe où, n'importe quand »	15
<b>DAF et Suez :</b> une relation durable	16
<b>Diebels Spedition :</b> Toujours à l'heure	18
<b>DAF EcoDrive+</b> La formation porte ses fruits	20
<b>Hillman's Transport</b> Toujours à l'heure avec DAF	22
<b>Arjan van Geffen :</b> « Un véhicule fantastique, autant pour l'employeur que pour le conducteur ! »	24
<b>Fret aérien</b> sur la route	26



### **L'excellence à l'état pur !**

Sur le thème « L'excellence à l'état pur », nous avons présenté le nouveau CF et le nouveau XF au Salon du véhicule utilitaire de Birmingham, surprenant l'ensemble du secteur du transport avec nos formidables nouveaux véhicules. En effet, les nouveaux CF et XF sont les véhicules les plus économiques et les plus confortables du marché, avec les coûts d'exploitation les plus bas. Les nouveaux CF et XF sont la nouvelle référence dans l'industrie des poids lourd, car ils sont 7 % plus économiques que nos véhicules Euro 6 actuels, dont le rendement est déjà très élevé.

Nous sommes très fiers de nos nouveaux CF et XF. Ils sont l'incarnation ultime de notre philosophie « DAF Transport Efficiency », qui vise à optimiser votre rentabilité au kilomètre. Dans ce numéro de DAF in Action, nous allons vous présenter ces véhicules incroyables. Vous pourrez également lire les témoignages de clients qui ont joué un rôle important dans le développement du nouveau CF et du nouveau XF. Parce que tout commence et finit avec vous.

Votre premier point de contact est bien sûr votre distributeur DAF. Avec plus de 1 100 sites à travers le monde, les distributeurs DAF sont disponibles 24 heures sur 24 et 7 jours sur 7. La quasi-totalité des distributeurs DAF sont indépendants. Les entreprises indépendantes sont totalement vouées à leurs clients et n'hésitent pas à donner le meilleur d'elles-mêmes, car elles comprennent l'importance du service client et de la satisfaction client.

Et la satisfaction de nos clients est fondamentale pour notre réussite. L'an prochain, nous fêterons notre 90e anniversaire. Il s'agit d'une étape historique importante et du début d'un avenir encore plus radieux. Avec de beaux produits, des services de pointe et, surtout, d'excellents clients. Et pour cela, je vous témoigne toute ma gratitude. Merci à tous !

Bien cordialement,  
Preston Feight, Président

# DAF

### **Achévé d'imprimer :**

DAF In Action est une publication de DAF Trucks N.V.  
Édition : service Corporate Communications  
P.O. Box 90065, 5600 PT Eindhoven, Pays-Bas  
www.daf.com  
Conception et réalisation : GPB Media B.V., Leiderdorp,  
Pays-Bas

DAF Trucks est le leader incontesté du marché parmi les marques européennes :

# Le 5 000e véhicule DAF produit à Taïwan



**Le 5 000e véhicule DAF assemblé à Taïwan (ici au premier plan) a été livré au géant asiatique du papier Shan-Loong. Il s'agit du 115e véhicule DAF acheté par cette entreprise cotée en bourse. Le DAF CF 85.410 sera utilisé pour transporter des matières premières servant à la production du papier.**

DAF Trucks connaît actuellement une croissance impressionnante à Taïwan. Dix ans à peine après l'ouverture d'une chaîne d'assemblage à Dadu, à l'ouest de Taïwan, le 5 000e véhicule est sorti d'usine. Avec une part de marché de presque 30 % sur le segment des 12 tonnes et plus, DAF Trucks est le leader incontesté du marché parmi les marques de poids lourd non asiatiques.

Chaque semaine, DAF Trucks expédie des pièces et des composants issus de ses usines basées à Eindhoven et à Leyland vers Taïwan. Notre partenaire Formosa Plastics Group utilise ces composants pour assembler 4 véhicules par jour pour les fameuses séries LF, CF et XF105, tous équipés de moteurs Euro 5 fiables, puissants et efficaces. Il y a deux ans, la chaîne d'assemblage ultramoderne de Dadu s'est considérablement développée pour répondre à la demande croissante de véhicules DAF à Taïwan.

### Une qualité exceptionnelle

« La qualité des véhicules DAF taiwanais est tout aussi élevée que celle des véhicules qui sortent des chaînes de production situées aux Pays-Bas et en Grande-Bretagne », affirme Geert van Genugten, directeur de la division Asie du Sud-Est de DAF Trucks. « Le 5 000e véhicule DAF produit à Taïwan est un tracteur DAF CF 85.410 qui servira à transporter les matières premières utilisées par l'industrie du papier ». ■



## UN CLIENT DAF HISTORIQUE ÉLU « TRANSPORTEUR DE L'ANNÉE »

La société de transport belge Gheeraert a été élue « Transporteur de l'année 2017 ». Ce concours est organisé chaque année par le magazine spécialisé belge TRANSPORTMEDIA dans le but de désigner la meilleure société de transport en se basant sur les critères suivants : gestion efficace, stratégies de marché, aspects sociaux et innovation dans les domaines de la sécurité et de l'environnement. Par exemple, le lauréat de cette année utilise le DAF LF Aerobody profilé pour assurer des opérations de distribution dans la ville de Bruges ; une solution durable et écologique.

Les directeurs de la société, Peter et Stijn Gheeraert, ont reçu le trophée. « Nous devons cette récompense en partie à notre vision concernant l'avenir du secteur du transport », explique Peter Gheeraert, dont le grand-père a acheté son premier DAF en 1951. « Nous ne pensons pas uniquement aux problématiques d'aujourd'hui, nous réfléchissons aussi à des moyens d'améliorer les choses pour demain. Et la manière dont nous avons spécialisé nos opérations ces dernières années a également joué un rôle. » ■



## NOUVEAU SIÈGE SOCIAL AU ROYAUME-UNI

Après près de trente ans passés à Thame, Oxfordshire, DAF UK déménage vers un nouveau site près de Haddenham, dans le Buckinghamshire. Récemment, une cérémonie de lancement officielle a eu lieu pour marquer le début d'un investissement de 20 millions GBP qui « contribuera à renforcer la position de DAF en tant que leader du marché au Royaume-Uni », selon Ray Ashworth, Directeur général de DAF Trucks UK.

Les dirigeants de DAF Trucks N.V. et PACCAR Inc ont assisté à la cérémonie en compagnie de Simon Smits, Ambassadeur des Pays-Bas au Royaume-Uni, et de représentants des autorités locales et de l'entreprise chargée de la gestion du projet. La construction des nouveaux bâtiments, offrant plus de 4 600 mètres carrés de bureaux répartis sur trois étages, sera achevée en juillet 2018. Le siège de DAF UK comprendra un auditorium haut de gamme, ainsi qu'un atelier à 4 baies ultra moderne offrant des installations de formation de classe internationale aux distributeurs et employés de DAF. ■



## 2 MILLIONS DE KILOMÈTRES AU COMPTEUR

Les véhicules DAF sont conçus pour effectuer un kilométrage respectable. Prenons par exemple le DAF XF105.410 appartenant au transporteur néerlandais Buitert Transport. Le compteur de ce véhicule a récemment passé la barre des 2 millions de kilomètres sans aucun problème. « Il a toujours son disque d'embrayage d'origine, ce qui est assez incroyable », commente Henk Buitert, directeur général de la société.

Après onze ans de service, le XF est toujours pleinement opérationnel. M. Buitert : « Il avait déjà trois cent mille kilomètres au compteur quand nous l'avons acheté. Il a toujours tourné parfaitement, et il n'est pas près de s'arrêter ». Pourtant, ce véhicule DAF n'a pas été épargné et a eu la vie dure. Il effectue la plupart de ses trajets vers la Scandinavie, où la météo et les conditions de conduite sont souvent difficiles. « Nous n'avons pas l'intention de le remplacer », affirme M. Buitert. « Il fonctionne encore parfaitement, et tant que ça durera, il continuera à rouler pour notre entreprise. » ■

## DAF TRUCKS LANCE SA NOUVELLE COLLECTION HIGH GEAR

DAF Trucks présente une toute nouvelle ligne de vêtements High Gear, accompagnée d'accessoires et de gadgets pour tous ceux qui portent DAF dans leur cœur. Tous les articles sont désormais disponibles et peuvent être commandés via la boutique en ligne DAF [www.dafshop.com](http://www.dafshop.com).

La nouvelle ligne de vêtements comporte de subtils détails de couleur orange, notamment une étiquette sur la fermeture éclair et un petit badge sur la manche. Tous les vêtements sont de la plus haute qualité, parfaitement coupés et à la pointe des dernières tendances. Conformément à la tradition, DAF propose également une collection pour enfants. DAF Trucks a donc créé une ligne High Gear spéciale pour les enfants, avec des t-shirts, des sweats à capuche, un coupe-vent et une casquette. La boutique en ligne propose aussi un nouveau sac à dos DAF pour enfants très tendance. Et bien évidemment, les articles les plus populaires de la gamme « gadgets pour enfants » restent disponibles : la fameuse voiture à pédales et la vaisselle pour enfants DAF. ■





# NOUVEAUX DAF CF ET XF L'EXCELLENCE À L'ÉTAT PUR



PAR **ROB VAN TILBURG**

Avec les nouveaux CF et XF, DAF établit de nouvelles références en matière d'efficacité du transport et de confort de conduite. La réduction de la consommation de carburant de 7 % par rapport aux véhicules Euro 6 actuels, déjà extrêmement efficaces, n'est qu'un des nombreux avantages client qu'offre cette nouvelle génération de véhicules. La capacité de chargement accrue et les intervalles de service prolongés pour une disponibilité maximale montrent que le développement des nouveaux CF et XF a été axé sur la philosophie « DAF Transport Efficiency ». « Nous avons fait tout notre possible pour rendre les meilleurs véhicules du marché encore meilleurs », affirme Ron Borsboom, membre du Conseil d'administration de DAF Trucks et responsable du Développement produit. « Nous sommes très fiers de ce que nous avons accompli ! »



**Ron Borsboom : « Nous avons fait tout notre possible pour rendre les meilleurs véhicules du marché encore meilleurs. »**



« DAF Transport Efficiency est un véritable engagement. Pour réduire encore les coûts d'exploitation, améliorer le rendement au kilomètre et réduire l'impact sur l'environnement », explique Ron Borsboom. « Et nous tenons nos promesses : nos véhicules Euro 6 actuels bénéficient d'une réputation impeccable sur le marché. Leur fiabilité est incomparable, tout comme leur faible consommation de carburant. Et le marché le sait. Bien sûr, en tant que constructeur, nous cherchons toujours à mettre la barre plus haut et à tirer le plus possible de chaque goutte de carburant. Tout cela dans le but de continuer à surpasser les attentes de nos clients. C'est pourquoi nous sommes repartis à zéro pour concevoir les nouveaux CF et XF. Nous avons un objectif en tête : être les meilleurs en matière de « coût total de possession ». Nous avons examiné les moindres détails. Le résultat ? Des véhicules véritablement « nouveaux », offrant un rendement supérieur de 7 % à celui des véhicules existants, pourtant déjà extrêmement efficaces. Un véritable bond en avant. La plus grande avancée de notre histoire ! »

### Un couple élevé à des régimes étonnamment bas

Les nouveaux DAF CF et XF se distinguent de la concurrence grâce à leur toute nouvelle chaîne cinématique. Grâce à d'impressionnantes innovations liées au moteur. Grâce à de nouveaux essieux arrière extrêmement efficaces. Et grâce à une toute nouvelle génération de transmissions automatiques. « Notre objectif : de meilleures performances, à des régimes encore plus bas », résume l'ingénieur en chef de DAF.

« Naturellement, nous nous sommes inspirés de nos moteurs de pointe PACCAR MX-11 et MX-13. Nouveaux pistons, nouveaux injecteurs, rapport



volumétrique supérieur, caractéristiques du turbo améliorées, gestion de l'air optimisée et nouvel arbre à cames pour le moteur MX-13 de 12,9 litres... La liste des innovations mises en œuvre est longue. Nous avons obtenu une puissance maximale de 330 kW/450 ch pour le moteur MX-11 et même 390 kW/530 ch pour le MX-13. Mais nous avons surtout atteint un couple impressionnant disponible à des régimes extrêmement bas. Avec une vitesse de croisière de 85 km/h, alors que le compte-tours n'atteint même pas la barre des 1 000. Pas besoin de vous expliquer ce que cela signifie en termes de consommation de

carburant, de longévité et, bien sûr, de confort de conduite. Ces véhicules sont incroyablement silencieux.

Nous venons de recevoir la visite de 160 journalistes venus de plus de 30 pays différents pour essayer les nouveaux CF et XF. Ils ont tous été impressionnés ! Notamment par le frein moteur, pour lequel nous faisons déjà office de référence dans le secteur, et que nous avons amélioré pour obtenir une puissance de freinage supérieure de 20 à 30 %. Et cela contribue également à accroître l'efficacité du transport. » ►



# Les lubrifiants DAF : une économie de temps et d'argent

Les gammes Premium et Xtreme ont été conçues, développées et testées pour DAF Trucks par Chevron Lubricants, l'un des plus grands fabricants d'huiles de qualité du monde. Elles ont été conçues dans un but précis. Permettre à l'opérateur d'économiser du temps et de l'argent en offrant une protection et des performances optimales pour toutes les pièces mobiles de la chaîne cinématique. Résultat : une réduction de la consommation de carburant, moins d'émissions de CO<sub>2</sub> et des intervalles de vidange étendus.



**DAF Xtreme 75W-85**  
**DAF Xtreme 75W-90**  
Huile pour essieu DAF à fort potentiel d'économie de carburant

**DAF Xtreme 75W-80**  
**DAF Premium 75W-80**  
Huile pour boîte de vitesses DAF à fort potentiel d'économie de carburant

**DAF Xtreme LD-FE 5W-30**  
**DAF Xtreme LD-FE 10W-30**  
**DAF Xtreme FE 10W-30**  
Huiles moteur DAF à fort potentiel d'économie de carburant

**DAF Xtreme Longlife Coolant**





## Un logiciel aux commandes

Nouveaux moteurs, nouvelles transmissions, nouveaux systèmes : cela signifie sûrement que la communication au sein de la chaîne cinématique et avec le véhicule a également été complètement repensée. « Absolument », déclare M.

Borsboom. « On pourrait utiliser la métaphore d'un orchestre. Chaque musicien sait comment exécuter sa tâche à la perfection, mais c'est le chef d'orchestre qui s'assure que tout le monde fait ce qu'il faut au bon moment afin que la performance globale soit parfaite. Sur un véhicule moderne, le chef d'orchestre, c'est le logiciel. Il contrôle toutes les fonctions liées à la vitesse, par exemple. Nous avons également ajouté la fonction Vitesse dynamique, car on n'a pas toujours besoin d'une puissance maximale lorsqu'on roule sur une pente ascendante, surtout lorsque l'inclinaison n'est pas trop forte. Voilà comment on économise du carburant, et donc comment on réduit les émissions de CO<sub>2</sub>.

Grâce au nouveau logiciel de chaîne cinématique, le client peut désormais choisir d'utiliser le mode Eco Fuel ou le mode Eco Performance. Le conducteur reçoit plus d'informations sur son tableau de bord pour savoir comment optimiser l'utilisation des systèmes. Et nous avons réussi à développer des programmes spécifiques à chaque application en collaboration avec ZF pour les boîtes de vitesses automatisées TraXon. Et ce n'est pas tout : il suffit maintenant d'appuyer sur un bouton pour passer du mode transport sur route/tout-terrain au mode transport de liquides. Ce qui est particulièrement utile lorsqu'il faut changer de remorque et de charge régulièrement. »



## Une énergie cinétique gratuite

Plusieurs autres étapes ont été nécessaires pour obtenir ces 7 % de réduction de la consommation de carburant et la réduction d'émissions de CO<sub>2</sub> qui va avec, et pour permettre aux moteurs d'être aussi performants à bas régimes. « Tout d'abord, avec les nouveaux CF et XF, nous introduisons une toute nouvelle génération d'essieux arrière », précise Ron Borsboom. « Ils ont été entièrement repensés pour pouvoir utiliser de plus grands pignons, avec un différentiel permettant d'obtenir des rapports encore plus rapides. Les pignons ont été affûtés, l'huile possède un indice de viscosité inférieur et les roulements de roue ont été redessinés, tout cela pour réduire les frottements internes au minimum. De plus, la nouvelle boîte de vitesses automatisée TraXon, désormais de série, joue un rôle important dans l'abaissement du régime moteur. Et comme elle communique parfaitement avec les autres systèmes du

véhicule, notamment le Régulateur de vitesse prédictif, il est possible d'utiliser davantage la fonction EcoRoll, qui emploie le roulement du véhicule résultant de l'énergie cinétique. Lorsque le véhicule roule sur une pente ascendante, les systèmes peuvent désormais décider beaucoup plus tôt de ne pas injecter plus de carburant s'ils estiment que la vitesse et la masse du véhicule sont suffisantes pour le « pousser » jusqu'au sommet. Après tout, cette énergie cinétique est gratuite. »

## Chaque kilo compte !

Le directeur du Développement produit DAF est intarissable au sujet des nouveaux CF et XF et de la manière dont chaque composant a été soigneusement étudié pour garantir le meilleur rendement énergétique possible. Les nouvelles pompes intelligentes d'huile, d'eau et de direction assistée, contrairement aux versions antérieures, ne fonctionnent pas à leur capacité maximale, mais fournissent

exactement ce qu'il faut. Le tout nouveau système de chauffage et de ventilation utilise la chaleur résiduelle du moteur afin que ce dernier n'ait pas à tourner lorsque le véhicule est à l'arrêt. Le nouveau pare-soleil, combiné au passage de roue étendu (XF) et au flux d'air amélioré dans la calandre, offre une aérodynamique optimisée. Le nouveau module du système de post-traitement des émissions d'échappement est 40 % plus compact, ce qui libère de l'espace sur le châssis et réduit le poids global de 50 kg. « Sans oublier les progrès que nous avons accomplis dans le domaine de la réduction du poids », souligne Ron Borsboom. « Le nouveau module compact et la nouvelle suspension, ainsi que l'optimisation des moteurs et du châssis, nous donnent 100 kg supplémentaires de capacité de chargement. Ce qui se traduit directement par des bénéfices supplémentaires dans le secteur du transport en citerne et en vrac ! N'oublions pas que chaque kilo compte ! » ►



Des économies de carburant pouvant atteindre 7 %. Une charge utile supplémentaire de 130 kg. Des intervalles de service prolongés jusqu'à 200 000 km. Une simplification du travail des carrossiers grâce aux modifications apportées au châssis et grâce à la disponibilité de modules de fixation de carrosserie (modules BAM). Clairement, DAF s'est surpassé pour faire des nouveaux CF et XF les véhicules les plus performants et les plus efficaces du marché. « Avec un nouveau design extérieur et un nouvel intérieur qui offre encore plus de confort au conducteur », ajoute M. Borsboom. « Plus de 5 000 heures d'essais ont été effectuées et plus de 6 millions de kilomètres de test ont été parcourus par des clients au quotidien avant que les véhicules soient mis sur le marché. Nous avons réussi à rendre les meilleurs véhicules du marché encore meilleurs. Selon moi, la seule façon de qualifier précisément leur niveau de qualité est : L'Excellence à l'état pur ! »

### **Le rêve de tout conducteur**

Avec leur confort de conduite exceptionnel et leur niveau de bruit très faible dû aux régimes moteur bas, les nouveaux CF et XF offrent au conducteur des conditions de conduite plus agréables que jamais. DAF a conservé sur ces modèles leur excellente accessibilité, leur espace intérieur et leur confort inégalés ainsi que les meilleures couchettes du secteur. Grâce à plusieurs innovations, la convivialité et le confort ont encore été améliorés ; la nouvelle gamme Exclusive représente le nec plus ultra dans ce domaine.

N'est-ce pas là ce que souhaitent tous les conducteurs ?

Beaucoup d'espace, un siège ultra confortable et une couchette tout aussi confortable. L'habitacle offre un niveau élevé de convivialité car les instruments sont exactement là où le conducteur voudrait qu'ils soient. Et la finition est extraordinaire, digne d'une marque haut de gamme. Le CF et le XF vous garantissent tout cela. Sans oublier le très joli coloris sable de l'intérieur. La gamme Exclusive porte vraiment bien son nom, avec son tableau de bord et ses panneaux de porte (XF) élégants, et sa sellerie cuir couleur cognac en option. Le luxe et le raffinement par excellence !

DAF a consacré beaucoup de temps et d'efforts à l'amélioration de la convivialité pour le conducteur. Le tableau de bord bénéficie d'un nouvel agencement, qui est non seulement plus esthétique, mais également plus facile à lire. L'écran d'information central affiche aussi un décompte des temps de conduite et de repos restants, ce qui est très utile. Le panneau de commande du nouveau système de chauffage et de ventilation a été complètement redessiné, tout comme le panneau de commande de l'éclairage intérieur, qui est désormais doté d'une fonction variateur d'éclairage.

La température de l'habitacle peut aussi être contrôlée à l'aide d'un nouveau panneau situé sur la paroi arrière de la cabine. Et, en parlant de convivialité, toutes les fonctions liées à la vitesse sont désormais regroupées sur le côté droit du volant. Le conducteur n'a plus qu'à régler la vitesse du régulateur de vitesse et les vitesses maximum et minimum auxquelles il souhaite rouler. Les nouveaux CF et XF se chargent du reste. Sécurité. Confort. Efficacité. ■





## DAF CONNECT

DAF Connect est un système innovant de gestion de flotte qui offre à l'opérateur des informations en temps réel sur les performances de ses véhicules et de ses conducteurs. Ces informations concernant l'emplacement des véhicules, leur consommation de carburant, leur kilométrage, l'utilisation de la flotte et le temps d'inactivité, sont présentées clairement sur un tableau de bord en ligne, qui peut être personnalisé selon les exigences du client. Le tableau de bord convivial peut être configuré pour fournir des rapports sur la consommation de carburant. DAF Connect permet aussi de comparer les données récentes du conducteur et du véhicule. La fonction Live Fleet fournit toutes les informations nécessaires concernant l'emplacement des véhicules. Cela permet au gestionnaire d'optimiser la planification, grâce à des informations claires et précises sur les distances parcourues, les itinéraires et les temps de conduite pour chaque véhicule et chaque conducteur. Le transporteur peut régler les paramètres afin d'être averti en cas d'anomalie en rapport avec la vitesse, l'itinéraire, l'emplacement ou la consommation de carburant. Cela lui permet d'intervenir si nécessaire. DAF Connect optimise la disponibilité des véhicules, réduit les coûts d'exploitation et améliore l'efficacité logistique. DAF Connect permet également au transporteur de prévoir l'entretien et les réparations efficacement et de profiter pleinement des conseils personnalisés de DAF générés par DAF Connect.



### Une allure exceptionnelle

L'extérieur des CF et XF reste 100 % DAF, tout en étant entièrement redessiné.

#### NOUVEAU PARE-SOLEIL

Le pare-soleil bénéficie d'un nouveau design pour de meilleures performances aérodynamiques. Il comporte un élément en aluminium élégant et raffiné.

#### NOUVEAU LOGO DAF

Le logo DAF a été revisité et comporte désormais des bords chromés et une allure attractive en aluminium, symbole de la qualité du véhicule.

#### PANNEAU DE CALANDRE

Le nouveau panneau de calandre confère au XF une allure puissante et moderne.

#### INSERT DE PARE-CHOC INFÉRIEUR

L'insert de pare-chocs en aluminium souligne l'élégance du véhicule.

#### PANNEAU SUPÉRIEUR PRATIQUE

L'espace au-dessus du logo DAF est plus que suffisant pour insérer le propre nom/logo du transporteur.

#### UN ACCUEIL CHALEUREUX SUR LE TAPIS

Un élégant logo DAF sur le marchepied accueille le conducteur dans la luxueuse cabine.



#### FLUX D'AIR

La nouvelle transition entre la calandre et la cabine améliore l'aérodynamique, pour un rendement énergétique optimal.

#### DÉFLECTEURS D'AIR SUR LE PASSAGE DE ROUE



# Les distributeurs DAF vont encore plus loin

DAF possède un réseau mondial de distributeurs indépendants répartis sur plus de 1 100 sites. Si DAF a décidé de travailler avec des entreprises indépendantes, ce n'est pas par hasard. En effet, elles sont généralement prêtes à aller plus loin pour leurs clients, car elles savent à quel point la satisfaction des clients est importante. Travailler ensemble pour trouver des solutions. La volonté de toujours se surpasser pour les clients. Voilà sur quoi repose la plus grande force de DAF et de ses distributeurs.

## Des liens étroits

DAF in Action s'est entretenu avec Matthew Lawrenson, Directeur exécutif de l'un des meilleurs groupes de distributeurs DAF au Royaume-Uni, Imperial Commercials. Pourquoi le réseau de distributeurs DAF est-il LA référence que tous les autres réseaux de distributeurs cherchent à atteindre ? Selon M. Lawrenson, cela est dû aux liens très forts qui existent entre tous les membres du réseau. « Nous sommes une grande famille. Chaque membre du réseau offre le même niveau de service à ses clients, qu'il fasse partie d'un grand groupe de distributeurs ou qu'il soit juste commerçant, avec un seul point de vente. »

## Investissement

« Il existe également une forte volonté de s'investir dans le réseau », poursuit M. Lawrenson. « Aussi bien de la part des distributeurs que de la part de DAF Trucks. On investit constamment dans les formations, les équipements et les outils. » Le réseau DAF compte plusieurs grands groupes de distributeurs, mais aussi des dizaines de petits groupes et des distributeurs indépendants. Tous partagent le même état d'esprit : la volonté de toujours se surpasser pour les clients. Ils bénéficient d'un avantage concurrentiel majeur sur les distributeurs qui appartiennent à des constructeurs de poids lourd.

## Programme de produits

« Bien sûr, nous avons aussi de fantastiques programmes de produits et services, qui contribuent grandement à notre réussite », affirme M. Lawrenson. « Mais l'un de nos atouts les plus précieux est sans doute ITS, ou DAFaid, comme on l'appelle au Royaume-Uni. Avec un délai moyen de 87 minutes entre le premier appel téléphonique et la remise sur route, il s'agit du service de dépannage le plus rapide du secteur des poids lourd. »

## Pièces

La disponibilité et la fourniture de pièces sont des facteurs essentiels pour soutenir les efforts des distributeurs en vue de fournir







Le réseau de distributeurs DAF en Europe

un service et une assistance efficaces à leurs clients. Là encore, DAF excelle dans ce domaine, non seulement en ce qui concerne les pièces DAF d'origine, mais aussi en ce qui concerne le programme TRP, qui propose des pièces universelles pour les véhicules et les remorques. Ces pièces sont disponibles chez votre distributeur DAF, mais aussi, de plus en plus souvent, dans les boutiques TRP. DAF souhaite avoir 60 magasins TRP répartis dans 25 pays à travers le monde d'ici la fin 2017. « Notre réseau de Magasins TRP en pleine expansion va nous permettre de répondre à la demande croissante des clients, qui souhaitent accéder rapidement à une vaste gamme de pièces de rechange, à des prix compétitifs, et près de chez eux », explique M. Lawrenson.

« Tout comme ITS/DAFaid, TRP est également leader du marché, mais en matière de disponibilité et de rapidité de livraison. Les pièces sont souvent livrées le jour-même. »

### Les techniciens

En tant que constructeur de véhicules, vous pouvez avoir tous les sites de distribution du monde, dotés d'équipements de pointe et d'une multitude de pièces de rechange, mais si vous n'avez pas les bons techniciens, vous n'irez nulle part. Des techniciens DAF venus de toute l'Europe participent tous les deux ans

à un concours visant à désigner le « Technicien européen DAF de l'année ». L'an dernier, le gagnant était anglais : Adam Baker, technicien chez le distributeur DAF Chassis Cab, à Ipswich. « On ne devient pas technicien DAF comme ça. Il faut suivre une longue formation », explique M. Lawrenson. Et c'est pourquoi le programme « DAF Apprenticeship » (Apprentissage DAF) a été mis en place au Royaume-Uni. Depuis son lancement, plus de 1 500 techniciens DAF britanniques ont gagné leurs galons grâce au programme.

### Cliché

« Je sais que c'est un cliché », conclut M. Lawrenson, « mais le terme fournisseur unique décrit parfaitement le rôle du

**Matthew Lawrenson, Directeur exécutif de l'un des meilleurs groupes de distributeurs DAF au Royaume-Uni.**



139 distributeurs du réseau mondial de distributeurs DAF sont basés au Royaume-Uni. Le pays possède le plus grand réseau national de l'organisation DAF. Le réseau britannique est presque deux fois plus grand que le second réseau de distributeurs national. Avec une part de marché de plus de 30 % dans le segment des 6 tonnes et plus, DAF est leader du marché britannique depuis de nombreuses années.

distributeur DAF. Il englobe parfaitement les trois piliers de DAF : Ventes, Service et Pièces. Nous sommes une équipe et chaque membre du réseau DAF est un acteur important au sein de l'équipe. » ■



ITS/DAFaid est le service de dépannage le plus rapide du secteur des véhicules



**Passez au niveau supérieur.  
Et réduisez votre  
consommation de carburant.**



**La gamme FUELMAX.  
Roulez plus loin avec moins de carburant.**

Jusqu'à 10% de diminution de la résistance au roulement \*.  
Grâce à la gamme FUELMAX, roulez plus loin et économisez  
du carburant.

\* Des test comparatifs effectués par le Centre d'Innovation de Goodyear du Luxembourg (GIC\*L) dans la dimension 315/70R22.5 montrent que les pneus FUELMAX S et FUELMAX D diminuent la résistance au roulement respectivement jusqu'à 6% et 10% par rapport aux pneus Goodyear Marathon LHS II+ et LHD II+.



**MADE TO FEEL GOOD.**





Alan Planck est intarissable au sujet des qualités de conduite de son LF

Alan Planck de G. Leeks Skip Hire :

## « N'importe où, n'importe quand »

Depuis maintenant six mois, l'impressionnant LF de 10 tonnes de G. Leeks Skip Hire, une société spécialisée dans le transport de bennes, sillonne le comté du Suffolk, en Angleterre. Chaque fois qu'Alan Planck, le propriétaire, monte à bord de son nouveau véhicule, il ressent le même plaisir qu'au premier jour.

Le LF 180 FA est le premier véhicule neuf acheté par la société. Depuis son acquisition, il a été utilisé intensivement. Alan Planck a environ 250 bennes et conteneurs dispersés dans tout le Suffolk, aussi bien dans des espaces publics que dans des zones commerciales. Pour M. Planck, le temps de disponibilité est un facteur essentiel. « Chaque minute imprévue passée à l'atelier me coûte de l'argent », explique-t-il. « Jusqu'à maintenant, mon DAF n'a connu aucun temps d'immobilisation imprévu. C'est un véhicule très agréable à conduire, et j'apprécie chaque jour passé à son bord. »

### Place à la nouveauté

Il y a huit ans, Alan Planck a repris l'entreprise de son beau-père, qui avait

plus de trente ans d'expérience dans la location de bennes. Il avait toujours acheté ses véhicules d'occasion, mais Alan a décidé qu'il était temps que ça change. L'excellente réputation du distributeur Chassis Cab a joué un rôle important dans sa décision. « J'avais déjà conduit des véhicules DAF auparavant, donc je savais à quel point ils étaient bons », raconte M. Planck. « Mon beau-père m'a dit que le distributeur DAF local était compétent et attentif avec ses clients, qu'ils possèdent une grande flotte, ou dans mon cas, juste un véhicule. Et il disait vrai. Dès notre première entrevue, ils ont été à fond avec moi. Ils m'ont même invité à l'usine de véhicules de Leyland, dans le Lancashire, pour que j'assiste à la fabrication de mon propre véhicule. »

### Agile et efficace

Alan Planck est intarissable au sujet des qualités de conduite de son LF. « Pour un 10 tonnes, il est très compact et maniable », commente-t-il. « C'est parfait pour moi, car je dois déposer et enlever des dizaines de chargements par jour, souvent dans des endroits très difficiles d'accès. Donc c'est un énorme avantage d'avoir un véhicule offrant le rayon de braquage le plus court de sa catégorie. Et en termes d'espace intérieur, on a l'impression d'être dans un gros véhicule. Il est aussi très économe en carburant : je fais à peu près 6 km par litre, et j'utilise souvent la PDF. » Et de conclure : « Mais son atout majeur reste sa fiabilité. Depuis que j'ai acheté mon LF en octobre dernier, je n'ai pas eu un seul problème avec. Je sais qu'il va me procurer encore de nombreuses années de plaisir de conduite. » ■

# DAF et Suez : une relation durable

Par : **Henk de Lange**

Un immeuble de bureaux anonyme dans la banlieue de Bruxelles. Qui pourrait se douter qu'à l'intérieur de ce bâtiment, chaque jour, dans un bureau du septième étage, des gens travaillent d'arrache-pied sur la « révolution des matières premières ». Du moins, c'est comme ça que la multinationale Suez appelle sa mission quotidienne : la sécurisation des matières premières pour notre avenir.

C'est ici, tout près de Bruxelles, que vous trouverez la division belge de Suez, un client historique de DAF. DAF in Action est accueilli par Koen Van den Brande, Directeur Marketing et Développement. L'enthousiasme de M. Van Den Brande saute aux yeux, avant même d'avoir dépassé la machine à café. « Nous avons mis au point ce gobelet à café en collaboration avec l'un de nos partenaires. Il comporte une couche en plastique qui se dissout dans la déchiqueteuse à papier, ce qui signifie que le carton peut être recyclé à 100 %. » Une chose est claire : le concept de durabilité est inscrit dans l'ADN de Suez.

## Leader du marché

M. Van den Brande nous mitraille d'informations et de chiffres : « En Belgique, nous sommes leader du marché, avec 25 centres de collecte, de traitement et de recyclage des déchets. Quand j'ai commencé à travailler ici il y a 25 ans, nous étions capables de séparer les déchets en trente catégories différentes. Aujourd'hui, on compte 2 000 catégories. Nous sommes capables de recycler 89 % de tous les déchets, notamment en brûlant les déchets pour générer de l'énergie. C'est un secteur incroyablement dynamique, qui évolue à toute vitesse.



**En Belgique, Suez s'occupe de la collecte des déchets pour McDonalds. Cette opération est effectuée par deux DAF CF « Silent » qui parcourent tout le pays, principalement de nuit, pour ramasser les déchets des restaurants et les séparer en sept catégories de déchets différentes**





## Suez et DAF : plus que de simples poids lourd

DAF Trucks est à la fois l'un des fournisseurs de Suez, mais aussi l'un de ses clients : Suez s'occupe depuis de nombreuses années de la collecte et du traitement des déchets de l'usine de cabines et d'essieux DAF basée à Westerlo, en Belgique. Depuis 2009, DAF adhère au principe « Zéro Déchet », en vertu duquel aucun de ses déchets ne peut être mis en décharge. Suez joue un rôle important dans l'implémentation de cette politique.

Nous avons encore beaucoup à faire. Chaque jour est un défi. »

### 800 véhicules

En Belgique, Suez possède une flotte de 800 véhicules, utilisés pour diverses applications. Le point commun majeur entre tous ces véhicules est qu'ils sont tous très différents d'un poids lourd standard : véhicules de ramassage des ordures, véhicules équipés de bennes, véhicules pour transporter les poubelles à roulettes, combinaisons tracteur-remorque et autres véhicules conçus pour des tâches spéciales. Une très grande partie des véhicules de la flotte arborent le badge DAF sur leur calandre.

### Aucun traitement de faveur

« Nous ne ménageons pas nos véhicules », affirme le gestionnaire de flotte Benoit Dessart, qui vient juste de se joindre à notre conversation. « Nos plus grands véhicules de ramassage des ordures font environ 120 arrêts par jour. Et les véhicules de déchets ménagers en font environ 3 000 ! La continuité des opérations est essentielle. On ne peut pas laisser les ordures s'empiler dans un quartier de la ville juste parce que l'un de nos véhicules est tombé en panne. »

### Plus de 25 ans

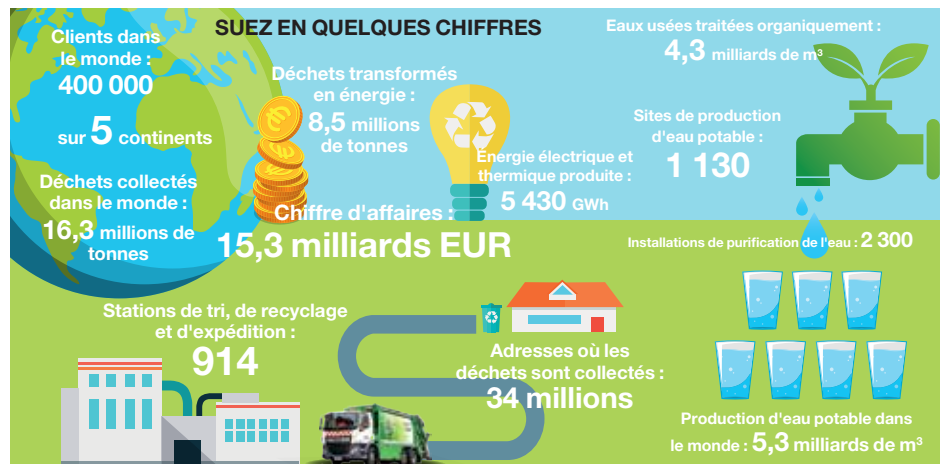
Lorsqu'on lui demande depuis combien de temps il utilise des véhicules DAF, Benoit Dessart répond : « Je ne sais

plus exactement. Cela fait plus de 25 ans, car cela fait 25 ans que je travaille ici. Nous avons choisi DAF pour de nombreuses raisons. Tout d'abord, pour assurer la continuité des opérations, car ce sont des véhicules très fiables, qui ne tombent jamais en panne. Et nos conducteurs les adorent, notamment pour leur cabine confortable et pour leur marchepied bas. En plus, les véhicules DAF peuvent être commandés dans toutes sortes de configurations : avec ou sans essieu auto-directeur, boîte de vitesses automatique, AS-Tronic, etc. Le châssis DAF est très polyvalent, un atout essentiel quand on a autant de configurations différentes. Et je ne vous parle même pas des avantages du réseau de distributeurs étendu. »

### Carburant

Est-ce que la consommation de carburant compte beaucoup dans le processus

d'achat ? « Bien sûr », répond M. Dessart. « Mais pas en termes de coûts généraux, car le nombre total de kilomètres parcourus chaque année n'est pas très élevé : environ 30 000. En ce qui concerne le coût total de possession, c'est l'entretien qui joue le rôle le plus important. Et c'est pourquoi nous avons décidé il y a quelques années d'opter pour les contrats de réparations et d'entretien DAF MultiSupport. Aujourd'hui, nous savons exactement à combien s'élèvent les coûts, au centime près, et nous savons que nos véhicules seront toujours parfaitement entretenus. Dans nos ateliers, il ne nous reste plus qu'à nous concentrer sur la carrosserie. Les distributeurs s'occupent de toutes les opérations d'entretien et de toutes les réparations. Ils fournissent également aux conducteurs une formation théorique et pratique complète à la livraison des véhicules. » ■



# Diebel Spedition GmbH : Toujours à l'heure



La société allemande Diebel travaille avec la précision d'une montre suisse. Sa mission consiste à transporter des caisses mobiles et des conteneurs utilisés dans le secteur du transport intermodal. Et compte tenu des temps de rotation très courts, la fiabilité des technologies des véhicules est essentielle. C'est pourquoi Diebel a opté pour le DAF XF.

Comme un métronome, Michael Diebel doit toujours être à l'heure. Il doit garder le rythme en toutes circonstances et tout retard lui coûterait très cher. Le directeur de Diebel Spedition exploite une flotte de 300 poids lourd et 1 600 conteneurs et caisses mobiles. Son plus gros client est la société de livraison de colis DPD. Diebel s'occupe de tous les transports longue distance pour cette entreprise depuis ses débuts. Cette position importante confère à Diebel de lourdes responsabilités en termes de qualité, de fiabilité et de ponctualité.

« Nous avons des créneaux de 15 minutes pour notre heure d'arrivée. Si nous ratons un créneau, tout le processus logistique est retardé. Et cela peut déboucher sur de lourdes amendes », explique M. Diebel, qui n'a donc aucune place dans son planning pour des temps d'immobilisation imprévus. Le transport chronométré d'une plateforme à l'autre se déroule généralement la nuit, vers une multitude de destinations. Le rythme est défini par les clients ; ce sont eux qui décident quand et quels conteneurs ou caisses mobiles vides doivent être livrés, quand il faut les charger, et quand et vers quel dépôt ils doivent ensuite être transportés. Il s'agit d'un

processus logistique extrêmement complexe, qui occupe les 500 employés de Diebel jour et nuit au siège de Kassel, et aux dépôts de Damme (Allemagne) et Vidreres (Espagne). Près de 1 200 conteneurs par jour doivent être transportés d'un site à l'autre. Et pas seulement en Allemagne, dans toute l'Europe aussi. Une équipe de trois planificateurs est chargée de coordonner tout cela depuis le siège. « Ce sont un peu des chefs d'orchestre », commente Susanne Hobert, responsable d'atelier et gestionnaire de flotte, « sauf que les instruments avec lesquels ils travaillent sont des conducteurs compétents et motivés et des véhicules fiables. » Les premiers DAF sont apparus chez Diebel en 2014. Après l'introduction de la réglementation Euro 6 sur les émissions, l'entreprise a dû chercher des véhicules dotés de technologies extrêmement fiables. Elle les a trouvés chez DAF, sous la forme du XF, avec ses moteurs PACCAR MX-11 de 11 litres délivrant une puissance de 435 ch. Cette année, l'entreprise va acquérir une centaine de véhicules supplémentaires, tous équipés d'un cadre avec verrous rotatifs et de tous les systèmes électriques requis afin de pouvoir prendre la route immédiatement. D'ici la fin 2017, environ la moitié de la flotte de Diebel arborera le badge DAF sur la calandre.





**Michael Diebel :**  
**« Je ne pourrai trouver de bons conducteurs que si j'ai de bons véhicules. Et le XF est le meilleur ! »**

Les véhicules 6x2 sont équipés de tout le nécessaire pour satisfaire les conducteurs les plus exigeants. Le réfrigérateur et la climatisation à l'arrêt sont installés de série, et la liste complète des équipements de confort et de sécurité, sans oublier les aides à la conduite, est pour le moins impressionnante : Régulateur de vitesse prédictif, Régulateur de vitesse adaptatif, Contrôle anti-collision avant, Détection de sortie de voie et AEBS... Autant d'équipements installés sur les véhicules de Diebel. « Je ne pourrai trouver de bons conducteurs que si j'ai de bons véhicules. Et le XF est le meilleur ! », déclare Michael Diebel. Les cabines Super Space Cab offrent une garde au toit importante, un confort exceptionnel, une superbe couchette avec un matelas à ressorts et suffisamment d'espace de rangement pour stocker des vêtements et de la nourriture pour un trajet de sept jours. Comme mentionné précédemment, les DAF de Diebel sont complètement équipés en usine, y compris en ce qui concerne le cadre, les verrous rotatifs et tout le système électrique. M. Diebel est particulièrement impatient de voir la suspension pneumatique ECAS à l'œuvre : « Grâce à la capacité pneumatique accrue, nous pourrions lever et abaisser le châssis beaucoup plus vite. C'est un atout

essentiel, car nos conducteurs doivent souvent changer de conteneurs plus de dix fois par nuit. »

Michael Diebel n'avait que 19 ans quand il a rejoint l'équipe de direction de Diebel Spedition, une entreprise fondée par sa mère, Elke, en 1973, avec une flotte se résumant à une petite fourgonnette de livraison. Aujourd'hui, la plupart des véhicules de la flotte offrent une puissance de 400 à 450 ch. Michael Diebel, aujourd'hui âgé de 50 ans, aime beaucoup ses DAF : « En moyenne, la consommation de carburant s'élève à environ 30 litres aux 100 kilomètres, avec un PTC de 33 tonnes. Au final, chaque dixième de litre de carburant économisé revient dans notre portefeuille, étant donné les millions de kilomètres que nous parcourons chaque année. » Les DAF de Diebel sont également les véhicules les plus fiables de la flotte. « Sur la route, ils sont incroyablement stables, ce sont eux qui ont le moins de pannes et ils ne subissent jamais de temps d'immobilisation imprévu », commente Susanne Hobert, gestionnaire de la flotte. Et pour que tout continue à fonctionner comme sur des roulettes, l'entretien des véhicules est aussi effectué

selon un planning régulier : une fois tous les six mois, les véhicules sont confiés à l'atelier Diebel de Kassel pour passer les contrôles techniques obligatoires, où ils sont équipés de pneus et de freins neufs si nécessaire. Pour les opérations techniques plus compliquées, les véhicules sont envoyés chez le distributeur DAF de Kassel. « Ils sont rapides, flexibles et professionnels, et ils trouvent toujours la solution à tous les problèmes », ajoute Mme Hobert. « Et s'il faut plus de temps, je peux toujours louer un véhicule de la flotte PacLease en cas de besoin. »

L'importateur DAF fournit également un service d'assistance le cas échéant.

« Lorsque nous essayons de déterminer la meilleure configuration de véhicule, l'importateur et le distributeur nous ont énormément aidés grâce à leur parfaite connaissance du produit », explique M. Diebel. En conclusion, il ajoute : « Si DAF tient sa promesse concernant les 7 % d'économies de carburant à des puissances encore plus élevées avec les nouveaux CF et XF, alors le nombre de véhicules DAF dans notre flotte va certainement augmenter. » ■



**Chez Diebel, le transport est avant tout une affaire de personnes. De gauche à droite : Norbert Wala, conducteur/instructeur, Eva-Maria Jarry, responsable du personnel, Michael Diebel, directeur général, Susanne Hobert, responsable d'atelier et gestionnaire de flotte, Michael Schulz, instructeur**

# DAF EcoDrive<sup>+</sup>

## La formation porte ses fruits



### Des économies de carburant permanentes de 3 à 5 %

Dans le secteur du transport routier international, le carburant est le plus gros poste de dépenses, après le coût des conducteurs, auquel l'opérateur est confronté. Les améliorations produites apportées au nouveau CF et au nouveau XF permettent de réaliser des économies de carburant importantes, notamment en combinaison avec les systèmes déjà introduits par DAF, comme le Régulateur de vitesse prédictif, le Changement de rapport prédictif et la fonction EcoMode. Mais pour économiser encore plus de carburant, le conducteur doit savoir comment conduire son véhicule de la manière la plus efficace possible. C'est la raison pour laquelle le programme de formation DAF EcoDrive<sup>+</sup> a été élaboré.

« Le programme de formation DAF EcoDrive<sup>+</sup> entraîne une réduction de la consommation de carburant comprise entre 3 et 5 % sur le long terme », explique Pascal Hochstenbach. En tant que formateur à la conduite et formateur commercial chez DAF, Pascal a participé activement au développement du programme de formation pour les conducteurs, désormais proposé chez tous les distributeurs DAF. « Faites le calcul », poursuit-il. « Les coûts de carburant pour un véhicule de transport longue distance de 40 tonnes s'élèvent à plus de 60 000 euros par an. Une amélioration du rendement énergétique de 4 % entraîne une économie de 2 400 euros. Chaque année, pour chaque véhicule. Pour les transporteurs, il est impensable de passer à côté d'une telle opportunité ! »

#### Trois parties

Le programme de formation DAF EcoDrive<sup>+</sup> est divisé en trois parties, comme l'explique Pascal. « Au début du programme, on demande au conducteur de démontrer ses compétences de conduite.



**Pascal Hochstenbach (à gauche) : « Le programme de formation DAF EcoDrive<sup>+</sup> entraîne une réduction de la consommation de carburant comprise entre 3 et 5 % sur le long terme »**

Lors de cette session, la durée, la consommation de carburant et les scores de l'assistant aux performances du conducteur DAF sont enregistrés. »

Pendant la deuxième partie de la formation, on donne au conducteur toutes les informations théoriques susceptibles de l'aider à conduire de manière plus efficace. « Le rendement énergétique est juste une question de savoir-faire et de concentration du conducteur », selon Pascal.

« Un déflecteur mal monté peut accroître la

consommation de carburant de 10 %. Une pression des pneus insuffisante de 2 bar accroît la consommation de 2,5 % . »

L'utilisation optimale des systèmes d'assistance à la conduite est également une composante importante du programme. « C'est là que nous expliquons le fonctionnement de systèmes tels que le régulateur de vitesse prédictif, le changement de rapport prédictif et la fonction Eco Mode, des technologies annonciatrices d'une nouvelle ère », affirme Pascal.





**Pendant la deuxième partie de la formation, on donne au conducteur toutes les informations théoriques susceptibles de l'aider à conduire de manière plus efficace**

« Une ère dans laquelle le conducteur doit plus que jamais faire confiance aux systèmes de son véhicule. Certains conducteurs ont parfois du mal à l'admettre, car ils pensent être plus performants que n'importe quelle technologie. C'est au formateur d'effacer ces doutes et de les remplacer par de fermes convictions. »

### Accompagnement

Ces convictions sont mises à l'honneur dans la troisième partie du programme, constituée d'une session de conduite encadrée permettant de mettre en pratique toutes les connaissances théoriques acquises. « Les résultats sont souvent une révélation pour les conducteurs », souligne Pascal. « Aussi bien en termes de consommation de carburant qu'en termes de vitesse. Le conducteur est également plus détendu, car il sait qu'il peut laisser le véhicule faire le travail. »

### Et plus encore

Comme l'a dit Pascal, le programme de formation DAF EcoDrive+ entraîne une réduction de la consommation de carburant comprise entre 3 et 5 % (et donc une réduction des émissions de CO<sub>2</sub> de 3 à 5 %). Mais ce n'est pas tout, loin de là. « En apprenant à anticiper au milieu de la circulation, les conducteurs économisent du carburant, mais réduisent aussi l'usure normale des pneus et des freins. Ce qui permet de faire des économies supplémentaires. Souvenez-vous : un conducteur qui anticipe est un conducteur plus sûr. Conclusion : « Le programme de formation DAF EcoDrive+ porte toujours ses fruits. »

### Une formation sur mesure

La société de transport Van Dievel, basée à Mechelen, en Belgique, est un client fidèle de DAF depuis de nombreuses années.

Cependant, Van Dievel n'est pas une société de transport comme les autres : grâce à la Van Dievel Transport Academy, chaque année, des centaines de conducteurs apprennent à conduire et à entretenir leur véhicule de la manière la plus sûre et la plus efficace possible. Et ils forment non seulement leurs propres conducteurs, mais aussi les conducteurs d'autres transporteurs.

« Nos programmes ont pour but d'apprendre aux conducteurs à conduire leur véhicule de la manière la plus souple possible, et selon une approche défensive », explique John De Vocht, Formateur-Mentor à la Van Dievel Transport Academy. « Cette approche présente plusieurs avantages : elle est plus sûre, elle réduit la consommation de carburant et les coûts d'entretien, et surtout, elle améliore le bien-être du conducteur. »

Bien entendu, les dix formateurs de la Transport Academy doivent eux aussi être formés ; une mission confiée aux formateurs de la DAF Driver Academy. « DAF a mis au point un programme spécial pour nous, basé sur la didactique et la connaissance du véhicule », raconte John. « Le secteur du transport est en plein essor, c'est pourquoi nous devons absolument suivre de près toutes les nouvelles évolutions technologiques. Le fait d'avoir un partenaire prêt à nous aider est très appréciable. »

Vous voulez en savoir plus sur le Programme de formation des conducteurs DAF ? Votre distributeur DAF se fera un plaisir de discuter avec vous des différentes options proposées. ■



**John De Vocht : « Le fait d'avoir un partenaire prêt à nous aider est très appréciable. »**



**DAF a mis au point un programme de formation sur mesure pour les instructeurs de la Van Dievel Transport Academy**





# Hillman's Transport

toujours à l'heure avec DAF

Hillman's Transport, basé à Toowoomba, environ 100 kilomètres à l'ouest de Brisbane, est l'un des principaux transporteurs indépendants d'Australie. Il y a seulement deux ans, la flotte de cette société était constituée d'un mélange hétéroclite de véhicules américains, européens et japonais, fabriqués par différents constructeurs. Ce n'est plus le cas : la grande majorité des véhicules de la flotte arborent désormais le badge DAF ou le logo de Kenworth, la société sœur de DAF.

Lloyd Hillman, Directeur général, a fondé cette entreprise familiale il y a 26 ans. Aujourd'hui, il est épaulé par ses fils Chris et Steven. Ensemble, ils gèrent une équipe de 80 employés et une flotte de 35 véhicules.

## **Gaz de charbon**

Au fil des années, l'entreprise est devenue un partenaire de transport important pour l'industrie du gaz naturel du Queensland. Une grande quantité de « gaz de charbon » est produite







**Lloyd Hamilton, Directeur général, a fondé cette entreprise familiale il y a 26 ans**



dans cet état, et les plus grandes compagnies gazières font régulièrement appel aux services de Hillman's Transport. Lloyd explique ce qu'est le gaz de charbon : « Il s'agit d'un type de gaz naturel que l'on trouve entre les couches de charbon. Le gaz de charbon est une ressource importante pour le Queensland : il représente 90 % de notre gaz naturel et il est utilisé pour couvrir 17 % des besoins en électricité du Queensland. »

### **Des allers-retours quotidiens**

Les véhicules DAF de Hillman's Transport font des allers-retours entre Toowoomba et Brisbane six jours par semaine, et ils relient également les gisements de gaz du bassin de Surat. Au total, chaque véhicule parcourt 2 500 kilomètres par semaine. Les véhicules peuvent être équipés de remorques simples, de remorques doubles (appelées « B-Double ») ou d'une remorque télescopique. Ils transportent principalement des cargaisons mixtes, mais aussi du carburant, des aliments surgelés et des équipements miniers, comme des tronçons de pipeline de 20 mètres de long ou des rouleaux de câble pesant jusqu'à huit tonnes.

### **Polyvalence**

« Les véhicules DAF sont incroyablement polyvalents », affirme Lloyd. « Ce sont de véritables bêtes de somme, aussi à l'aise en ville que dans les conditions chaudes,

sèches et arides du bush. »

Et Lloyd d'ajouter : « La fiabilité est importante pour tous les transporteurs, mais dans notre cas, il s'agit d'un facteur essentiel, car nous courons toujours contre la montre. Nous ne pouvons tout simplement pas nous permettre de subir des temps d'immobilisation imprévus ou de longues périodes au garage. Nos véhicules DAF, comme nos véhicules Kenworth, sont de la plus haute qualité. En termes techniques, ces véhicules sont la crème de la crème. Ils sont durables, fiables et présentent de faibles coûts d'exploitation. Le XF105 est également très économe en carburant et en coûts d'entretien. »

### **Euro 5**

Hillman's Transport a pris son temps pour choisir les spécifications de ses véhicules. Les véhicules 6x4 (adaptés à des PTC allant jusqu'à 68 tonnes) ont tous été équipés de moteurs PACCAR MX Euro 5, conçus et construits par DAF (12,9 litres et 510 ch/375 kW), avec une boîte de vitesses automatisée AS-Tronic à 16 rapports. Ils sont également équipés de série de l'ABS et de l'ASR, mais Hillman's a aussi ajouté le Régulateur de vitesse adaptatif, la Détection de sortie de voie et des caméras latérales à la liste des spécifications. Les conducteurs font leur travail dans la spacieuse et confortable cabine Space Cab.

### **Sécurité**

« Pour nous, la sécurité et le confort des conducteurs sont tout aussi importants que les performances et la productivité », ajoute Lloyd. « Nous faisons tout notre possible pour assurer la sécurité de nos conducteurs et des autres usagers de la route. Après tout, nos conducteurs sont la colonne vertébrale de notre entreprise, et c'est pourquoi ils doivent travailler dans un environnement sûr et confortable. Par conséquent, nous n'avons jamais aucun problème d'épuisement des conducteurs. Ils dorment bien la nuit grâce à la largeur généreuse de la couchette, et même après une longue journée au volant, leur niveau d'énergie est généralement le même qu'au début de la journée. Pas étonnant que nos conducteurs adorent leurs véhicules. »

### **« Nous en achèterons d'autres, c'est sûr »**

Lloyd conclut : « Nos véhicules DAF et Kenworth ont de nombreuses qualités. Ils offrent un confort exceptionnel à nos conducteurs, et les nouveaux véhicules nous ont permis d'améliorer le niveau de service que nous proposons à nos clients. Au final, ils nous font gagner plus d'argent que les véhicules de n'importe quelle autre marque. Nous achèterons d'autres véhicules DAF et Kenworth pour notre flotte, c'est sûr. » ■

Arjan van Geffen, à propos du nouveau CF :

# « Un véhicule fantastique, aussi bien pour l'employeur que pour le conducteur ! »

## De nouvelles technologies testées et éprouvées

Avant son introduction sur le marché, tout nouveau produit DAF doit parcourir des millions de kilomètres d'essai : en laboratoire, où les facteurs tels que la longévité peuvent être contrôlés et où il est possible de simuler le froid, la chaleur et l'altitude ; et sur la route, pour tester la fiabilité et les performances des véhicules dans des conditions réelles souvent très difficiles. Mais même après ces tests, le processus de développement est loin d'être terminé...

Lors de la phase d'essai sur le terrain, la dernière phase du processus de développement, on demande aux clients d'essayer sur route les véhicules équipés de nouvelles technologies. Le but principal des essais sur le terrain est d'apporter les derniers réglages nécessaires, en se basant partiellement sur les évaluations faites par les clients et les conducteurs. Avant l'introduction du nouveau CF et du nouveau XF, DAF a envoyé un grand nombre de véhicules à des clients de toute l'Europe afin qu'ils les testent. Un de ces clients était A.G. van Geffen Transport, une société basée à Hedel, aux Pays-Bas, propriétaire d'une flotte de 41 véhicules DAF et spécialisée dans le transport de denrées alimentaires sous température contrôlée, dans la distribution et dans le transport de machines.

### « Cinq véhicules neufs »

« Nous sommes très satisfaits des véhicules d'essai que nous avons utilisés sur route. Nous n'avons jamais eu aucun problème avec ces véhicules », affirme Arjan van Geffen avec enthousiasme. Il se tient devant l'un des rutilants CF d'essai flambant neufs. « Nous ne supportons pas d'avoir des véhicules sales », explique-t-il, ravi d'exprimer son opinion concernant l'image et la qualité. « D'ailleurs, nous sommes tellement satisfaits que nous avons déjà commandé cinq

véhicules DAF de cette nouvelle série pendant la période d'essai. »

M. Van Geffen explique volontiers pourquoi il est aussi satisfait :

« Ces véhicules ne rencontrent jamais de problèmes. Ils sont efficaces et les conducteurs les apprécient beaucoup, cela se voit sur leur visage. Ils ont hâte d'aller travailler quand ils savent qu'ils vont conduire l'un de ces véhicules. » Que pense-t-il des nouveaux moteurs, avec leur couple supérieur et leurs régimes inférieurs ? « Ce sont les régimes plus bas qui rendent le véhicule si silencieux. C'est fantastique », raconte M. Van Geffen. « Et cela réduit aussi les coûts de carburant. »



**Arjan van Geffen : « Pendant la période d'essai, nous avons décidé d'acheter cinq véhicules de la nouvelle série. »**





**Michel van Hoften :** « On se sent relaxé quand on rentre à la maison le soir. »

### Consommation de carburant

M. Van Geffen a-t-il quelque chose à ajouter à propos de la consommation de carburant des véhicules d'essai ? « La consommation de carburant est un facteur important pour nous, mais ce qui est encore plus important, c'est le plaisir que le conducteur prend à conduire son véhicule », explique-t-il. « Le test d'endurance ne concerne pas seulement la consommation de carburant. Il faut aussi examiner la fiabilité, le confort et la sécurité. Cela dit, les chiffres de la consommation pour les véhicules d'essai sont sans aucun doute inférieurs à ceux de la génération précédente. C'est donc une bonne raison de commander cinq véhicules neufs ! »

### Performances optimales

« Il est encore plus luxueux que le précédent », affirme le conducteur Michel van Hoften. « Cela se voit partout. En commençant par le siège, qui est très important. Et le tableau de bord est plus clair et encore plus convivial. Cela facilite grandement notre travail, si vous voulez mon avis. » Cependant, Michel va devoir s'habituer aux régimes plus bas : « Le système change de rapport très rapidement, parce que le couple disponible est très élevé. Cela contribue à optimiser les performances. Un bon point pour la consommation de carburant, pour l'environnement et pour le patron. Et le véhicule est beaucoup plus silencieux. » Michel souhaite ajouter quelque chose à propos du confort du véhicule d'essai : « Le siège est très confortable, on peut conduire en restant détendu. On se sent relaxé quand on rentre à la maison le soir. La conduite proprement dite, le faible niveau de bruit, les commandes, on dirait qu'avec chaque nouvelle génération de véhicules, le niveau de confort ne cesse d'augmenter. DAF parvient à apporter d'énormes améliorations à chaque fois. »

### « Continuez comme ça »

« Le nouveau CF est un véhicule fantastique, aussi bien pour l'employeur que pour le conducteur », conclut Arjan van Geffen. « Si vous voulez mon avis, continuez comme ça. » ■

# Fret aérien au sol

Seul un pour cent du volume du fret mondial est transporté par voie aérienne. Cependant, ce pour cent représente 33 % de la valeur totale. Et selon les estimations, le volume total devrait doubler d'ici 2035. C'est également une bonne nouvelle pour le secteur du transport routier, car chaque livraison nécessite au minimum un transport sur route à l'arrivée et au départ de l'avion.

PAR **BERT ROOZENDAAL**

Avec le fret aérien, les coûts de transport sont toujours moins importants que les autres aspects. Les légumes doivent être transportés par avion d'Afrique vers l'Allemagne, les fleurs des Pays-Bas vers les USA, les pièces de machines importantes de l'Italie vers l'Amérique du Sud. Sans compter l'énorme quantité de courrier et de colis, ou les derniers gadgets électroniques qui, conformément aux stratégies marketing, doivent être commercialisés simultanément partout dans le monde.

## Intercontinental

La majeure partie du fret aérien est intercontinentale et la plupart des grands aéroports sont équipés d'immenses terminaux de fret. En Europe, les principales plaques tournantes sont l'aéroport de Francfort et l'aéroport Roissy-Charles de Gaulle, près de Paris, avec 2,1 millions de tonnes de fret chacun, suivis de près par l'aéroport Schiphol aux Pays-Bas, qui a traité 1,67 million de tonnes de fret l'an dernier.

Ces chiffres sont impressionnants. Et pourtant, à l'échelle mondiale, l'Europe entre à peine dans le « top ten ». En haut du classement, on trouve la « plateforme de fret » de Hong Kong, avec 4,46 millions de tonnes, puis l'aéroport de Memphis, aux États-Unis, avec 4,29 millions de tonnes. La troisième place revient à l'aéroport Pudong de Shanghai avec 3,27 millions de tonnes.

## « Big business »

L'Europe joue toutefois un rôle important en termes de taille et de volume, car 35 pour cent du fret aérien mondial décollent ou atterrissent dans les aéroports européens. Et ce volume n'est pas uniquement transporté par des avions de fret dédiés. De plus en plus, le fret aérien est composé de « fret en soute » : du fret transporté dans la soute d'avions de ligne commerciaux. Parfois, on va jusqu'à réserver une partie d'un avion normalement prévue pour le transport de passagers, par exemple pour transporter des chevaux de course de grande valeur devant participer à une course à l'étranger. Et c'est un « big business ».

## Le fret aérien va doubler

Dans le monde, la répartition entre le fret aérien transporté par des avions dédiés et le fret aérien transporté en soute est d'à peu près 50/50. Selon le rapport annuel de Boeing sur les Prévisions pour le fret aérien mondial 2017, le fret aérien devrait doubler



d'ici 2035. Cela représente une hausse de plus de 4,5 % par an, malgré les taux d'intérêt actuels très bas, qui signifient qu'il est moins cher de transporter des produits sensibles à la conjoncture par la mer. En effet, les intérêts à payer sur un voyage de 40 ou 50 jours ne sont rien par rapport aux coûts élevés du transport aérien.

## Bonne nouvelle

C'est une bonne nouvelle pour le secteur du transport routier. En effet, peu de gens peuvent garer un avion devant leur porte. Peu importe dans quelle région du monde un conteneur ou une palette de fret aérien commence son voyage, il ou elle parcourt toujours les premiers et les derniers kilomètres à bord d'un poids lourd. Et ces distances peuvent parfois être considérables. Car la majeure partie du fret aérien intercontinental atterrit dans un grand terminal aérien et doit ensuite être transporté dans les terres. Réciproquement, un transport de fret peut commencer à Prague mais devoir passer par Francfort avant de s'envoler dans les airs. « Nous partons tous les jours de Schiphol avec du fret à destination de Milan, par exemple », raconte Sebastiaan Scholte, directeur de Jan de



**Sebastiaan Scholte :**  
« Le fret aérien emprunte souvent les mêmes itinéraires que le transport routier international, mais dans des conditions de transport différentes. »



Les pièces de machines spéciales sont souvent transportées par avion. Et si l'avion en question est un Antonov, vous pouvez être sûr que la livraison est urgente.



## Conteneurs de fret aérien

Les conteneurs de fret aérien varient en termes de taille par rapport au transport par palettes normal. C'est pourquoi la plupart des transporteurs de fret utilisent des poids lourd « low deck », compatibles avec des remorques présentant une hauteur interne de 3 mètres, avec une hauteur maximale du véhicule de 4 mètres. Ainsi, il est possible de transporter du fret destiné au transport en soute ou à bord d'avions de fret dédiés. DAF propose des solutions configurées en usine : utiliser des pneus à profil bas et ajuster la suspension pneumatique pour réduire la hauteur de la sellette d'attelage à 91 centimètres seulement. Ainsi, il est possible d'utiliser des remorques d'une hauteur interne de 3 mètres sans dépasser la hauteur maximale de 4 mètres du véhicule.

Rijk Logistics, le plus grand transporteur de fret aérien en Europe. « Nous transportons aussi beaucoup de fret au départ de différentes villes d'Europe vers les terminaux de fret aérien. Même si ces cargaisons doivent aussi être transportées par la route,

elles font toujours partie du fret aérien. Et même si les distances sont similaires à celles parcourues pour du transport routier classique, la différence réside dans le fait que nous devons conduire en respectant les conditions applicables au fret aérien. Avec des portes de conteneur scellées, par exemple, ce qui signifie que nous ne pouvons pas nous arrêter pour enlever un chargement supplémentaire pendant le trajet. »

## Des transporteurs spécialisés

« Les livraisons express sont souvent acheminées directement par avion jusqu'à leur destination finale, comme le fret transporté par des transporteurs spécialisés tels que Fedex, DHL, UPS et TNT », explique M. Scholte. « Ils gardent le contrôle de la livraison du début à la fin. Mais dans la plupart des cas, l'expéditeur fait appel aux services d'un « transitaire » qui peut transporter la cargaison jusqu'au site d'un transporteur de fret aérien comme Air France ou Lufthansa. Sur le lieu d'atterrissage, généralement une grande plateforme, les « transitaires » recrutent un transporteur de fret aérien pour acheminer la cargaison par la route jusqu'à un autre aéroport, où les

marchandises passeront la douane avant d'être livrées à leur destination finale par la route. Avec une part de marché de 20 %, nous sommes le principal acteur du secteur en Europe. Tous les jours, nous avons 1 000 véhicules sur la route, dont 700 nous appartiennent en propre. »

## Capacité

L'une des principales raisons pour lesquelles le fret aérien n'est pas plus souvent chargé à bord d'un autre avion dans une plateforme de fret puis transporté par voie aérienne jusqu'à Vienne ou Stockholm, par exemple, c'est le manque de capacité. Autre raison : la plupart du temps, les avions transportent une cargaison qui doit être livrée à plusieurs destinations différentes. « Un Boeing 747-8F offre une charge utile de 124 tonnes et suffisamment d'espace pour 90 conteneurs de fret aérien », commente M. Scholte. « Soit une cargaison qui remplirait 10 à 15 poids lourd, et qui doit partir dans des directions différentes. Il est bien plus rapide et moins coûteux d'effectuer le transport par la route, au lieu d'essayer de combiner les chargements pour les transporter ailleurs par voie aérienne. » ■

**THE NEW XF** PURE EXCELLENCE

# Le meilleur XF, L'excellence pure.



Notre philosophie DAF Transport Efficiency a guidé le développement du New XF pour atteindre l'excellence pure. En diminuant, en moyenne, de 7% la consommation de carburant, DAF établit une nouvelle norme de rentabilité pour le transport. Enfin, grâce à de nombreuses innovations dans la cabine, le New XF est, plus que jamais, la référence du confort des conducteurs. Contactez votre concessionnaire DAF pour plus d'information et un essai sur route.