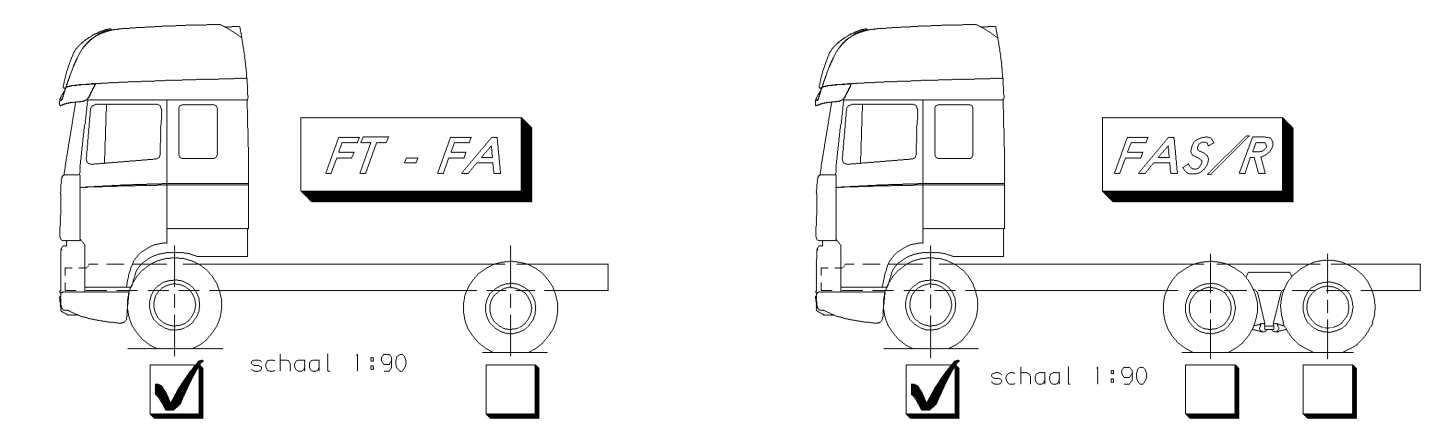


Attention:
 F.. CF 2): Only CF75/85
 F.. XF 2): Only XF105
 F.. 2) : CF75/85 + XF105

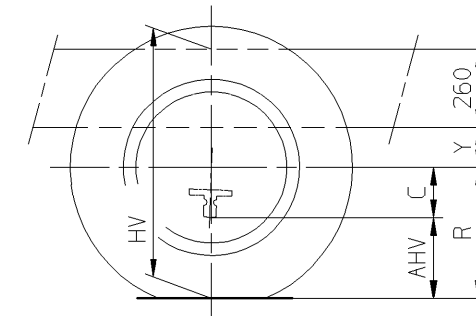


- 1) = Bladveer VOOR + ACHTER
Leaf suspension FRONT + REAR
- 2) = Bladveer VOOR + Luchtvering ACHTER
Leaf suspension FRONT + Air suspension REAR
- 3) = Luchtvering VOOR + ACHTER
Air suspension FRONT + REAR

Bladvering VOOR / Leaf suspension FRONT			
Ophanging + Vooras Suspension + Front axle	Y (mm)	C (mm)	Voertuigtype Vehicle type
75 kN leaf + 152N	$136 + [21,9 \times (7,5 - F)]$	210	FT LD 2)

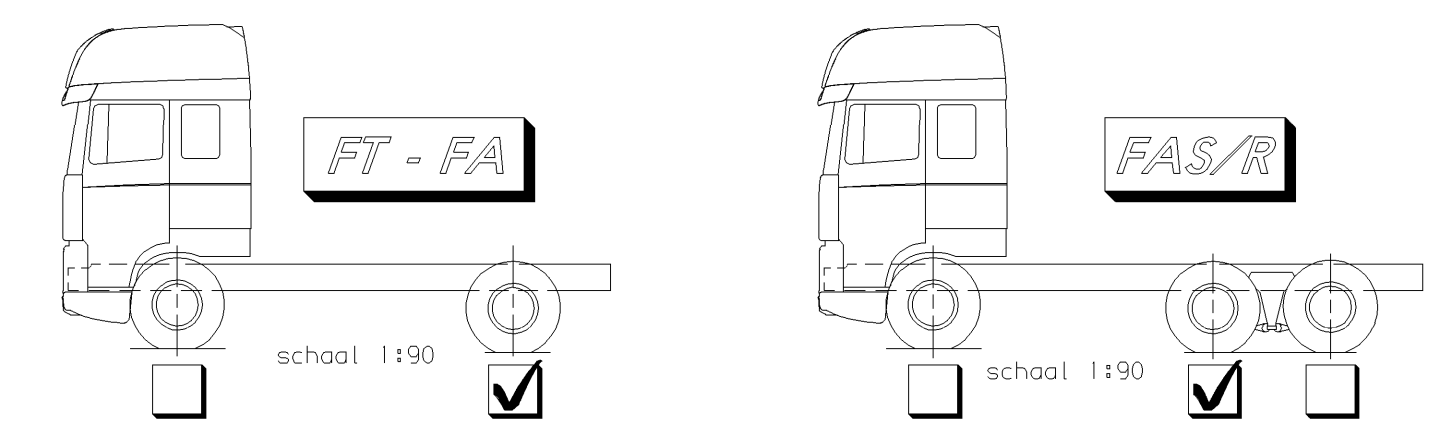
Luchtvering VOOR / Air suspension FRONT							
Ophanging + Vooras Suspension + Front axle	Voorasbelasting Front axle load (ton)	Rijstand Driving position Y (mm)	Manoeuvreeer stand Manoeuvring position Y (mm)	Lage stand Low position Y (mm)	Hoge stand High position Y (mm)	C (mm)	Voertuigtype Vehicle type
75 kN air + 150N	F = 4,8 ton	135	165	175	95	320	FT LD 3)
	F = 7,5 ton	145	175				
		< 4 km/h	> 8 km/h			< 20 km/h	

Luchtvering VOOR / Air suspension FRONT						
Ophanging + Vooras Suspension + Front axle	Rijstand Driving position Y (mm)	Lage stand Low position Y (mm)	Hoge stand High position Y (mm)	C (mm)	Voertuigtype Vehicle type	
75 kN air + 150N	145	185	105	320	277	FA XF Gr.vol. 3); FAS/R Gr.vol. 3)
		< 4 km/h	> 8 km/h			



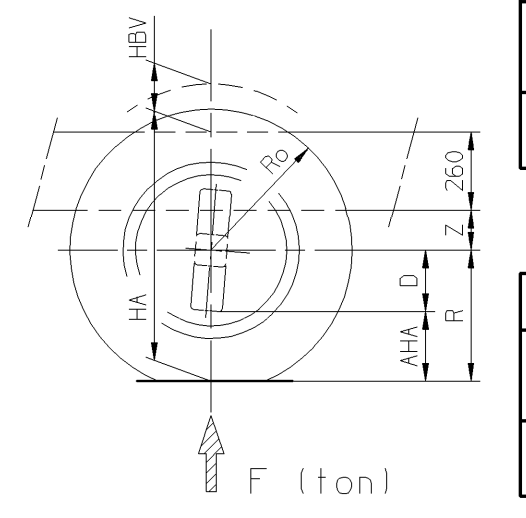
HV=R+Y+260
 AHV_(min.)=R-C

Attention:
 F.. CF 2): Only CF75/85
 F.. XF 2): Only XF105
 F.. 2) : CF75/85 + XF105



- 1) = Bladveer VOOR + ACHTER
Leaf suspension FRONT + REAR
- 2) = Bladveer VOOR + Luchtvering ACHTER
Leaf suspension FRONT + Air suspension REAR
- 3) = Luchtvering VOOR + ACHTER
Air suspension FRONT + REAR

(y.o.y.)
 As ijzer op ijzer
 Axle metal on metal



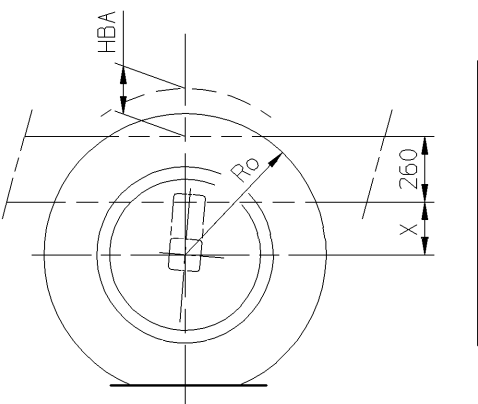
HA=R+Z+260
 HBV_(max.)=Ro-260-Z_(y.o.y.)
 AHV_(min.)=R-D

Luchtvering ACHTER / Air suspension REAR									
Ophanging + Achteras Suspension + Rear axle	Achterasbelasting Rear axle load (ton)	Rijstand Driving position Z (mm)	Manoeuvreeer stand Manoeuvring position Z (mm)	Lage stand Low position Z (mm)	Hoge stand High position Z (mm)	D (mm)	Z _(y.o.y.) (mm)	Voertuigtype Vehicle type	
115 kN air + 1347	F = 2,18 ton	73	98	123	68	213	285	48	FT LD 2)+3)
	F = 11,5 ton	98	123						
		< 4 km/h	> 8 km/h			< 20 km/h			

Luchtvering ACHTER / Air suspension REAR								
Ophanging + Achteras Suspension + Rear axle	Achterasbelasting Rear axle load (ton)	Rijstand Driving position Z (mm)	Lage stand Low position Z (mm)	Hoge stand High position Z (mm)	D (mm)	Z _(y.o.y.) (mm)	Voertuigtype Vehicle type	
130 kN air + 1347	F = 2,1 ton	137	162	132	319	285	112	FA XF Gr.vol. 3)
	F = 11,5 ton	162	187					
		< 4 km/h	> 8 km/h					

Luchtvering ACHTER / Air suspension REAR									
Ophanging + Achteras Suspension + Rear axle	Tandembelasting Tandem load (ton)	Rijstand Driving position Z (mm)	Met wegrijhulp With traction aid	Lage stand Low position Z (mm)	Hoge stand High position Z (mm)	D (mm)	Z _(y.o.y.) (mm)	Voertuigtype Vehicle type	
182 kN(11,5+6,7) air + 1347	F = 4 ton	137	162	Z+25 (mm) (max. 326)	132	326	285	112	FAR Gr.vol. 3)
	F = 18,2 ton	162	187						
		< 4 km/h	> 8 km/h			< 20 km/h			

Luchtvering ACHTER / Air suspension REAR									
Ophanging + Achteras Suspension + Rear axle	Tandembelasting Tandem load (ton)	Rijstand Driving position Z (mm)	Met wegrijhulp With traction aid	Lage stand Low position Z (mm)	Hoge stand High position Z (mm)	D (mm)	Z _(y.o.y.) (mm)	Voertuigtype Vehicle type	
190 kN(11,5+7,5) air + 1347	F = 4 ton	137	162	Z+25 (mm) (max. 326)	132	326	285	112	FAS/R Gr.vol. 3)
	F = 19 ton	162	187						
		< 4 km/h	> 4 km/h			< 20 km/h			



HBA_(max.)=Ro-260-X_(y.o.y.)

Luchtvering SLEEPAS / Air suspension TRAILLING AXLE		
Ophanging + Sleepas Suspension + Trailer axle	X _(y.o.y.) (mm)	Voertuigtype Vehicle type
6,7/7,5 kN air + 09N075	124	FAR 3)
7,5 kN air + 09N220		FAS 3)

- 1) = Bladveer VOOR + ACHTER
Leaf suspension FRONT + REAR
- 2) = Bladveer VOOR + Luchtvering ACHTER
Leaf suspension FRONT + Air suspension REAR
- 3) = Luchtvering VOOR + ACHTER
Air suspension FRONT + REAR

Voor belaste(R)- en onbelaste(Ro) bandenstralen en SV-SB-TB-BV-BB maten zie speciale tekening: 1260799.
 For rolling radius laden(R) and unladen(Ro) and SV-SB-TB-BV-BB dimensions see special drawing: 1260799.
 Pour les rayons des pneumatiques en charge(R) et à vide(Ro) et SV-SB-TB-BV-BB dimensions voir plan no: 1260799.
 Für belastete(R) und unbelastete(Ro) Reifenhalmmesser und SV-SB-TB-BV-BB Masse siehe Zeichnung: 1260799.

GEEN MATEN VAN TEKENING OPMETEN.
 WIJZIGINGEN ZONDER VOORAFGAANDE KENNISGEVING VOORBEHOUDEN.
 VOOR UITVOERING VAN HET VOERTUIG RAADPLEGE MEN DE ORDERBEVESTIGING.

DO NOT SCALE DRAWING.
 SUBJECT TO MODIFICATION WITHOUT PRIOR NOTICE.
 PLEASE SEE NOTE FOR DEFINITE VEHICLE EXECUTION.

NE RIEN RELEVER DU DESSIN.
 SOUS RESERVE DE MODIFICATIONS SANS AVIS PREALABLE.
 VEUILLEZ CONSULTER LE BON DE COMMANDE POUR L'EQUIPEMENT DU VEHICULE CONCERNE.

KEINE ZEICHNUNGSMASSE AUFMESSEN.
 AENDERUNGEN OHNE VORANKUNDIGUNG VORBEHALTEN.
 DIE AUSFUHRUNG DES BETREFFENDEN FAHRZEUGS ENTNEHME MAN DER AUFTRAGSBESTAEITIGUNG.

-FAR Gr.vol. 3) 190kN(11,5+7,5) toegevoegd.(Inq. N0991)	090402	RBO	10663	02
-FT LD 2) Voorasbelasting 7,5 ton 136+21,9 x 17,5-F) l was 136+21,9 x 17,1-F) l.(Inq.N0997A)				
-FT LD 2) + 3) Voorasbelasting 7,1 ton vervallen.(Mui/del 288)				
FT Low-deck 3) manoeuvreer stand toeg./gew.(Frame & wieloph.)	070806	RBO	10663	01

general tolerances		tolerance principle	title	
For drawing interpretation, see DAF standard material			WAGENHOOGTES CF/XF VEHICLE HEIGHTS CF/XF FT LD - FA - FAS/R GR.VOL. Projekt 10680 - 10840	
surfaces/corners	heat/surface treatment	size	scale	sheet
	/	SP	1:30	1 of 1
authorised by	date	point specification	third angle projection	
			This drawing is the property of DAF-Trucks N.V. Eindhoven, the Netherlands and may not be copied in whole or in part without the prior written consent of the owner.	
drawn by	date	prod.grp spec. spec. indicat.	drawing/issue number	
R. Bosmans	041111		1668113/02	
source	replacement for	replaced by		CAD Unigraphics II