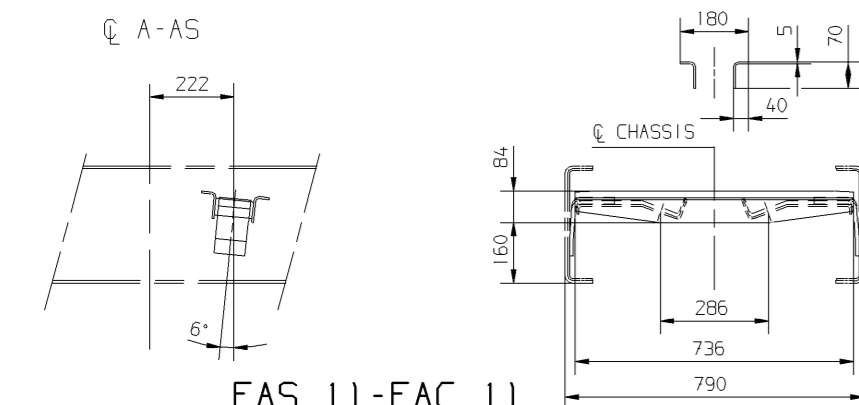
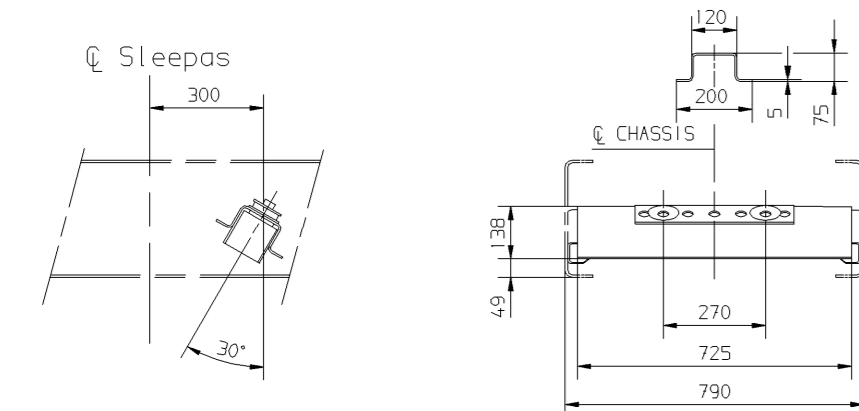


FT 1)-FA 1)

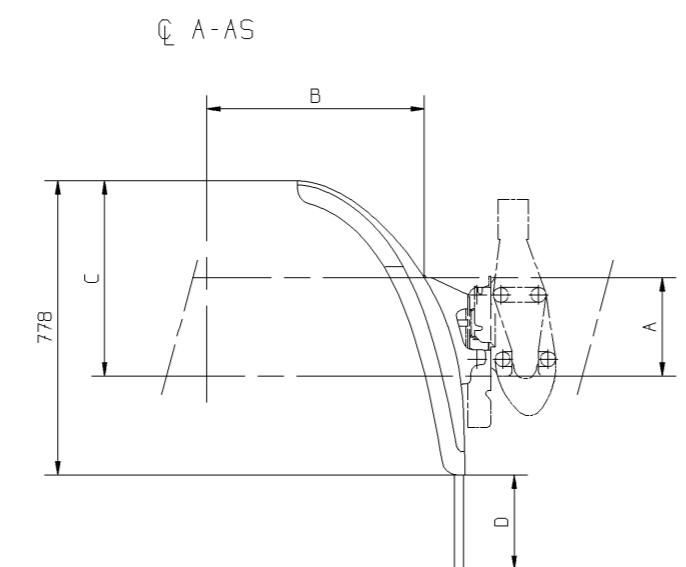
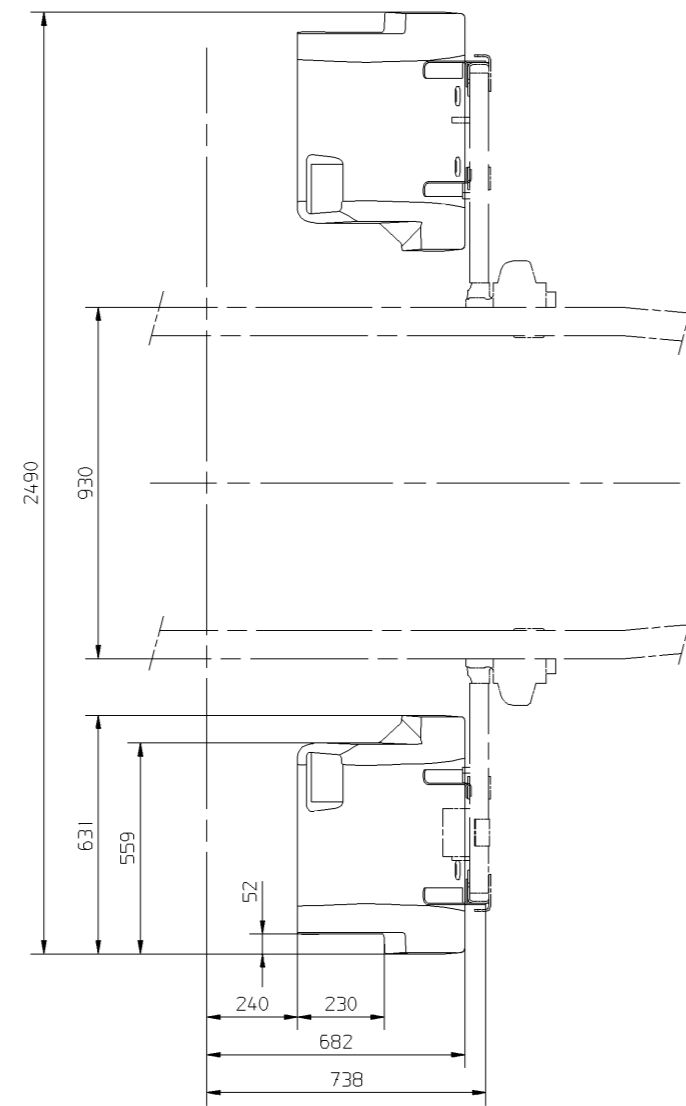


FAS 1)-FAC 1)



FAS 1)-FAC 1)

DETAIL: E



DETAIL: F

C	D	
464	210	Normale positie spatborden Standard position fender Position normale carte-boue Normalstand Kotfluegel
	260	
	310	
	360	
	410	
371,5	210	Lage positie spatborden Low position fender Position basse carte-boue Niedrige Stellung Kotfluegel
	260	
	310	
	360	
	410	
516,5	n.v.t.	Hoge positie spatborden High position fender Position haute carte-boue Hochststand Kotfluegel
	260	
	310	
	360	
	410	

A	B	
260	540	Normale positie spatborden Standard position fender Position normale carte-boue Normalstand Kotfluegel
310	499	
260	458	Lage positie spatborden Low position fender Position basse carte-boue Niedrige Stellung Kotfluegel
310	398	
260	575	Hoge positie spatborden High position fender Position haute carte-boue Hochststand Kotfluegel
310	542	

GEEN MATEN VAN TEKENING OPMETEN.  
WIJZIGINGEN ZONDER VOORAFGAANDE KENNISGEVING VOORBEHOUDEN.  
VOOR UITVOERING VAN HET VOERTUIG RAADPLEGE  
MEN DE ORDERBEVESTIGING.  
VOOR AFMETINGEN VAN DE LANGSLIGGERS ZIE DETAIL:B.

DO NOT SCALE DRAWING.  
SUBJECT TO MODIFICATION WITHOUT PRIOR NOTICE.  
PLEASE SEE NOTE FOR DEFINITE VEHICLE LAY-OUT.  
FOR THE SECTIONAL DIMENSIONS OF THE MAIN GIRDERS,  
SEE DETAIL:B.

NE RIEN RELEVER DU DESSIN.  
SOUS RESERVE DE MODIFICATIONS SANS AVIS PREALABLE.  
VEUILLEZ CONSULTER LE BON DE COMMANDE  
POUR L EQUIPEMENT DU VEHICULE CONCERNE.  
EN CE QUI CONCERNE LA SECTION DES LONGERONS VOIR DETAIL:B.

KEINE ZEICHNUNGSMASSE AUFMESSEN.  
ANDERUNGEN OHNE VORANKUNDIGUNG VORBEHALTEN.  
DIE AUSFUHRUNG DES BETREFFENDEN FAHRZUEGS  
ENTNEHME MAN DER AUFTRAGSBESTATIGUNG.  
FUR DIE SCHNITTMASSE DER LANGSTRAGER SIEHE DETAIL:B.

"D" = DAGKABINE DAY KAB CABINE COURTE NORMALFAHRERHAUS  
"SL" = SLAAPKABINE SLEEPER KAB CABINE PROFONDE FERNFAHRERHAUS  
"SH" = SLAAPHOOGKABINE HIGH-ROOF SLEEPER KAB CABINE PROFONDE SURELEVÉE GROBRUAUMFERNFAHRERHAUS

Q V-AS = Q-VOORAS -FRONT AXLE -ESSIEU AVANT -VORDERACHSE  
Q A-AS = Q-ACHTERAS -REAR AXLE -ESSIEU ARRIERE -HINTERACHSE  
Q TANDEM = Q-TANDEM -TANDEM -TANDEM -TANDEM

1) = BLADVERING - VOOR + ACHTER LEAF SUSPENSION - FRONT + REAR  
SUSPENSION A LAMES - AVANT + ARRIERE BLATTFEDERUNG - VORN + HINTEN  
Q SLEEPAS = Q-SLEEPAS -TRAILLING AXLE -ESSIEU FOU -NACHLAUFACHSE

2) = BLADVERING - VOOR + LUCHTVERING -ACHTER LEAF SUSPENSION - FRONT + AIR SUSPENSION - REAR  
SUSPENSION A LAMES - AVANT + SUSPENSION PNEUMATIQUE -ARRIERE  
BLATTFEDERUNG - VORN + LUFTFEDERUNG - HINTER

3) = LUCHTVERING - VOOR + ACHTER AIR SUSPENSION - FRONT + REAR  
SUSPENSION PNEUMATIQUE - AVANT + ARRIERE LUFTFEDERUNG - VORN + HINTEN  
Q-KAB = Q-KABINE -KAB -CABINE -FAHRERHAUS

DETAILS E en F.

* Voor wijzigingen zie blad l.	080707	RBO		10663	06
* Voor wijzigingen zie blad l.	080225	RBO		10663	05
* Voor wijzigingen zie blad l.	070416	RBO		10663	04
* Voor wijzigingen zie blad l.	060918	RBO		10663	03
* Voor wijzigingen zie blad l.	060328	RBO		10663	02
modification description	date	drawn by	auth. by	mod.no.	issue
general tolerances	tolerance principle	title			
for drawing interpretation, see DAF standards	material	DETAILS D T/M F CF 75/85 - XF 105			
surfaces/corners	heat/surface treatment	size	scale	sheet	model number
	/	SP	1:20	2 of 2	
authorised by	date	paint specification	third angle projection	This drawing is the property of DAF-Trucks N.V. Eindhoven, the Netherlands and may not be copied in whole or in part without the prior written consent of the owner.	
R. Bosmans	050427			drawing/issue number	
source	replacement for	replaced by	1668102/06		
			CAD Unigraphics II		